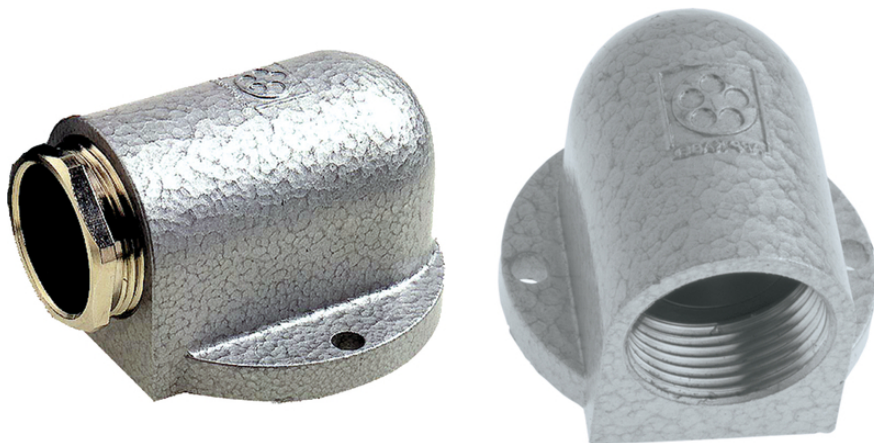


SKINDICHT® SE

SKINDICHT® SE, presse-étoupe coudé résistant à la corrosion, facile à installer, avec bague d'étanchéité pré-découpée et entrée de câble entièrement sûre



Robuste



Encombrement



Résistance à la corrosion

Avantages

La bague pré-découpée assure l'étanchéité

Résistance à la corrosion

Facile à poser

Entrée de câble sécurisée

Petite hauteur générale

Applications

Pour des sollicitations mécaniques élevées

En l'absence de filetage de raccordement

Constitution du produit

PG 16 - 21 avec 2 trous de vis

PG 29 - 36 avec 4 trous de vis

Remarques

Avec les autres presse-étoupes SKINDICHT® ou vis de compression SKINTOP®, nous proposons SKINDICHT® SE sans bague d'étanchéité prédécoupée (E) ni écrou de compression (D)

Caractéristiques techniques

Classification ETIM 5:

ETIM 5.0 Class-ID: EC000441

Dernière mise à jour (23.03.2019)

©2019 Lapp Group - all rights reserved.

Gestion des produits <http://lappfrance.lappgroup.com>

Die aktuellen technischen Daten finden Sie im dazugehörigen Datenblatt. Vous pouvez trouver les données techniques actuelles dans la feuille de données correspondante.

PN 0456 / 02_03.16

SKINDICHT® SE

Classification ETIM 6:	ETIM Classe 5.0 - Description : Presse-étoupe à visser ETIM 6.0 Class-ID : EC000441 ETIM 6.0 Classe-Description : Presse-étoupe
Matériau:	Corps : Zinc moulé par injection, gris, surface martelée Bague pré-découpée : CR Joint torique : NBR Vis de compression : Laiton nickelé
Indice de protection:	IP 55
Plage de température:	-20°C à +80°C

Remarque

Les photographies et les graphiques ne sont pas à l'échelle et ne constituent pas des représentations fidèles des produits concernés.

Les prix indiqués sont nets, sans TVA ni charges. Vente aux clients professionnels.

SKINDICHT® SE

Numéro d'article	Designation article / Dimension	Bague d'étanchéité pré-découpée ØF (mm)	Taille de clé SW en mm	Longueur totale (mm)	Largeur totale (mm)	Poids total (mm)
SKINDICHT® SE						
52004130	PG 16	8 / 10,5 / 13,5 / 16	22	49.2	42.0	36.0
52004140	PG 21	11/15/18/20	28	68.1	60.0	52.5
52005430	PG 29	19/23/27/31	37	83.6	66.0	54.0
52004150	PG 36	25/28/31/35	47	99.6	85.0	73.0
SKINDICHT® SE sans E+D						
52024090	PG 16	-	-	42.0	42.0	36.0
52024100	PG 21	-	-	60.0	60.0	52.5
52024110	PG 29	-	-	76.0	66.0	54.0
52024120	PG 36	-	-	90.0	85.0	73.0

Dernière mise à jour (23.03.2019)

©2019 Lapp Group - all rights reserved.

Gestion des produits <http://lappfrance.lappgroup.com>

Die aktuellen technischen Daten finden Sie im dazugehörigen Datenblatt. Vous pouvez trouver les données techniques actuelles dans la feuille de données correspondante.
PN 0456 / 02_03_16