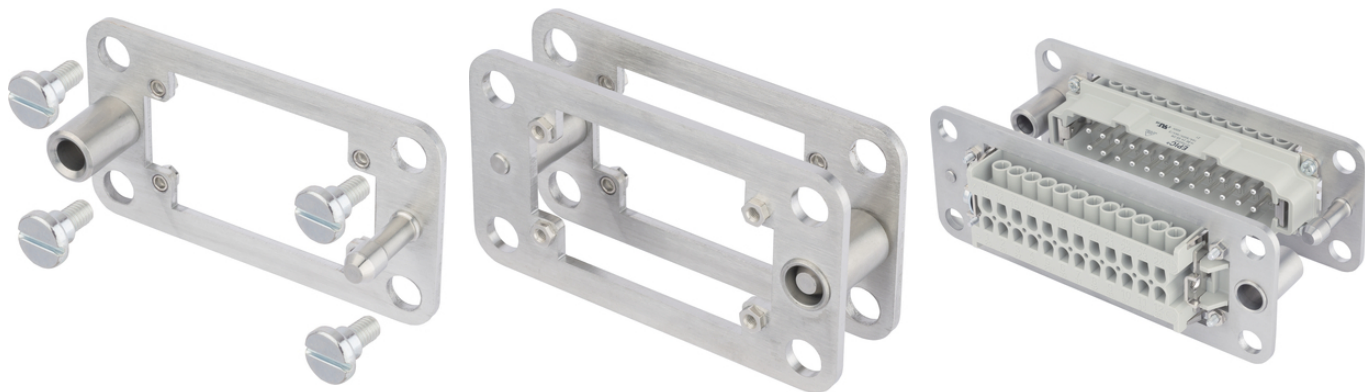


Quadro de encaixe EPIC®

The installation system for control cabinets is available as a set or as single components (upper part for the cable connector, lower part for installation to DIN rail).

Info

Sistema de montagem para armários de controle para a fixação flutuante dos insertos



Âmbitos de aplicação

Fabricação de Cabine de controle
Sistemas de energia eólica

Características do produto

Scope of delivery per packaging unit: 2 frames with 8 screws
Parafusos especiais para o quadro
Área de tração no eixo x e y: + -1.5 mm

Dados técnicos

Classificação ETIM 5:

ETIM 5.0 Class-ID: EC002312

Descrição da classe ETIM 5.0: Suporte do inserto do contato para conectores industriais

Classificação ETIM 6:

ETIM 6.0 Class-ID: EC002312

ETIM 6.0 Class-Description: Contact insert holder for industrial connectors

Material:

Quadro de encaixe: Parafusos de aço inoxidável: Aço galvanizado

Ciclos de operação mecânica:

500

Observação

As imagens e gráficos demonstradas não são reprodução fiel do produto, são meramente ilustrativos
Os preços são preços líquidos sem IVA e sobretaxas. Venda apenas para clientes empresariais.

Quadro de encaixe EPIC®

Código do Produto	Descrição do artigo	Versão
44429440	H-B 6 DF	Incluindo 4 parafusos de fixação
44429441	H-B 10 DF	Incluindo 4 parafusos de fixação
44429442	H-B 16 DF	Incluindo 4 parafusos de fixação
44429443	H-B 24 DF	Incluindo 4 parafusos de fixação

Última atualização (19.02.2019)

©2019 Lapp Group - all rights reserved.

Gestão de Produtos <http://lappbrasil.lappgroup.com>

Você pode encontrar os dados técnicos atuais na folha de dados correspondente.

PN 0456 / 02_03.16