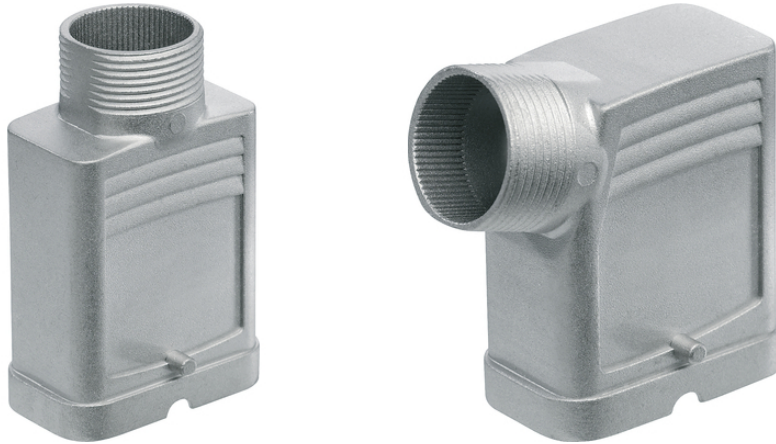


## Верхняя металлическая часть корпуса EPIC® H-Q

Металлический корпус верхней части соединителя EPIC® H-Q для прямоугольных электрических соединителей серии H-Q



ЭМС



Износостойкие



Оптимальная защита от растягивающих усилий



Механическая стойкость



Машиностроение, промышленное оборудование

### Преимущества

Корпус из термопласта или металла для электроснабжения в ограниченном пространстве  
 Интегрирован штуцер для кабельного ввода, применение со специальными кабельными вводами H-Q  
 Для металлических корпусов поставляется дополнительно кабельный ввод ЭМС

### Technical Data

Классификация ETIM 5:

ETIM 5.0 Class-ID: EC000437

ETIM 5.0 Class-Description: Корпус для промышленных электрических соединителей

Классификация ETIM 6:

Материал:

Корпус: цинковое литьё

Класс защиты:

IP 66

Температурный диапазон:

от -40 до + 125 °C

### Note

Фотографии и иллюстрации представлены не в точном масштабе и не являются точными до подробностей иллюстрациями соответствующих изделий.

Указаны «чистые» цены без учета НДС и надбавок. Продажа юридическим лицам.

Last Update (22.03.2019)

©2019 Lapp Group - Technical changes reserved

Product Management [www.lappkabel.de](http://www.lappkabel.de)

You can find the current technical data in the corresponding data sheet.

PN 0456 / 02\_03.16

**Верхняя металлическая часть корпуса EPIC® H-Q**

Артикул	Обозначение	M
Корпуса H-Q. Корпус, верхняя часть штекера (прямой ввод кабеля)		
44420539	H-Q TG V21M	V21M
Корпуса H-Q. Корпус, верхняя часть штекера (ввод кабеля сбоку)		
44420540	H-Q TS V21M	V21M

Last Update (22.03.2019)

©2019 Lapp Group - Technical changes reserved

Product Management [www.lappkabel.de](http://www.lappkabel.de)

You can find the current technical data in the corresponding data sheet.  
PN 0456 / 02\_03\_16