

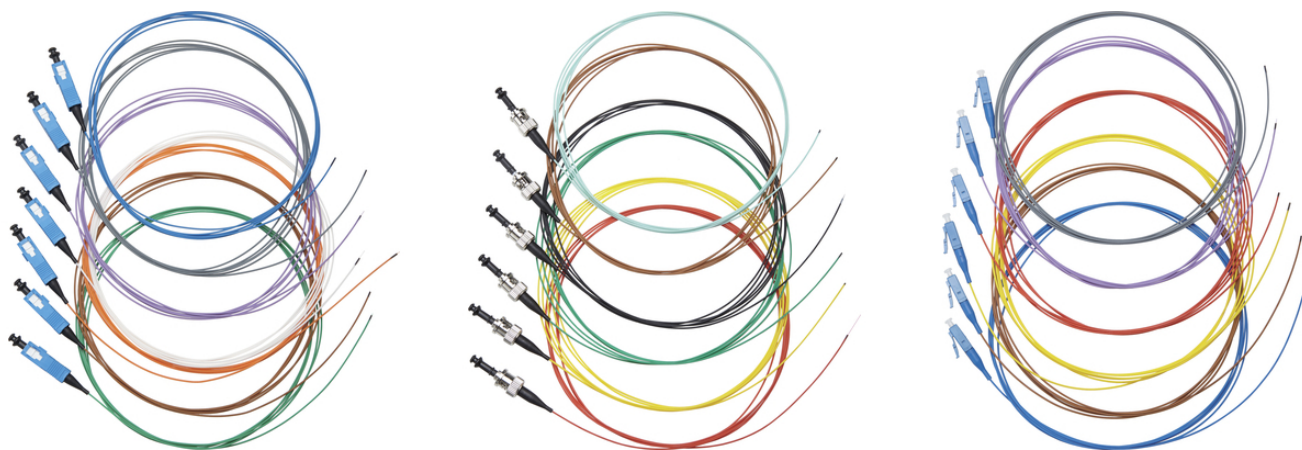
GOF SIMPLEX Pigtail

12x assorted colour coded pigtails with various types of connectors (LC, ST, LC) with Singlemode OS2 and Multimode OM1, OM2, OM3, OM4 fibres

12x assorted colour coded pigtails with various types of connectors (LC, ST, LC) with Singlemode OS2 and Multimode OM1, OM2, OM3, OM4 fibres

Info

Condutores protegidos unidirecionais simplex pré-montados com conector-ponteira de cerâmica resistente



Vantagens

Facilidade de instalação e montagem

Cria uma conexão direta para a instalação de cabos com junção

Zero interferência eletromagnética que o cabo não contenha metal (totalmente dielétrica)

Âmbitos de aplicação

Para ambientes internos

Conexão a um aparelho terminal óptico

Características do produto

Flexibilidade elevada

Terminação do cabo com

conectores de cerâmica duráveis

Conjunto formado por 12 fios de conexão codificados por cores (vermelha, verde, azul, amarela, branca, cinza, marrom, violeta, turquesa, preta, laranja, rosa)

Referências às normas / Aprovações

LC em conformidade com a norma IEC 61754-20

SC em conformidade com a norma IEC 61754-4

ST em conformidade com a norma IEC 61754-2

Projeto do produto

Condutores protegidos simplex

Conectores: LC, SC ou ST

Revestimentos primário e secundário com código de cor

Comprimento padrão: 2 m

Dados técnicos

Última atualização (01.03.2019)

©2019 Lapp Group - all rights reserved.

Gestão de Produtos <http://lappbrasil.lappgroup.com>

Você pode encontrar os dados técnicos atuais na folha de dados correspondente.

PN 0456 / 02_03.16

GOF SIMPLEX Pigtail

Classificação ETIM 5:	ETIM 5.0 Class-ID: EC000748 Classe de descrição ETIM 5.0: Pigtail
Classificação ETIM 6:	ID da classe ETIM 6.0: EC000748 Descrição da classe ETIM 6.0: Fio de conexão de fibra óptica
Dimensões:	Fibras primárias encapadas: 250 µm Condutor (fibras secundárias encapadas): 900 µm
Tipo de fibra:	GOF - Fibra óptica
Designação padrão:	J-VH 1G/E...
Tipo de fibra ótica:	Material do condutor: vidro Material do revestimento da fibra: vidro
Força de tensão admissível:	Instalação fixa: 100 N
Faixa de temperatura:	Instalação fixa: -20 °C a +60 °C Flexão ocasional: -5 °C a +50 °C

Observação

Outros tipos de conectores disponíveis sob pedido (p.ex. LC, MTRJ, E2000).

As imagens e gráficos demonstradas não são reprodução fiel do produto, são meramente ilustrativos

Os preços são preços líquidos sem IVA e sobretaxas. Venda apenas para clientes empresariais.

GOF SIMPLEX Pigtail

Código do Produto	Descrição do Produto
Multimode G 50 OM4	
29310402	GOF Simplex Pigtail SC G50 OM4, 2m
29320402	GOF Simplex Pigtail ST G50 OM4, 2m
29330402	GOF Simplex Pigtail LC G50 OM4, 2m
Multimode G 50 OM3	
29310302	GOF Simplex Pigtail SC G50 OM3, 2m
29320302	GOF Simplex Pigtail ST G50 OM3, 2m
29330302	GOF Simplex Pigtail LC G50 OM3, 2m
Multimode G 50 OM2	
29310202	GOF Simplex Pigtail SC G50 OM2, 2m
29320202	GOF Simplex Pigtail ST G50 OM2, 2m
29330202	GOF Simplex Pigtail LC G50 OM2, 2m
Multimode G 62,5 OM1	
29310102	GOF Simplex Pigtail SC G62.5, 2m
29320102	GOF Simplex Pigtail ST G62.5, 2m
29330102	GOF Simplex Pigtail LC G62.5, 2m
Modo simples E 9 OS2	
29310902	GOF Simplex Pigtail SC E9 OS2, 2m
29320902	GOF Simplex Pigtail ST E9 OS2, 2m
29330902	GOF Simplex Pigtail LC E9 OS2, 2m

Última atualização (01.03.2019)

©2019 Lapp Group - all rights reserved.

Gestão de Produtos <http://lappbrasil.lappgroup.com>

Você pode encontrar os dados técnicos atuais na folha de dados correspondente.

PN 0456 / 02_03_16