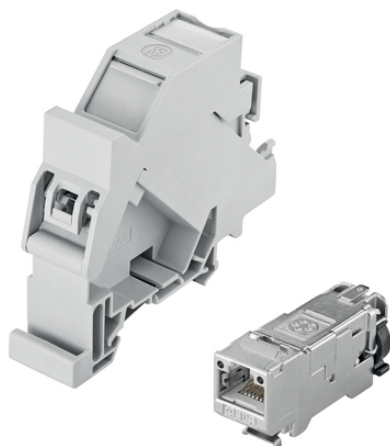


EPIC® DATA HS RJ45F Cat.6A

Adaptador de montagem em trilho Cat.6

O adaptador do trilho de montagem é adequado para a utilização em instalações empresariais. Ele garante a proteção da fiação integrada ao cabo com um diâmetro externo de até 9 mm.



Interferência de sinais



Necessidade de espaço



Engenharia de máquinas e instalações



Kompletterande automationskomponenter från Lapp

Características do produto

Carcaça de plástico com módulo RJ45 Easy Connect Cat.6A 10G

Adequado para uso em aplicações industriais

alívio de tração integrado para cabo com D.E. até 9 mm

Cor: cinza claro (RAL 7035)

Adequado para condutores trançados com AWG27/7 -22/7 e para condutores sólidos com AWG26/1- 22/1

Referências às normas / Aprovações

Módulo Ethernet industrial para montagem em campo, RJ45 de acordo com a norma IEC 60603-7-51

Dados técnicos

Classificação ETIM 5:

ETIM 5.0 Class-ID: EC001121

ETIM 5.0 Class-Description: Conector Modular

Classificação ETIM 6:

ID da classe ETIM 6.0: EC001121

Descrição da classe ETIM 6.0: Conector modular

Tipo de proteção:

IP 20

Última atualização (22.03.2019)

©2019 Lapp Group - all rights reserved.

Gestão de Produtos <http://lappbrasil.lappgroup.com>

Você pode encontrar os dados técnicos atuais na folha de dados correspondente.

PN 0456 / 02_03.16

EPIC® DATA HS RJ45F Cat.6A

Temperatura ambiente (operação): -40°C a +70°C

Observação

As imagens e gráficos demonstradas não são reprodução fiel do produto, são meramente ilustrativos
Os preços são preços líquidos sem IVA e sobretaxas. Venda apenas para clientes empresariais.



EPIC® DATA HS RJ45F Cat.6A

Código do Produto	Descrição do Produto
Módulo RJ45 incluso segundo o padrão T568A	
21700613	EPIC DATA HS RJ45 F 10G A
Módulo RJ45 incluso segundo o padrão T568B	
21700614	EPIC DATA HS RJ45 F 10G B

Última atualização (22.03.2019)

©2019 Lapp Group - all rights reserved.

Gestão de Produtos <http://appbrasil.lappgroup.com>

Você pode encontrar os dados técnicos atuais na folha de dados correspondente.

PN 0456 / 02_03_16