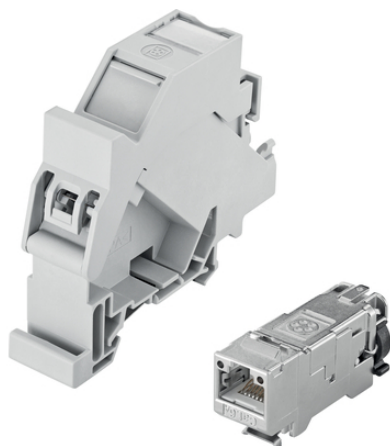


EPIC® DATA HS RJ45F Cat.6A

Adaptateur de montage sur rail Cat.6A

L'adaptateur de rails de montage convient à l'utilisation sur sites industriels. Il assure une anti-traction intégrée pour les câbles d'un diamètre extérieur de jusqu'à 9 mm.



Les signaux d'interférence



Encombrement



Génie mécanique et industriel



Automatisation

Particularités

Boîtier en plastique comprenant un module RJ45 Easy Connect Cat.6A 10G

Adapté dans les applications industrielles

Système antitraction intégré pour câble O.D. jusqu'à 9 mm

Couleur : gris clair (RAL 7035)

Utilisable pour les faisceaux de conducteurs avec AWG27/7 -22/7 et pour les conducteurs à âme massive avec AWG26/1- 22/1

Homologations / références de la norme

Module à monter sur site pour Ethernet Industriel, RJ45 selon IEC 60603-7-51

Caractéristiques techniques

Classification ETIM 5:

ETIM Classe 5.0 - ID : EC001121

ETIM Classe 5.0 - Description : Connecteur modulaire

Classification ETIM 6:

ETIM 6.0 Class-ID : EC001121

ETIM 6.0 Classe-Description : Connecteur modulaire

Indice de protection:

IP 20

Dernière mise à jour (21.03.2019)

©2019 Lapp Group - all rights reserved.

Gestion des produits <http://lappfrance.lappgroup.com>

Die aktuellen technischen Daten finden Sie im dazugehörigen Datenblatt. Vous pouvez trouver les données techniques actuelles dans la feuille de données correspondante.

PN 0456 / 02_03.16

EPIC® DATA HS RJ45F Cat.6A

Température ambiante (en service): -40 °C à +70 °C

Remarque

Les photographies et les graphiques ne sont pas à l'échelle et ne constituent pas des représentations fidèles des produits concernés.

Les prix indiqués sont nets, sans TVA ni charges. Vente aux clients professionnels.

EPIC® DATA HS RJ45F Cat.6A

Numéro d'article	Designation article
Module RJ45 (selon T568A) compris	
21700613	EPIC DATA HS RJ45 F 10G A
Module RJ45 (selon T568B) compris	
21700614	EPIC DATA HS RJ45 F 10G B

Dernière mise à jour (21.03.2019)

©2019 Lapp Group - all rights reserved.

Gestion des produits <http://lapfrance.lappgroup.com>

Die aktuellen technischen Daten finden Sie im dazugehörigen Datenblatt. Vous pouvez trouver les données techniques actuelles dans la feuille de données correspondante.
PN 0456 / 02_03_16