

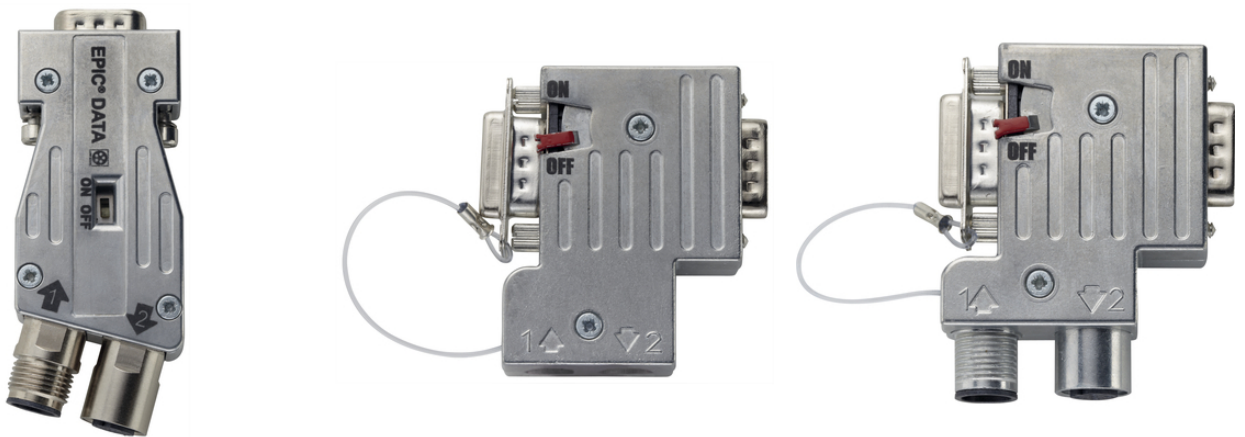
EPIC® DATA PB Sub-D PRO

Connecteurs métalliques PROFIBUS connection M12 / type de connection à ressort

Connecteurs de données D-Sub (9 broches) robustes pour PROFIBUS DP, boîtier entièrement métallique, blindage à 360°, version optimisée CEM avec M12

Info

Pour stress mécanique important
Haute protection CEM



Les signaux d'interférence



Décharge de traction optimale



Résistance mécanique



Automatisation

Avantages

Protection CEM optimale
Conception robuste et sécurisée dans les environnements extrêmes
Aucun risque de perte de pièce
Economies grâce à un montage rapide (Plug & Play)
Résistance de terminaison (intégrée) commutable

Particularités

Large plage de température
Haute durabilité mécanique (durabilité 200 contacts)
Perte de transmission minimale
Taux de transfert max. 12 Mbit/s
Tension d'alimentation de 4,75 à 5,25 V DC (fournie par le terminal)

Dernière mise à jour (05.03.2019)

©2019 Lapp Group - all rights reserved.

Gestion des produits <http://lappfrance.lappgroup.com>

Die aktuellen technischen Daten finden Sie im dazugehörigen Datenblatt. Vous pouvez trouver les données techniques actuelles dans la feuille de données correspondante.

PN 0456 / 02_03.16

EPIC® DATA PB Sub-D PRO

Homologations / références de la norme

IEC 61158, IEC 61784

Constitution du produit

Connecteur Sub-D, 9 broches, vis de fixation 4-40 UNC

Blindage à 360° grâce au boîtier métallique (ZnAl)

Avec port supplémentaire Sub-D pour la programmation / diagnostic ' PG' (version 90° et 35°)

Avec protection de connecteur CEM (PG port)

Version M12 : connecteur 5 broches, M12, code B

Caractéristiques techniques

Classification ETIM 5:

ETIM 5.0 Class-ID: EC001132

ETIM Classe 5.0 - Description : Connecteur D-sub

Classification ETIM 6:

ETIM 6.0 Class-ID : EC001132

ETIM 6.0 Classe-Description : Connecteur D-Sub

Dimensions:

consulter la fiche technique

Type de raccordement:

M12 ou terminal à ressort interne

Indice de protection:

IP 30

Résistance terminale:

150 Ω

Interfaces:

Prise femelle SUB-D, 9 pôles

Raccord à lamelle pour conducteur à âme massive / codage

M12 B

0,08 - 0,5 mm² (AWG28 - AWG14) diamètre du câble : 8 - 9 mm

Températures ambiantes admissibles:

Température de service: -20°C à +70°C

Remarque

Les photographies et les graphiques ne sont pas à l'échelle et ne constituent pas des représentations fidèles des produits concernés.

Les prix indiqués sont nets, sans TVA ni charges. Vente aux clients professionnels.

EPIC® DATA PB Sub-D PRO

Numéro d'article	Designation article	PL_DURCHMESSERBOHRUNG	PL_DYN_SCHNITTSTELLEPROGRAMMIERUNG
21700563	ED-PB-AX-M12-PRO	M12	non
21700561	ED-PB-35-PG-M12-PRO	M12	oui
21700562	ED-PB-90-PG-M12-PRO	M12	oui
Sortie de câble à 180° (AX)			
21700566	ED-PB-AX-M12-PRO	ressort interne	non
Sortie de câble à 35 °			
21700564	ED-PB-35-PG-ST-PRO	ressort interne	oui
Sortie de câble à 90°			
21700565	ED-PB-90-PG-ST-PRO	ressort interne	oui

Dernière mise à jour (05.03.2019)

©2019 Lapp Group - all rights reserved.

Gestion des produits <http://lappfrance.lappgroup.com>

Die aktuellen technischen Daten finden Sie im dazugehörigen Datenblatt. Vous pouvez trouver les données techniques actuelles dans la feuille de données correspondante.
PN 0456 / 02_03.16