

Carcaças EPIC® H-B 16

Carcaça de tipo H-B de padrão industrial.

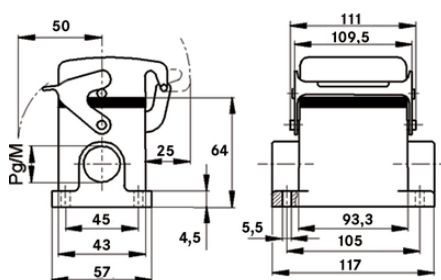
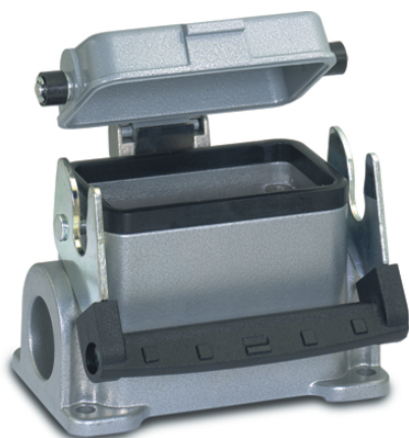
Insertos EPIC® de 12 vias para placas de circuito impresso

Info

Tampa de metal com dobradiça resistente

Versão com fecho simples para um simples travamento e destravamento simples.

Tipo de proteção verificado de acordo com UL50E



Vantagens

A carcaça que estabelece o padrão. Grande seleção de variadíssimos insertos

Âmbitos de aplicação

Engenharia industrial

Tecnologia de luz e som

Indústria de plásticos

Características do produto

Base para montagem em superfície, tipo baixo

1 alavanca individual

2 entradas de cabo

Tampa de proteção de metal

Dados técnicos

Classificação ETIM 5:

ETIM 5.0 Class-ID: EC000437

Descrição de Classe ETIM 5.0: Carcaça para conectores industriais

Tipo de proteção:

IP 65 (bloqueado)

UL50 Tipo 12 (travado)

Testado pela VDE:

Certificado com inspeção do processo de fabricação: REG.

VDE n.º:B437

Testado conforme UL:

Número e arquivo UL:E75770

Faixa de temperatura:

-40°C a +100°C, temporário até +125°C

Observação

Última atualização (31.01.2019)

©2019 Lapp Group - all rights reserved.

Gestão de Produtos <http://lappbrasil.lappgroup.com>

Você pode encontrar os dados técnicos atuais na folha de dados correspondente.

PN 0456 / 02_03.16

Carcaças EPIC® H-B 16

As imagens e gráficos demonstradas não são reprodução fiel do produto, são meramente ilustrativos
Os preços são preços líquidos sem IVA e sobretaxas. Venda apenas para clientes empresariais.

**Cargaças EPIC® H-B 16**

Código do Produto	Descrição do artigo	M	PG
10076000	H-B 16 SDR-BO 21	-	21
70095200	H-B 16 SDRH-BO 21	-	21
70114200	H-B 16 SDRH-LB 21	-	21
10076900	H-B 16 SDR-LB 21	-	21
70096000	H-B 16 SDRL-BO 21	-	21
70096200	H-B 16 SDRLH-BO 21	-	21
70115200	H-B 16 SDRLH-LB 21	-	21
10078900	H-B 16 SDRL-LB 21	-	21
19076000	H-B 16 SDR-BO M25	25	-
70095400	H-B 16 SDRH-BO 29	-	29
70114400	H-B 16 SDRH-LB 29	-	29
19076900	H-B 16 SDR-LB M25	25	-
79096000	H-B 16 SDRL-BO M25	25	-
70115400	H-B 16 SDRLH-LB 29	-	29
19078900	H-B 16 SDRL-LB M25	25	-
79095200	H-B 16 SDRH-BO M25	25	-
79114200	H-B 16 SDRH-LB M25	25	-
79096200	H-B 16 SDRLH-BO M25	25	-
79115200	H-B 16 SDRLH-LB M25	25	-
79095400	H-B 16 SDRH-BO M32	32	-
79114400	H-B 16 SDRH-LB M32	32	-
79096400	H-B 16 SDRLH-BO M32	32	-
79115400	H-B 16 SDRLH-LB M32	32	-

Última atualização (31.01.2019)

©2019 Lapp Group - all rights reserved.

Gestão de Produtos <http://appbrasil.lappgroup.com>

Você pode encontrar os dados técnicos atuais na folha de dados correspondente.

PN 0456 / 02_03.16