

EPIC® H-A 32

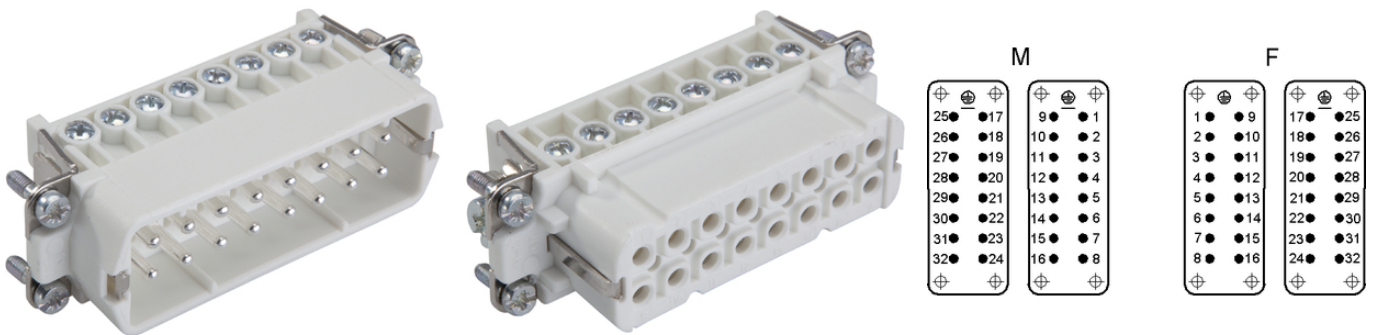
Insertos H-A com terminal de parafuso para seção transversal de até 2,5 mm²

The H-A insert can be used in restricted spaces. It has a screw termination with direct cable feed from the rear side.

Info

Inserto do conector estreito, fácil de conectar por parafuso

Universal para transmissão de corrente e de tensão



Necessidade de espaço



Tempo de montagem



Engenharia de máquinas e instalações

Vantagens

Inserto do conector estreito para aplicação padrão

Fácil de trabalhar devido a conexão do parafuso

Universal para transmissão de corrente e de tensão

Âmbitos de aplicação

Construção de aparelhos e máquinas

Engenharia de controle

Dados técnicos

Classificação ETIM 5:

Class-ID ETIM 5.0: EC000438

Descrição de Classe ETIM 5.0: Inserto de contato para conectores industriais

Classificação ETIM 6:

ETIM 6.0 Class-ID: EC000438

ETIM 6.0 Class-Description: Contact insert for industrial connectors

Última atualização (27.02.2019)

©2019 Lapp Group - all rights reserved.

Gestão de Produtos <http://lappbrasil.lappgroup.com>

Você pode encontrar os dados técnicos atuais na folha de dados correspondente.

PN 0456 / 02_03.16

EPIC® H-A 32

Tensão nominal em V:	IEC: 250 V UL: 600 V CSA: 600 V
Tensão nominal de impulso:	4 kV
Corrente nominal em A:	IEC: 16 A UL: 14 A CSA: 16 A
Pollution degree:	3
Resistência de contato:	1,5 - 4 mOhm
Contatos:	Liga de cobre banhado a prata rígida
Números de contatos:	16 + PE
Terminação do cabo:	Terminal de parafuso: 0,5 - 2,5 mm ² (2,5 mm ² com luvas da extremidade do condutor dependem do perfil do contato)
Comprimento de decapagem (mm):	8
Ciclos de operação mecânica:	100
Testado pela VDE:	Certificado com inspeção do processo de fabricação: REG. VDE n.º:B437 Testado conforme UL: Número e arquivo UL:E75770
Faixa de temperatura:	-40°C a +100°C, temporário até +125°C

Observação

As imagens e gráficos demonstradas não são reprodução fiel do produto, são meramente ilustrativos
Os preços são preços líquidos sem IVA e sobretaxas. Venda apenas para clientes empresariais.



EPIC® H-A 32

Código do Produto	Descrição do artigo	Tipo de contato	Proteção do fio	Número de contatos operacionais
H-A 32 Terminal de parafuso				
10540000	H-A 16 SS	Macho	sim	17 - 32
10541000	H-A 16 BS	Fêmea	sim	17 - 32
10542000	H-A 16 SS	Macho	-	17 - 32
10543000	H-A 16 BS	Fêmea	-	17 - 32

Última atualização (27.02.2019)

©2019 Lapp Group - all rights reserved.

Gestão de Produtos <http://lappbrasil.lappgroup.com>

Você pode encontrar os dados técnicos atuais na folha de dados correspondente.

PN 0456 / 02_03.16