

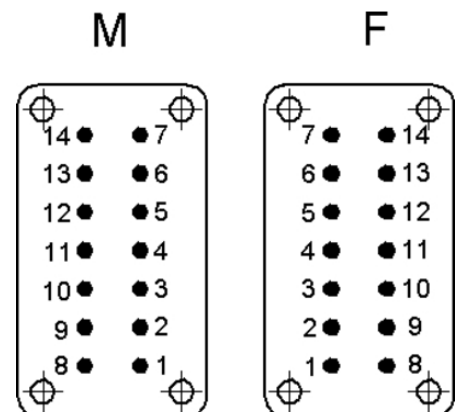
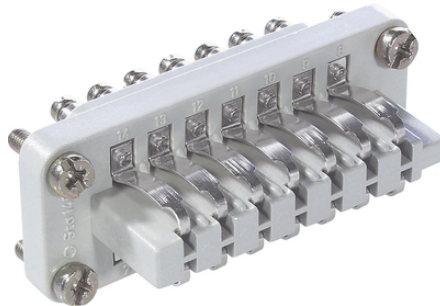
## EPIC® STA 14 à visser

Inserts STA éprouvés avec contacts à ressort

L'utilisation avec raccord à vis a fait ses preuves dans les armoires de distribution et systèmes de commande en raison des puissants ressorts de contact.

### Info

pour une transmission de signal fiable dans des conditions environnementales difficiles  
Contacts à ressort mécaniquement robustes



Génie mécanique et industriel

### Avantages

bon contact grâce à de solides ressorts de contact.  
Inserts STA éprouvés avec contacts à ressort

### Applications

Systèmes de commande  
Technologie Rack  
Laboratoire électronique

### Caractéristiques techniques

Classification ETIM 5:

ETIM Classe 5.0 - ID : EC000438

ETIM Classe 5.0 - Description : Insert de contact pour connecteurs industriels

Classification ETIM 6:

ETIM 6.0 Class-ID : EC000438

ETIM 6.0 Classe-Description : Insert de contact pour connecteurs industriels

Tension nominale (V):

IEC : 24 V AC, 60 V DC

UL : 48 V

CSA : 48 V

Courant nominal (A):

IEC : 7,5 A

Dernière mise à jour (22.03.2019)

©2019 Lapp Group - all rights reserved.

Gestion des produits <http://lappfrance.lappgroup.com>

Die aktuellen technischen Daten finden Sie im dazugehörigen Datenblatt. Vous pouvez trouver les données techniques actuelles dans la feuille de données correspondante.

PN 0456 / 02\_03.16

## EPIC® STA 14 à visser

	UL : 7,5 A CSA : 7,5 A
Degré de pollution:	2
Résistance de passage:	< 3 mOhm
Contacts:	Alliage cuivre, étamé
Nombre de contacts:	14
Types de raccordement:	Raccord à vis : 0,5 - 1,5 mm <sup>2</sup>
Longueur de dénudage (mm):	5
Cycle d'application mécanique:	100
Testé VDE:	Homologué UL : Numéro de dossier UL E75770
Plage de température:	-40°C à +80°C

### Remarque

Les photographies et les graphiques ne sont pas à l'échelle et ne constituent pas des représentations fidèles des produits concernés.

Les prix indiqués sont nets, sans TVA ni charges. Vente aux clients professionnels.

**EPIC® STA 14 à visser**

Numéro d'article	Description	Type de contact	Nombre de contacts opérationnels
Raccordement à vis STA 14			
10491100	STA 14 SS	mâle	1 - 14
10493100	STA 14 FS	lamelle	1 - 14

Dernière mise à jour (22.03.2019)

©2019 Lapp Group - all rights reserved.

Gestion des produits <http://lappfrance.lappgroup.com>

Die aktuellen technischen Daten finden Sie im dazugehörigen Datenblatt. Vous pouvez trouver les données techniques actuelles dans la feuille de données correspondante.  
PN 0456 / 02\_03\_16

**EPIC® STA 14 à visser**

