

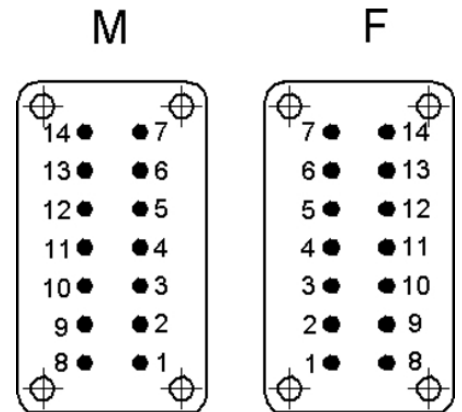
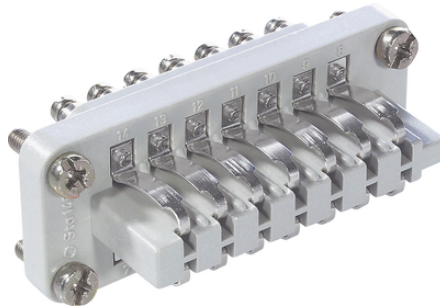
EPIC® STA 14 à visser

Inserts STA éprouvés avec contacts à ressort

L'utilisation avec raccord à vis a fait ses preuves dans les armoires de distribution et systèmes de commande en raison des puissants ressorts de contact.

Info

pour une transmission de signal fiable dans des conditions environnementales difficiles
Contacts à ressort mécaniquement robustes



Génie mécanique et industriel

Avantages

bon contact grâce à de solides ressorts de contact.
Inserts STA éprouvés avec contacts à ressort

Applications

Systèmes de commande
Technologie Rack
Laboratoire électronique

Caractéristiques techniques

Classification ETIM 5:

ETIM Classe 5.0 - ID : EC000438

ETIM Classe 5.0 - Description : Insert de contact pour connecteurs industriels

Classification ETIM 6:

ETIM 6.0 Class-ID : EC000438

ETIM 6.0 Classe-Description : Insert de contact pour connecteurs industriels

Tension nominale (V):

IEC : 24 V AC, 60 V DC

UL : 48 V

CSA : 48 V

Courant nominal (A):

IEC : 7,5 A

Dernière mise à jour (22.03.2019)

©2019 Lapp Group - all rights reserved.

Gestion des produits <http://lappfrance.lappgroup.com>

Die aktuellen technischen Daten finden Sie im dazugehörigen Datenblatt. Vous pouvez trouver les données techniques actuelles dans la feuille de données correspondante.

PN 0456 / 02_03.16

EPIC® STA 14 à visser

	UL : 7,5 A
	CSA : 7,5 A
Degré de pollution:	2
Résistance de passage:	< 3 mOhm
Contacts:	Alliage cuivre, étamé
Nombre de contacts:	14
Types de raccordement:	Raccord à vis : 0,5 - 1,5 mm ²
Longueur de dénudage (mm):	5
Cycle d'application mécanique:	100
Testé VDE:	Homologué UL : Numéro de dossier UL E75770
Plage de température:	-40°C à +80°C

Remarque

Les photographies et les graphiques ne sont pas à l'échelle et ne constituent pas des représentations fidèles des produits concernés.

Les prix indiqués sont nets, sans TVA ni charges. Vente aux clients professionnels.

EPIC® STA 14 à visser

Numéro d'article	Description	Type de contact	Nombre de contacts opérationnels
Raccordement à vis STA 14			
10491100	STA 14 SS	mâle	1 - 14
10493100	STA 14 FS	lamelle	1 - 14

Dernière mise à jour (22.03.2019)

©2019 Lapp Group - all rights reserved.

Gestion des produits <http://lapfrance.lappgroup.com>

Die aktuellen technischen Daten finden Sie im dazugehörigen Datenblatt. Vous pouvez trouver les données techniques actuelles dans la feuille de données correspondante.
PN 0456 / 02_03_16

EPIC® STA 14 à visser

