

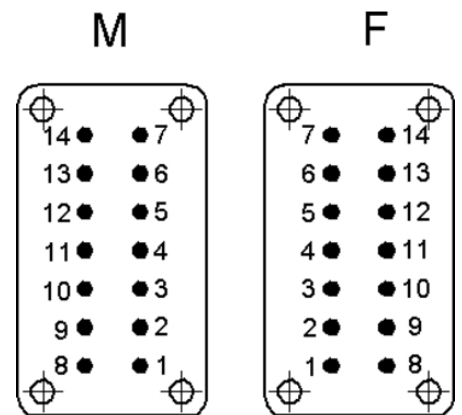
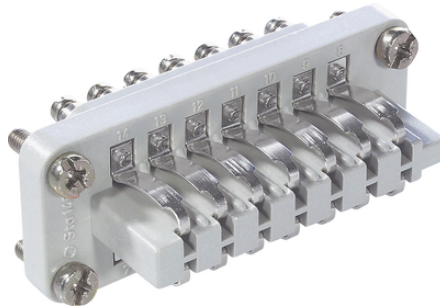
EPIC® STA 14 à souder

Inserts STA éprouvés avec contacts à ressort

L'insert de connecteur pour raccord à souder avec résistance intérieure inférieure à 3 milliohms est la solution parfaite pour les armoires de distribution et les laboratoires d'électronique.

Info

pour une transmission de signal fiable dans des conditions environnementales difficiles
Contacts à ressort mécaniquement robustes



Génie mécanique et industriel

Avantages

bon contact grâce à de solides ressorts de contact.
Inserts STA éprouvés avec contacts à ressort

Applications

Systèmes de commande
Technologie Rack
Laboratoire électronique

Caractéristiques techniques

Classification ETIM 5:

ETIM Classe 5.0 - ID : EC000438

ETIM Classe 5.0 - Description : Insert de contact pour connecteurs industriels

Classification ETIM 6:

ETIM 6.0 Class-ID : EC000438

ETIM 6.0 Classe-Description : Insert de contact pour connecteurs industriels

Tension nominale (V):

IEC : 24 V AC, 60 V DC

UL : 48 V

CSA : 48 V

Courant nominal (A):

IEC : 7,5 A

Dernière mise à jour (22.03.2019)

©2019 Lapp Group - all rights reserved.

Gestion des produits <http://lappfrance.lappgroup.com>

Die aktuellen technischen Daten finden Sie im dazugehörigen Datenblatt. Vous pouvez trouver les données techniques actuelles dans la feuille de données correspondante.

PN 0456 / 02_03.16

EPIC® STA 14 à souder

	UL : 7,5 A CSA : 7,5 A
Degré de pollution:	2
Résistance de passage:	< 3 mOhm
Contacts:	Alliage cuivre, étamé
Nombre de contacts:	14
Types de raccordement:	Raccord à souder : jusqu'à 1,5 mm ²
Longueur de dénudage (mm):	5
Cycle d'application mécanique:	100
Testé VDE:	Homologué UL : Numéro de dossier UL E75770
Plage de température:	-40°C à +80°C

Remarque

Les photographies et les graphiques ne sont pas à l'échelle et ne constituent pas des représentations fidèles des produits concernés.

Les prix indiqués sont nets, sans TVA ni charges. Vente aux clients professionnels.

EPIC® STA 14 à souder

Numéro d'article	Description	Type de contact	Nombre de contacts opérationnels
Raccordement à souder STA 1			
10490200	STA 14 SL	mâle	1 - 14
10492200	STA 14 FL	lamelle	1 - 14

Dernière mise à jour (22.03.2019)

©2019 Lapp Group - all rights reserved.

Gestion des produits <http://lappfrance.lappgroup.com>

Die aktuellen technischen Daten finden Sie im dazugehörigen Datenblatt. Vous pouvez trouver les données techniques actuelles dans la feuille de données correspondante.
PN 0456 / 02_03_16

EPIC® STA 14 à souder