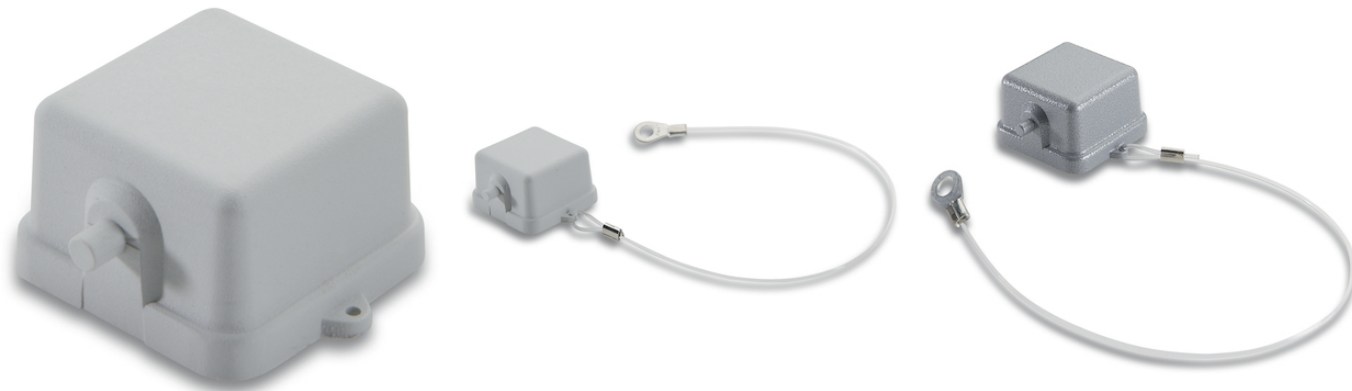


## EPIC® cobertura protetora H-A 3

The protective cover made of a combination of thermoplastic and metal is suitable for use with H-A 3 housings.



A prova d'água



Segurança



Resistência mecânica

### Características do produto

Tampa de proteção para carcaças H-A 3 em versão de plástico e metal.

Retendo cabo com terminal de cabo para fixação com parafuso na base de montagem ou parede

Retendo cabo com olhal variável para fixação do cabo

### Dados técnicos

Classificação ETIM 5:

Classe-ID ETIM 5.0: EC002314

Descrição da classe ETIM 5.0: Tampa de proteção para conectores industriais

Classificação ETIM 6:

ETIM 6.0 Class-ID: EC002314

ETIM 6.0 Class-Description: Cap for industrial connectors

### Observação

As imagens e gráficos demonstradas não são reprodução fiel do produto, são meramente ilustrativos

Os preços são preços líquidos sem IVA e sobretaxas. Venda apenas para clientes empresariais.

**EPIC® cobertura protetora H-A 3**

Código do Produto	Descrição do artigo	Versão	Pinos	Cordão de fixação	Material
Para base para montagem em painel H-A 3, base para montagem em superfície, capa do acoplamento com insertos macho ou fêmea					
10513000	H-A 3 MDBF-S	para carcaça H-A 3 com inserto macho	2	com talão do cabo	Metal
10513100	H-A 3 MDBF-B	para carcaça H-A 3 com inserto fêmea	2	com talão do cabo	Metal
Para base para montagem em painel H-A 3, base para montagem em superfície, capa do acoplamento com insertos macho					
10430000	H-A 3 KDB-S	para carcaça H-A 3 com inserto macho	2	-	Plástico
10430400	H-A 3 KDBF-S	para carcaça H-A 3 com inserto macho	2	com talão do cabo	Plástico
Para base para montagem em painel H-A 3, base para montagem em superfície, capa do acoplamento com insertos fêmea					
10430300	H-A 3 KDB-B	para carcaça H-A 3 com inserto fêmea	2	-	Plástico
10430100	H-A 3 KDBF-B	para carcaça H-A 3 com inserto fêmea	2	com talão do cabo	Plástico

Última atualização (19.03.2019)

©2019 Lapp Group - all rights reserved.

Gestão de Produtos <http://appbrasil.lappgroup.com>

Você pode encontrar os dados técnicos atuais na folha de dados correspondente.

PN\_0456 / 02\_03\_16