

EPIC® H-A 3

Insertos H-A com terminal de parafuso para seção transversal de até 2,5 mm²

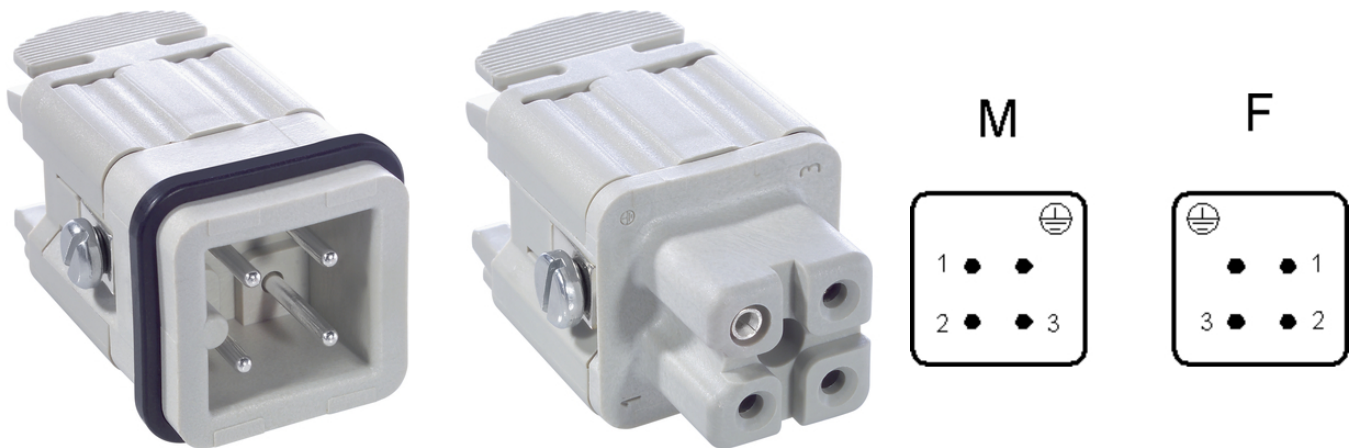
The small, robust insert is suitable for power supply connectors and can be also used, for example, in machine or device manufacturing or in control systems.

Info

Conector de potência pequeno para corrente mono e trifásica

Fácil de montar devido à entrada reta para os conectores

Inserto para aplicações em ferrovias



Necessidade de espaço



Tempo de montagem



Trilho



Engenharia de máquinas e instalações

Vantagens

Railway applications

- Fire protection on railway vehicles: Test according EN 45545-2. Requirement sets R22 and R23. Hazard level HL1, HL2 and HL3

Os pequenos H-A 3 / H-A 4 são usados sempre que o espaço for limitado.

De fácil manutenção devido a conexão roscada

Fácil conexão de cabo com entrada de cabo estreita nos contatos

Âmbitos de aplicação

Aplicações em ferrovias/construção de veículos

Construção de aparelhos e máquinas

Engenharia de controle

Última atualização (19.03.2019)

©2019 Lapp Group - all rights reserved.

Gestão de Produtos <http://lappbrasil.lappgroup.com>

Você pode encontrar os dados técnicos atuais na folha de dados correspondente.

PN 0456 / 02_03.16

EPIC® H-A 3

Construção de aparelhos

Dados técnicos

Classificação ETIM 5:	Class-ID ETIM 5.0: EC000438 Descrição de Classe ETIM 5.0: Inserto de contato para conectores industriais
Classificação ETIM 6:	ETIM 6.0 Class-ID: EC000438 ETIM 6.0 Class-Description: Contact insert for industrial connectors
Tensão nominal em V:	IEC: 400 V UL: 600 V CSA: 600 V
Tensão nominal de impulso:	4 kV
Corrente nominal em A:	IEC: 23 A UL: 10 A CSA: 10 A
Pollution degree:	3
Resistência de contato:	1,5 - 4 mOhm
Contatos:	Liga de cobre banhado a prata rígida
Números de contatos:	3 + PE
Terminação do cabo:	Terminal de parafuso: 0,5 - 2,5 mm ² (2,5 mm ² com luvas da extremidade do condutor dependem do perfil do contato)
Comprimento de decapagem (mm):	6
Ciclos de operação mecânica:	100
Testado pela VDE:	Certificado com inspeção do processo de fabricação: REG. VDE n.º:B437 Testado conforme UL: Número e arquivo UL:E75770
Faixa de temperatura:	-40°C a +100°C, temporário até +125°C

Observação

As imagens e gráficos demonstradas não são reprodução fiel do produto, são meramente ilustrativos
Os preços são preços líquidos sem IVA e sobretaxas. Venda apenas para clientes empresariais.

EPIC® H-A 3

Código do Produto	Descrição do artigo	Tipo de contato	Número de contatos operacionais
H-A 3 Terminal de parafuso			
10420000	H-A 3 SS	Macho	1 - 3
10421000	H-A 3 BS	Fêmea	1 - 3

Última atualização (19.03.2019)

©2019 Lapp Group - all rights reserved.

Gestão de Produtos <http://lappbrasil.lappgroup.com>

Você pode encontrar os dados técnicos atuais na folha de dados correspondente.

PN 0456 / 02_03.16

EPIC® H-A 3

