

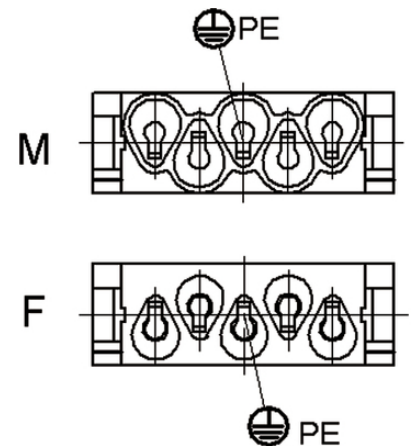
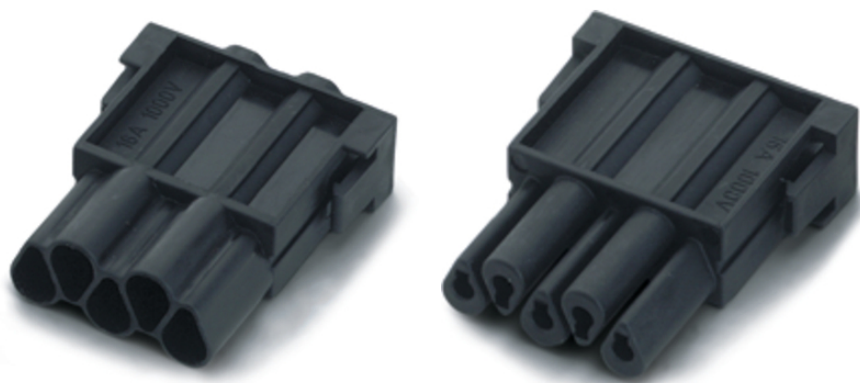
EPIC® MC module: HC4+PE

O conjunto misto garante uma flexibilidade elevada. Para aplicações na construção de máquinas e instalações, para impressoras e para tecnologia de inserção.

The high-voltage signal and power module combine a greater number of functions, which ensures a high level of flexibility. It can be used, for example, in robotics.

Info

Adequado para o processamento com contatos em carretel
Para produção automática com máquina de crimpagem



Energia Eólica



Engenharia de máquinas e instalações



Kompletterande automationskomponenter från Lapp

Vantagens

A mistura de diferentes funções em um único plugue permite uma grande flexibilidade
Montagem de conectores individuais, adequados para diferentes aplicações

Âmbitos de aplicação

Engenharia industrial
Máquinas de impressão
Engenharia de controle

Dados técnicos

Classificação ETIM 5:

ETIM 5.0 Class-ID: EC002641

Descrição de Classe ETIM 5.0: Conector modular (conector industrial)

Classificação ETIM 6:

ID da classe ETIM 6.0: EC002641

Descrição da classe ETIM 6.0: Conector modular (conectores)

EPIC® MC module: HC4+PE

	industriais)
Tensão nominal em V:	1000 V
Corrente nominal em A:	16 A
Pollution degree:	3
Resistência de contato:	< 2 mOhm
Contatos:	Liga de cobre banhado a prata rígida
Números de contatos:	4 + PE
Terminação do cabo:	Terminal de crimpagem: 0,5 - 2,5 mm ²
Ciclos de operação mecânica:	100
Testado pela VDE:	Testado conforme UL: Número e arquivo UL:E75770
Faixa de temperatura:	-40°C a +100°C, temporário até +125°C

Observação

As imagens e gráficos demonstradas não são reprodução fiel do produto, são meramente ilustrativos
Os preços são preços líquidos sem IVA e sobretaxas. Venda apenas para clientes empresariais.

EPIC® MC module: HC4+PE

Código do Produto	Descrição do artigo	Tipo de contato	Número de contatos operacionais	Slots
Módulo: tensão alta 4 + PE				
10383200	MCS 5 CG	Macho	4 + PE	1
10383300	MCB 5 CG	Fêmea	4 + PE	1

Última atualização (22.03.2019)

©2019 Lapp Group - all rights reserved.

Gestão de Produtos <http://lappbrasil.lappgroup.com>

Você pode encontrar os dados técnicos atuais na folha de dados correspondente.

PN 0456 / 02_03.16