

EPIC® H-BVE 6

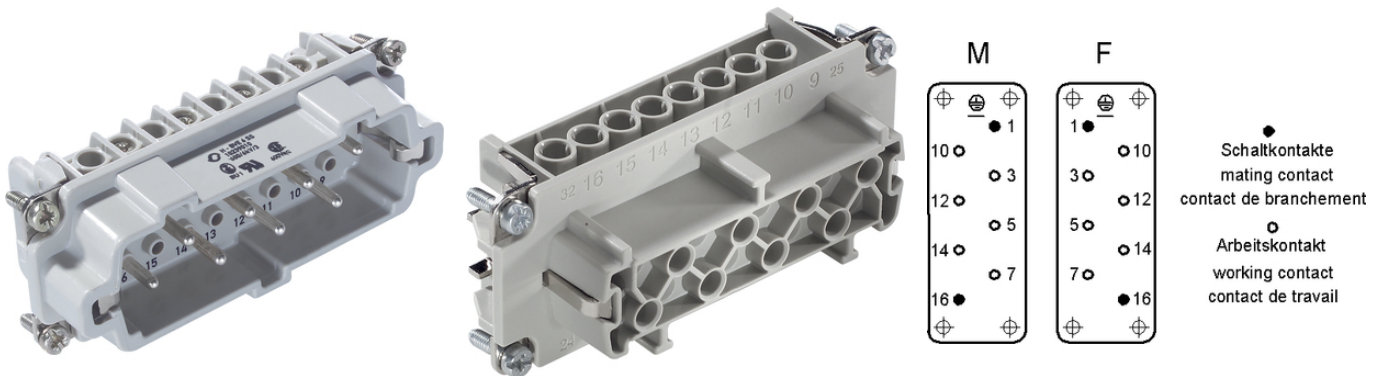
Inserts pour tension élevée équipés de 2 contacts commutables

L'insert haute tension multipolaire possède deux contacts de commutation et constitue une solution idéale dans le domaine de la construction de machines et de systèmes ou des constructions mécaniques.

Info

Insert multipolaire pour contacts de pré-coupeure

Changement de fonctionnement possible pour permettre une déconnexion sous tension



Résistance aux intempéries

Avantages

Inserts pour tension élevée équipés de 2 contacts commutables

Les contacts de pré-coupeure interrompent l'alimentation avant que les contacts en service ne soient séparés, pour plus de sécurité.

Applications

Ingénierie mécanique

Ingénierie industrielle

Caractéristiques techniques

Classification ETIM 5:

ETIM Classe 5.0 - ID : EC000438

ETIM Classe 5.0 - Description : Insert de contact pour connecteurs industriels

Classification ETIM 6:

ETIM 6.0 Class-ID : EC000438

ETIM 6.0 Classe-Description : Insert de contact pour connecteurs industriels

Tension nominale (V):

IEC : 630 V
UL : 600 V
CSA : 600 V

Tension de choc nominale:

6 kV

Dernière mise à jour (22.03.2019)

©2019 Lapp Group - all rights reserved.

Gestion des produits <http://lappfrance.lappgroup.com>

Die aktuellen technischen Daten finden Sie im dazugehörigen Datenblatt. Vous pouvez trouver les données techniques actuelles dans la feuille de données correspondante.

PN 0456 / 02_03.16

EPIC® H-BVE 6

Courant nominal (A):	IEC: 16 A UL: 16 A CSA: 16 A
Degré de pollution:	3
Résistance de passage:	< 2 mOhm
Contacts:	Alliage cuivre, argenté
Nombre de contacts:	6 + 2 + PE
Types de raccordement:	Raccord à vis : 0,5 - 2,5 mm ²
Longueur de dénudage (mm):	8
Cycle d'application mécanique:	100
Testé VDE:	Certification du contrôle de production : VDE-REG. no : B437 Homologué UL : Numéro de dossier UL E75770
Plage de température:	-40°C à + 110°C, pointe +125°C

Remarque

Les prix indiqués sont nets, sans TVA ni charges. Vente aux clients professionnels.

EPIC® H-BVE 6

Numéro d'article	Description	Type de contact	Protection des bruns	Nombre de contacts opérationnels
Raccord à vis H-BVE 6				
10239010	H-BVE 6 SS	mâle	oui	6 + 2
10240010	H-BVE 6 BS	femelle	oui	6 + 2
10239110	H-BVE 6 SS	mâle	-	6 + 2
10240110	H-BVE 6 BS	femelle	-	6 + 2

Dernière mise à jour (22.03.2019)

©2019 Lapp Group - all rights reserved.

Gestion des produits <http://lappfrance.lappgroup.com>

Die aktuellen technischen Daten finden Sie im dazugehörigen Datenblatt. Vous pouvez trouver les données techniques actuelles dans la feuille de données correspondante.
PN 0456 / 02_03_16

EPIC® H-BVE 6

