

EPIC® H-B 16 SGRL

Boîtier style H-B. Le standard de l'industrie.

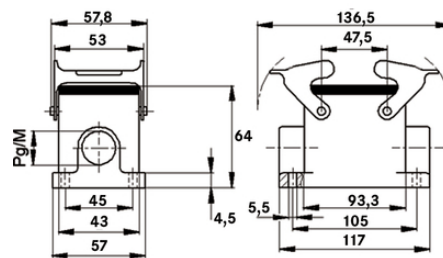
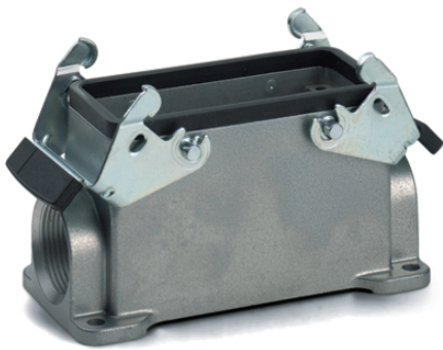
Le boîtier métallique pour connecteurs rectangulaires peut, par exemple, être utilisé à la production de machines et de systèmes. Le boîtier possède 2 doubles leviers et 2 entrées de câble.

Info

Version à double levier avec 2 leviers pour sécurité accrue

Pour une introduction facile de deux câbles

Indice de protection UL50E testé



Étanche à l'eau



Robuste



Résistance mécanique



Génie mécanique et industriel



Automatisation

Avantages

Boîtier standard. Un large choix pour chaque application.

Applications

Ingénierie industrielle

Techniques scéniques

Industrie du plastique

EPIC® H-B 16 SGRL

Particularités

Embase en saillie, version basse
Double étrier
2 sorties de câble

Caractéristiques techniques

Classification ETIM 5:	ETIM 5.0 Class-ID: EC000437 ETIM Classe 5.0 - Description : Boîtier pour connecteurs industriels
Classification ETIM 6:	ETIM 6.0 Class-ID : EC000437 ETIM 6.0 Classe-Description : Boîtier pour connecteurs industriels
Matériau:	Boîtier : Alliage en aluminium recouvert par pulvérisation, gris Lever : Acier zingué Joint : NBR
Indice de protection:	IP 65 (verrouillé) NEMA 250, UL50E : 12, 4 (verrouillé)
Testé VDE:	Certification du contrôle de production : VDE-REG. no : B437 Homologué UL : Numéro de dossier UL E75770
Plage de température:	-40°C à + 110°C, pointe +125°C

Remarque

Les photographies et les graphiques ne sont pas à l'échelle et ne constituent pas des représentations fidèles des produits concernés.

Les prix indiqués sont nets, sans TVA ni charges. Vente aux clients professionnels.

EPIC® H-B 16 SGRL

Numéro d'article	Description	M	PG
Boîtier H-B : embase en saillie (2 entrées de câble, double levier)			
10075000	H-B 16 SGRL 21	-	21
19075000	H-B 16 SGRL M25	25	-

Dernière mise à jour (22.03.2019)

©2019 Lapp Group - all rights reserved.

Gestion des produits <http://lapprance.lappgroup.com>

Die aktuellen technischen Daten finden Sie im dazugehörigen Datenblatt. Vous pouvez trouver les données techniques actuelles dans la feuille de données correspondante.
PN 0456 / 02_03_16