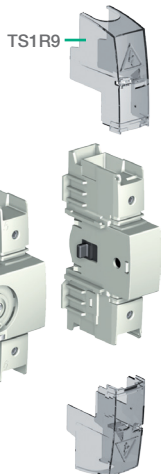


LOAD BREAK SWITCH

- GB** Instruction sheet
- F** Notice d'utilisation
- E** Instrucciones de servicio



537679C



IS 537678
R9C3030U
R9C3060U
R9C3100U

S4PR930
S4PR960
S4PR9100
PEMR9C⁽¹⁾
UNMR9C⁽¹⁾



Hexagonal Metric
Allen size 4

0,59 in / 15 mm

⁽¹⁾: References only available in USA

Wire / Câble / Cable	Torque / Couple / Par de apriete
6 mm ²	31 lb.in / 3.5 N.m
10 to 35 mm ²	35.4 lb.in / 4 N.m
50 to 70 mm ²	44.3 lb.in / 5 N.m
stranded, solid, compact:	
10 AWG	31 lb.in / 3.5 N.m
8 to 2 AWG	35.4 lb.in / 4 N.m
1 to 2/0 AWG	44.3 lb.in / 5 N.m

ADD. POLE R9 Series (30A - 100A, C-Frame)



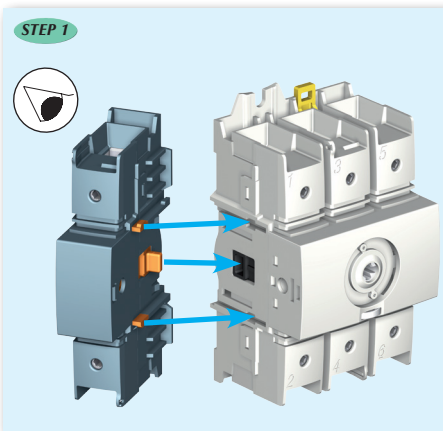
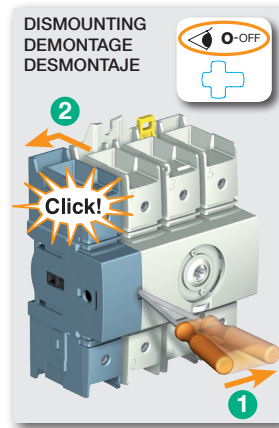
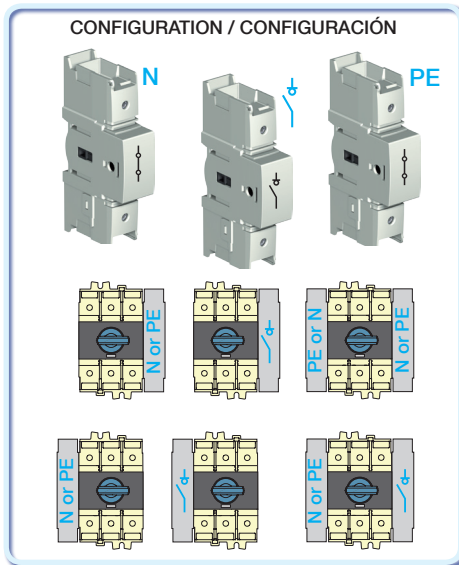
Eaton Corporation
Electrical Sector
1111 Superior Ave. Cleveland,
OH 44114 877-ETN-CARE
(877-386-2273)
United States

Eaton Industries GmbH
53105 Bonn, Germany
IL008048 (04/18)



www.eaton.com/recycling

Eaton.com
© 2010 Eaton Corporation
All Rights Reserved



HAZARDOUS VOLTAGE - This equipment must be installed and serviced only by qualified electrical personnel. Turn off all power supplying this equipment before working on or inside equipment. Always use a properly rated voltage sensing device to confirm power is off. Replace all devices, doors, and covers before turning on power to this equipment. Failure to follow these instructions will result in death or serious injury.

CLIQUEZ AVANT DE DÉMONTAGER - Cet appareil ne doit être effectué que par du personnel qualifié.

Cliquez l'alimentation de cet appareil avant d'y travailler. Utilisez toujours un dispositif de détection de tension à valeur nominale appropriée pour confirmer que toute alimentation est coupée. Remplacez tous les dispositifs, les portes et les couvercles avant de mettre cet appareil sous tension. Si ces précautions ne sont pas respectées, cela entraînera la mort ou des blessures graves.

TENSION PELIGROSA. Solamente el personal de mantenimiento eléctrico especializado deberá instalar y prestar servicios de mantenimiento a este equipo. Desenergice el equipo antes de realizar cualquier trabajo en él. Siempre utilice un dispositivo de detección de tensión adecuado para confirmar el desenergizado del equipo antes de comenzar los trabajos. No inspeccione, las puertas y las cubiertas antes de energizar este equipo. El incumplimiento de estas precauciones podría causar la muerte o lesiones serias.

⚠ DANGER / PELIGRO