



DC-Strangenschutzschalter 60A



Powering Business Worldwide™

Typ **PKZ-SOL60**

Art.-Nr. **120942**

Lieferprogramm

Sortiment			Schaltgeräte für Photovoltaik
Untersortiment			Strangenschutzschalter
Sortiment			Strangenschutzschalter
Einsatzgebiet			Nutzgebäude Freiflächen
Bemessungsbetriebsspannung	U_e	V	900
Schutzklasse			2
Leiteranzahl			2-polig
Bemessungsbetriebsstrom 240 V	I_e	A	60
Einstellbereich			
Kurzschlussauslöser	I_{rm}	A	38 - 47
Bauform			offen
Hinweise			
1) Lieferbar ab Juli 2010			
Hinweise			
Zusatzausrüstungen 2 Hilfsschalter NHI-E 3 Arbeitsstromauslöser A-PKZO 3 Unterspannungsauslöser U-PKZO		Seite → 082882 → 073187 → 073135	

Approbationen

NA Certification
Specially designed for NA

Request filed for UL and CSA
No

Bemessungsbetriebsstrom I_e bei DC-21A/750VDC	I_e	A	60
Pole			2-polig
Bemessungsbetriebsspannung	U_e	V	900
Thermische Auslösung			$1.05 - 1.3 \times I_e$
Elektromagnetische Auslösung			$6 \times I_e$
Normen und Bestimmungen			IEC/EN 60 947-2 UL-508, TÜV-Zertifikat
Klimafestigkeit			Feuchte Wärme, konstant, nach IEC 60068-2-78 Feuchte Wärme, zyklisch, nach IEC 60068-2-30

Umgebungstemperatur

offen		°C	- 25 - + 60
Einbaulage			

Abmessungen

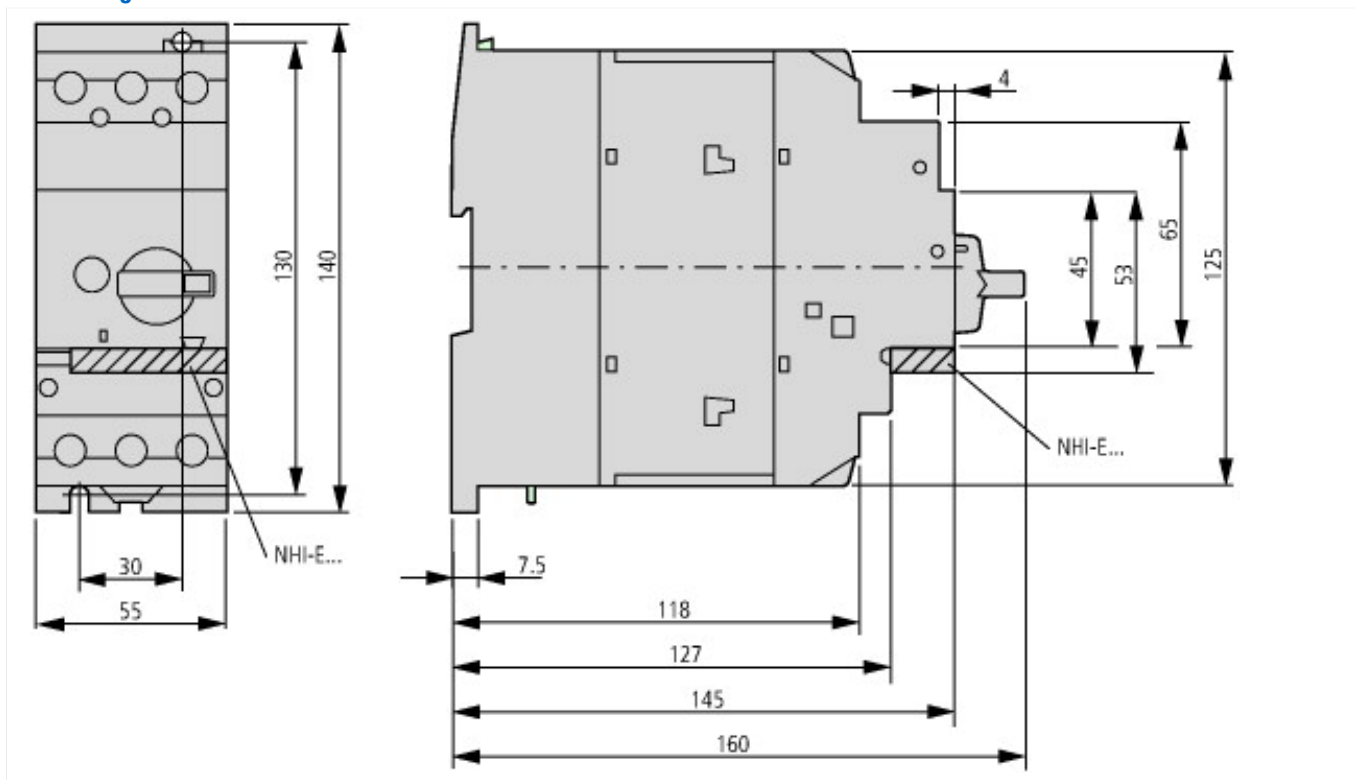
Breite		mm	55
Höhe		mm	140
Tiefe		mm	160
Hutschiene			35 mm

Schraubbefestigung			2 x M4 x 18 30 x 130
Gewicht		kg	1.25
Anschlussquerschnitte			
feindrahrig mit Aderendhulse		mm ²	1 x (1 - 35) 2 x (1 - 35)
ein- oder mehrdrahrig		AWG	14 - 2

Technische Daten nach ETIM 4.0

Polzahl			2
Bemessungsdauerstrom Iu		A	60
Anzahl der Hilfskontakte als Offner			0
Anzahl der Hilfskontakte als Schlieer			0
Geratbauart			Einbaugerat Festeinbautechnik
Mit Unterspannungsausloser			Nein
Motorantrieb optional			Nein
Integrierter Erdschlussschutz			Nein
Geeignet fur Hutschiennenmontage			Ja
Einstellbereich des unverzogerten Kurzschlussauslosers		A	360
Einstellbereich des kurzzeitverzogerten Kurzschlussauslosers		A	0
Bemessungsgrenzkurzschlussausschaltstrom Icu bei 400 V, 50 Hz		kA	0
Ausgelostmelder vorhanden			Nein
Ausfuhrung des Betatigungselements			Drehknopf
Anschlussart Hauptstromkreis			Rahmenklemme
Motorantrieb integriert			Nein
Position des Anschlusses fur Hauptstromkreis			vorderseitiger Anschluss
Schutzart (IP)			IP00
Anzahl der Hilfskontakte als Wechsler			0
Einstellbereich Uberlastausloser		A	78

Abmessungen



Weitere Produktinformationen (Verlinkungen)

Motorstarter und „Special Purpose Ratings“ fur den Nordamerikanischen Markt	http://www.moeller.net/binary/ver_techpapers/ver953de.pdf
Sammelschiennenadapter fur die rationelle Motorstartermontage - jetzt auch fur Nordamerika -	http://www.moeller.net/binary/ver_techpapers/ver960de.pdf

