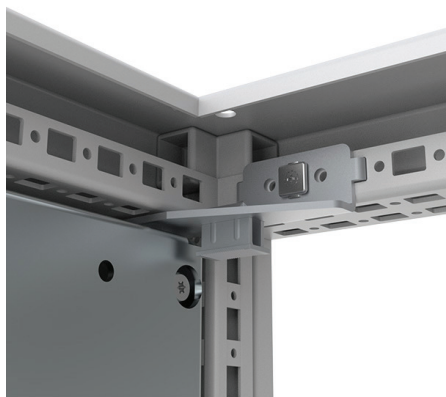


MPA-RF

Фронтальные монтажные уголки



: Применяется для закрепления монтажной платы в наиболее дальней позиции между профилями шкафной рамы. Позволяет регулировать глубину установки с шагом 25 мм. При установке дополнительной монтажной панели или если шкаф был заказан без монтажной панели (PE) требуются дополнительные скобы.

: 3 мм оцинкованная листовая сталь.

- : 2 верхние скобы и 2 донные скользящие скобы. 2 регулируемые скобы с монтажными материалами.

..

MPA04