



IP 54 | TYPE 12 | IK 10



The galvanised steel single door wall mounted enclosure range, MASE, is designed to meet EMC requirements. An excellent Faraday effect is created, since electrical conductivity between the enclosure body and door is guaranteed. The risk for component failure, and with that unnecessary downtime, is eliminated as electromagnetic interference is avoided and water and dust are prevented from entering the enclosure. This enclosure range is well suited for applications where EMC is required.

: Корпус: 1,2 мм оцинкованная листовая сталь / 1,4 мм MASE0606021R5 и выше. Дверь: 1,2 мм оцинкованная листовая сталь / 1,4 мм MASE0606021R5 и выше / 1,8 мм MAS1006026R5 и выше. Монтажная плата: 2 мм оцинкованная листовая сталь.

: Расфальцован и сварен по шву. Четыре отверстия диаметром 8,5 мм для крепления к стене, в опрессовке диаметром 20,4 мм X 2 мм для циркуляции воздуха за тыловой частью шкафа при навесном монтаже.

: Угол открытия 130°. Скрытые петли с фиксирующим штырьком. Петли могут быть установлены для открытия влево или вправо. Начиная с размера MASE0604015R5 и выше - 2 съемных монтажных профиля в двери. Плотное закрытие обеспечивается полиуретановой ЭМС прокладкой.

: Хромированный замок с двойной бородкой для облегчения открытия двери, вставка DBB 3 мм DIN с поворотом на 90°. Шкафы высотой 1000 мм и выше оснащены трехточечным штанговым запором. Другие вставки и Т-образная ручка доступны как аксессуары.

: Монтажная плата размечена вертикально с интервалом 10 мм для простоты горизонтальной установки оборудования. Сверху и снизу расположены отверстия для крепления кабеля. Монтажная плата крепится на М8 прессованные сварные штифты к тыловой части шкафа. Начиная с 800 мм все стороны усилены посредством загнутых краев. При помощи аксессуара AMG можно регулировать глубину установки монтажной платы.

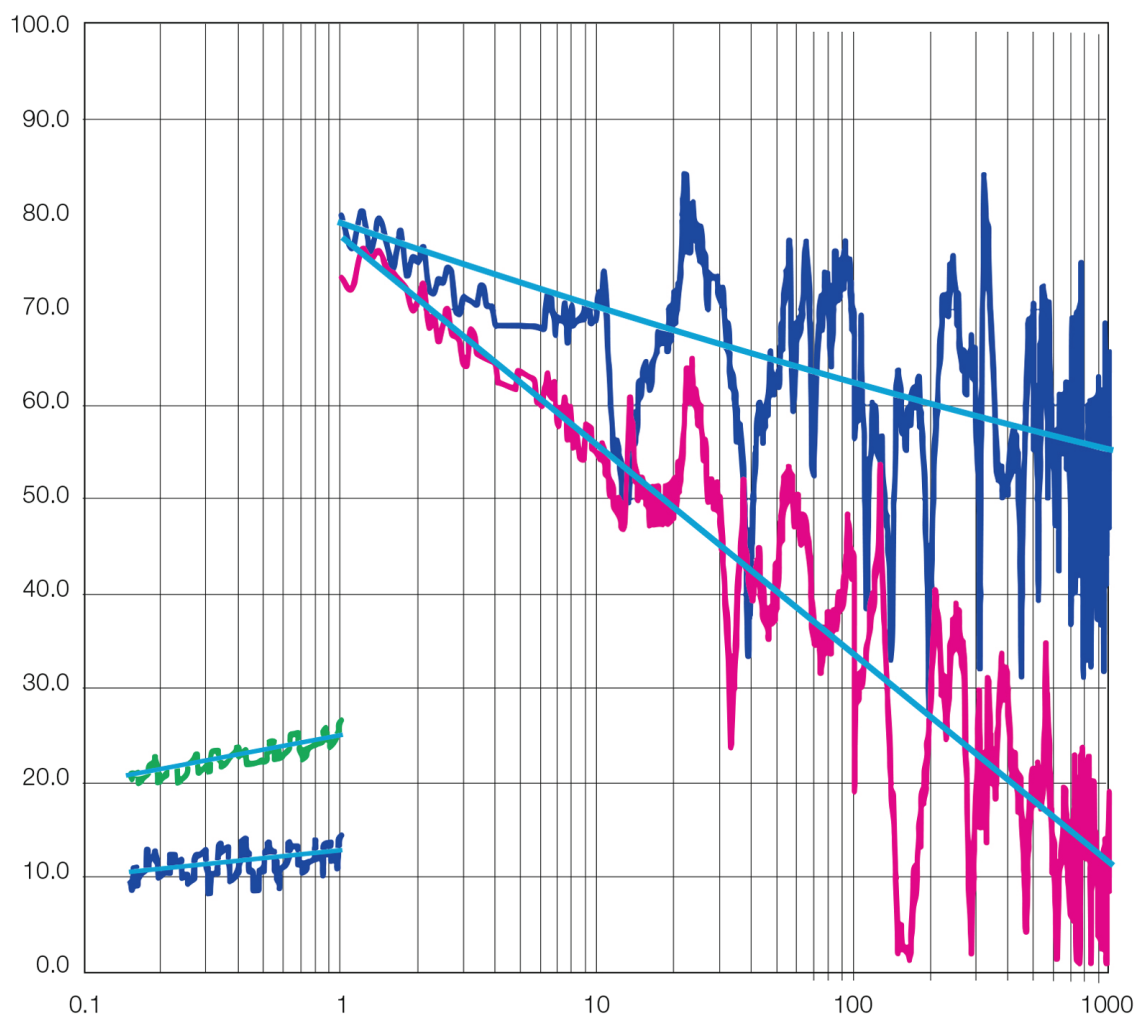
: Отсутствие вырезов для фланцев для максимальной ЭМС защиты.

: Дверь заземляется через отдельный болт заземления.

: Структурная порошковая окраска RAL 7035 только снаружи.

: В соответствии с IP 54 | TYPE 12 | IK 10.

: Оцинкованный корпус шкафа и дверь, окрашенные снаружи. Дверь оснащена проводящей прокладкой для защиты от электромагнитных помех. Два дверных монтажных профиля начиная с размера MASE0604015R5. Возможность заземления.



SE: Shielding Effectiveness

- SE_ELDON-MASE **Magnetic Field**
- SE_ELDON-MASE **Electric Field**
- SE_ELDON-MAS **Magnetic Field**
- SE_ELDON-MAS **Electric Field**
- Trend line

B		R	b		r	-	..
400	400	210	370	350	192	1	MASE0404021R5
400	600	210	370	550	192	1	MASE0406021R5
600	600	210	570	550	192	2	MASE0606021R5
1000	800	300	970	750	282	1*	MASE1008030R5

Серия MAS

Все стандартные габариты MAS доступны в ЭМС версии под заказ.

MASE: От 200/200/155мм до 1200/800/400мм.

например MASE0606021R5, ЭМС шкаф с одностворчатой дверью 600х600х210мм

Более подробно см.таблицу шкафов MAS на стр. 13

MASE

Навесные шкафы, одностворчатые



CONNECT AND PROTECT