

IP 66 | TYPE 4X, 12, 13 | IK 10 (single door); IP 55 | TYPE



Este sistema de mesa de comando combinável em aço inoxidável, MPCS, tem um grau de proteção IP 55/56. Inclui três secções intermutáveis, parte superior, secretária e parte inferior. O sistema é muito flexível e as várias combinações possíveis podem satisfazer muitos requisitos de design. O design ergonómico das unidades de secretária e parte superior permite uma instalação fácil, acesso ao equipamento HMI e aumenta o espaço de montagem disponível. Esta mesa de comando pode ser instalada em praticamente qualquer ambiente, consoante o grau.

Material: MPCS: Aço inoxidável polido AISI 304 / 316L (sob pedido). Corpo e portas: 2 mm. Pannel trazeiro 1.5 mm. Entradas de cabos 1.5 mm. Placa de montagem: aço galvanizado com 2.5 mm.

Estrutura: Dobrado e costura soldada. Consola de construção conta com uma base que proporciona uma distância entre o chão e a parte inferior da porta/s actuando como um rodapé integrado.

Portas e painéis: Porta montada com dobradiças que permitem trocar a abertura da porta. Os painéis do sinóptico e da mesa mantêm-se abertos por meio de um retentor mecânico integrado. As dobradiças permitem à mesa de comando uma abertura de 90°. Os armários de 1200 e 1600 mm de largura são constituídos por duas portas.

Platinas montagem: Fornecido como standard no armário. Fixada com suportes sobre perfis em C na parte superior e inferior de modo a ser ajustável em profundidade. Platina de montagem opcional no sinóptico e na mesa de comando.

Fechadura: Fechadura DIN 3 mm no sinóptico e na mesa de comando. Fechadura DIN 3 mm e varões com 3 pontos de fixação. Outras opções estão disponíveis, consulte a secção de fixação mural.

Abertura para cabos: A base dispõe de abertura inferior para o acesso aos cabos. São fornecidas as tampas para as aberturas de cabos existentes.

Terras: Pernos roscados M8 na estrutura, porta e painéis posteriores.

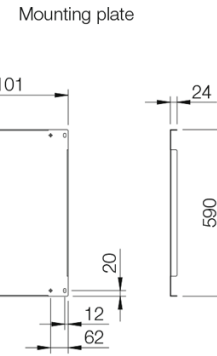
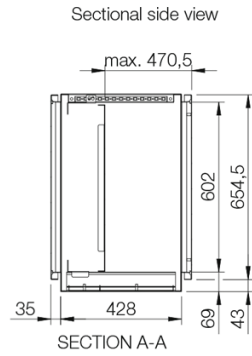
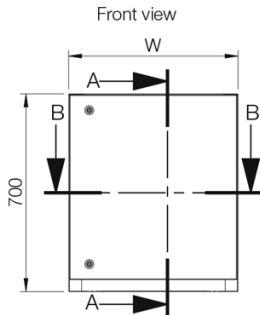
Acabamento: Aço inoxidável polido a 400.

Protecção: Porta simples: IP 66 | TYPE 4X, 12, 13 | IK 10. Porta dupla: IP 55 | TYPE 12, 13 | IK 10.

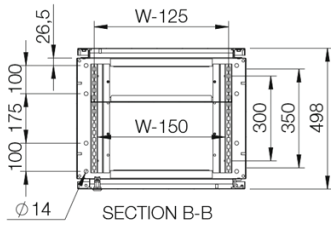
Fornecimento: O armário base é fornecido com uma platina de montagem como standard. A mesa de comando e o sinóptico têm platina de montagem que são fornecidas como acessórios. Todas as aberturas superiores e da base podem ser fechadas escolhendo a tampa apropriada, disponível entre os acessórios. São fornecidas porcas e anilhas apropriadas para os distintos pernos de ligação à terra.

Base unit with mounting plate

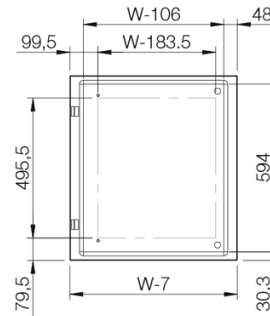
Single door



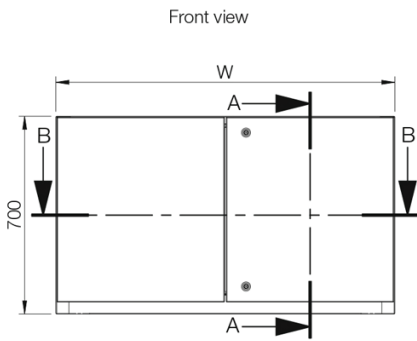
Sectional top view



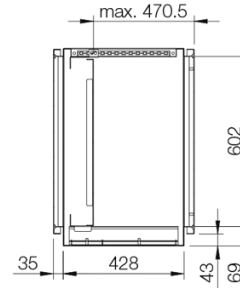
Inside door view



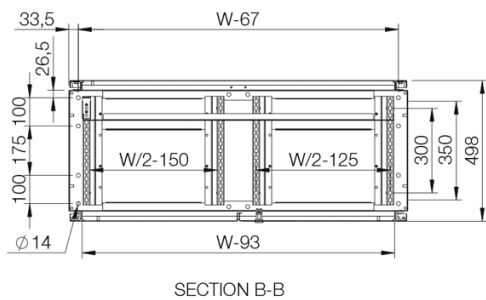
Double door



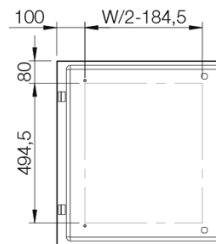
Sectional side view



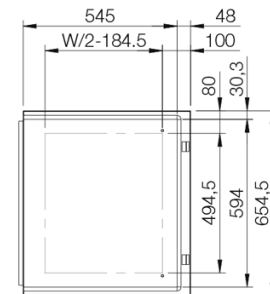
Sectional top view



Inside right door view



Inside left door view



Sinópticos | Aço inoxidável

Dimensão do armário				
A	L	P	Ref.	
500	600	494	MPCS061	
500	600	494	MPCS061-316	
500	800	494	MPCS081	
500	800	494	MPCS081-316	
500	1000	494	MPCS101	
500	1000	494	MPCS101-316	
500	1200	494	MPCS121	
500	1200	494	MPCS121-316	
500	1600	494	MPCS161	
500	1600	494	MPCS161-316	

Mesas | Aço inoxidável

Dimensão do armário				
A	L	P	Ref.	
250	600	985	MPCS062	
250	600	985	MPCS062-316	
250	800	985	MPCS082	
250	800	985	MPCS082-316	
250	1000	985	MPCS102	
250	1000	985	MPCS102-316	
250	1200	985	MPCS122	
250	1200	985	MPCS122-316	
250	1600	985	MPCS162	
250	1600	985	MPCS162-316	

Armário base com platine de montagem | Aço inoxidável

Dimensão do armário			Dimensão platina montagem		Profundidade útil	Ref.
A	L	P	a	l	p	
700	600	500	590	499	470.5	MPCS063
700	600	500	590	499	470.5	MPCS063-316
700	800	500	590	699	470.5	MPCS083
700	800	500	590	699	470.5	MPCS083-316
700	1000	500	590	899	470.5	MPCS103
700	1000	500	590	899	470.5	MPCS103-316
700	1200	500	590	1099	470.5	MPCS123
700	1200	500	590	1099	470.5	MPCS123-316
700	1600	500	590	1499	470.5	MPCS163
700	1600	500	590	1499	470.5	MPCS163-316

Nota: Apenas mesas de comando de 1200 mm e 1600 mm de largura possuem porta dupla. * A pedido.

MPCS

Sistema de mesas de comando



CONNECT AND PROTECT