

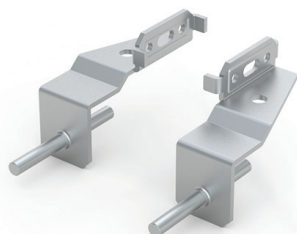
# MPBB

Kit de suporte com as partes posteriores encostadas para placa de montagem

**Descrição:** Para montar duas placas de montagem com as partes posteriores encostadas a qualquer profundidade dentro do espaço utilizável do armário, a posição pode ser ajustada em incrementos de 25 mm. O espaço entre as placas de montagem é inferior a 10 mm, o que maximiza o espaço que pode ser utilizado pelo cliente.

**Material:** Aço revestido a zinco de 3 mm.

**Quantidade por embalagem:** 2 suportes superiores, 4 suportes laterais, 4 suportes inferiores com acessórios de montagem.



Ref.
MPBB06