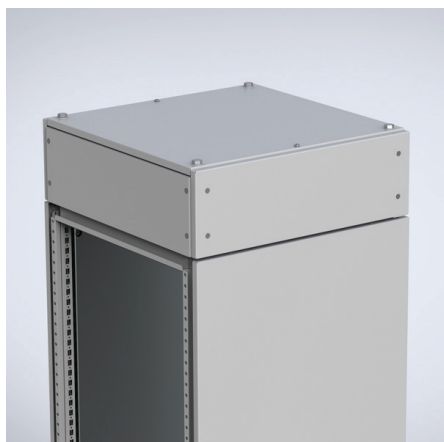


MCUP

Painéis laterais | Armários de instalação no solo



Descrição: Para tapar as laterais do módulo superior de cablagem. Fixados com 4 parafusos.

Material: Chapa de aço de 1,35 mm.

Acabamento: Pintura electrostática a pó em RAL 7035 com acabamento texturado.

Quantidade por embalagem: 2 painéis com material de montagem.

Para armário		
A	P	Ref.
200	500	MCUP205R5
200	600	MCUP206R5
300	600	MCUP306R5
300	800	MCUP308R5