



IP 54 | TYPE 12 | IK 10



A gama de armários de porta única e de montagem na parede em aço galvanizado, MASE, foi concebida para cumprir os requisitos de EMC. É criado um excelente efeito de Faraday, uma vez que a condutividade elétrica entre o corpo e a porta do armário está garantida. O risco de falha de componentes e, conseqüentemente, o tempo de inatividade desnecessário são eliminados, uma vez que é evitada a interferência eletromagnética e que a água e a poeira são impedidas de entrar no armário. Esta gama de armários adequa-se a aplicações que exigem EMC.

Material: Corpo: Aço galvanizado 1.2 mm / MASE0606021R5 1.5 mm e acima. Portas: chapa de zinco 1.2 mm / MASE0606021R5 1.5 mm e MASE1006030R5 2 mm e acima. Placa de montagem: aço galvanizado 2 mm.

Estrutura: Corpo dobrado e soldado electricamente. Quatro furos com 8,5 mm de Ø para fixação mural, em depressões de 2 mm (20,4 mm Ø) para permitir a circulação de ar entre a parede e a traseira do armário.

Porta: Montada na superfície com abertura a 130°. As dobradiças interiores desmontáveis podem ser montadas de forma a permitir a abertura à esquerda ou à direita. A partir do modelo MAS0505015R5 e superiores, são fornecidos dois perfis de montagem desmontáveis na porta. A estanqueidade é assegurada por meio de uma junta de poliuretano EMC.

Fechadura: Fechadura personalizada com duplo orifício no suporte da fechadura para abertura fácil da porta. Canhão DIN de 3 mm e 90° de ângulo de movimento de abertura. Os armários com altura de 1000 mm ou superiores têm uma fechadura de varão com três pontos de fixação.

Platinas montagem: A platina de montagem está marcada verticalmente em intervalos de 10 mm para facilitar o posicionamento horizontal do equipamento. Na parte superior e inferior existem furos para facilitar a fixação de cabos. Rebites soldados M8 fixados à parte traseira do armário. Todos os lados dos armários a partir de 800 mm ou mais altura, estão reforçados com arestas dobradas. Pode-se ajustar a profundidade da placa de montagem utilizando o acessório AMG.

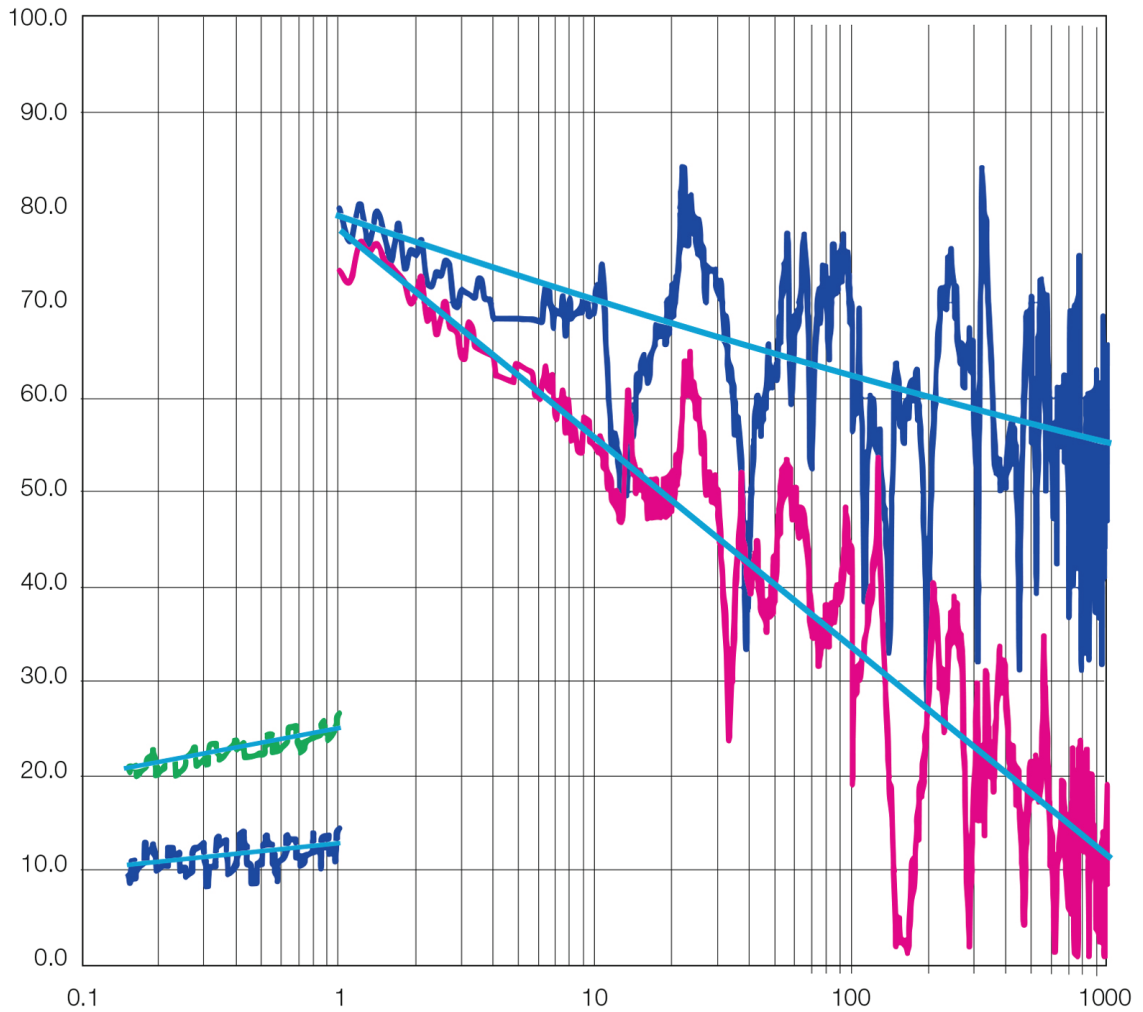
Tampa para saída de cabos: Sem tampas de saída para cabos para garantir a máxima protecção EMC.

Terras: A(s) porta(s) encontram-se ligadas à terra por meio de um terminal M8.

Acabamento: Pintura electrostática a pó em RAL 7035 com acabamento texturado, apenas na parte exterior.

Protecção: Corresponde a IP 54 | TYPE 12 | IK 10.

Fornecimento: Armário de chapa zincada com porta(s), pintadas apenas no exterior. Dois perfis de montagem para porta MASE0504015R5 e superiores. Porta com junta de poliuretano EMI. Acessórios para ligação à terra.



SE: Shielding Effectiveness

- SE_ELDON-MASE **Magnetic Field**
- SE_ELDON-MASE **Electric Field**
- SE_ELDON-MAS **Magnetic Field**
- SE_ELDON-MAS **Electric Field**
- Trend line

Dimensão do armário			Dimensão platina montagem		Profundidade útil		
A	L	P	a	l	p	Nº de fechaduras	Ref.
400	400	210	370	350	192	1	MASE0404021R5
400	600	210	370	550	192	1	MASE0406021R5
600	600	210	570	550	192	2	MASE0606021R5
1000	800	300	970	750	282	1*	MASE1008030R5

Gama de produto MAS

Todos os tamanhos MAS standard estão disponíveis em versão EMC, sob consulta.

MASE: De 200/200/155mm para 1200/800/400mm.

por exemplo MASE0606021R5, EMC 600x600x210 mm porta simples

Para mais detalhes, consulte a tabela MAS.

MASE

Armários Murais de porta simples



HOFFMAN

CONNECT AND PROTECT