

IP 66 | TYPE 4, 12, 13 | IK 10 (single door); IP 55 | TYPE 12,



Ce système de console combinable en acier doux, MPC, a un indice de protection IP 55/56. Il comprend trois sections interchangeables : partie supérieure, table et partie inférieure. Le système est très souple et les différentes combinaisons possibles peuvent répondre à de nombreuses exigences de conception. La conception ergonomique de la partie supérieure et de la table permet une installation et un accès faciles à l'équipement IHM et augmente l'espace de montage disponible. Des panneaux en acier inoxydable peuvent être utilisés comme alternative pour certaines parties de la console, en cas d'exposition à des agents chimiques par exemple.

Matériau: Corps et porte: Tôle peinte 2 mm. Panneau arrière en acier 1.5 mm. Plaques de fond: Acier galvanisé 1.2 mm. Platine de montage: Acier galvanisé 2.5 mm.

Corps: Plié et soudé. La console dispose d'une construction de base qui fournit une distance entre le plancher et la partie inférieure de la porte/s agissant comme un socle intégré.

Portes et panneaux: Surface un pli montée sur charnières avec ouverture de la porte par la gauche ou la droite. Panneaux de la section supérieure et du pupitre maintenus ouverts par compas style clic-clac. Charnières invisibles pour ouverture à 90° sur le pupitre. Les unités de 1200 et 1600 mm sont équipées de deux portes.

Platine de montage: De série sur la base. Montée avec des équerres sur des rails en C, haut et bas, pour permettre l'ajustement en profondeur. A commander séparément pour le pupitre et le dossier.

Fermeture: Serrures DIN 3 mm pour le dossier et le pupitre. Pour la base, deux serrures DIN 3 mm. D'autres options sont disponibles, voir le chapitre relatif aux armoires murales.

Accès des câbles: Ouverture dans le fond de la base pour acheminer les câbles. Plaques de fond passe-câbles de série.

Mise à la terre: Goujons filetés M8 sur le corps, les portes et panneaux arrière.

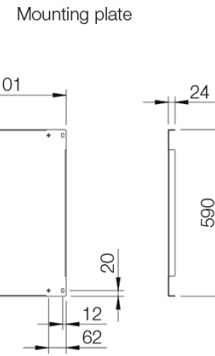
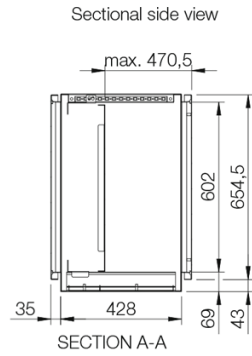
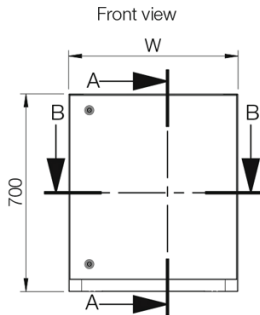
Finition: Peinture poudre RAL7035 finition structurée.

Protection: Simple porte: IP 66 | TYPE 4, 12, 13 | IK 10. Deux portes: IP 55 | TYPE 12, 13 | IK 10.

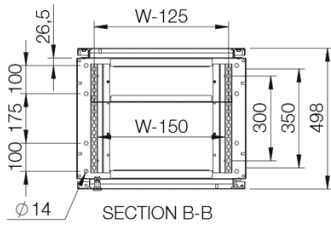
Livraison: La base est fournie de série avec une platine de montage. Les platine de montage des dossiers et pupitres sont à commander séparément. Il est possible de fermer toutes les ouvertures de la section supérieure et de la base avec la plaque correspondante présentée dans les accessoires. Les écrous et rondelles correspondants aux différents types de goujons de mise à la masse sont fournis.

Base unit with mounting plate

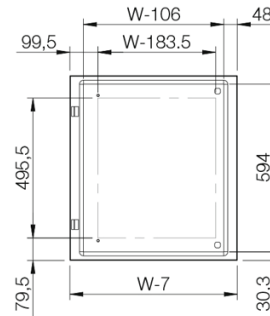
Single door



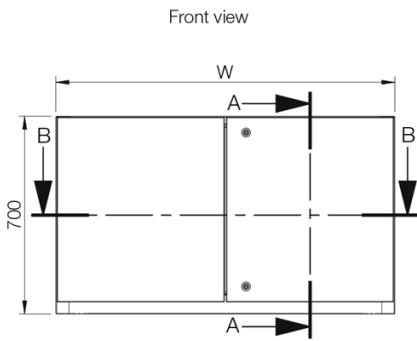
Sectional top view



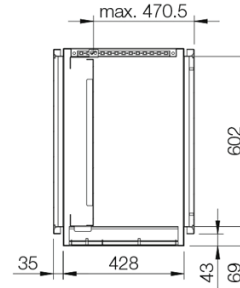
Inside door view



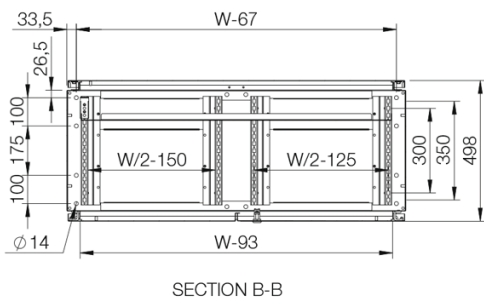
Double door



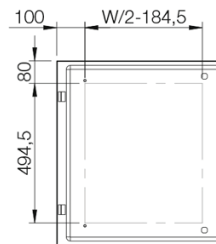
Sectional side view



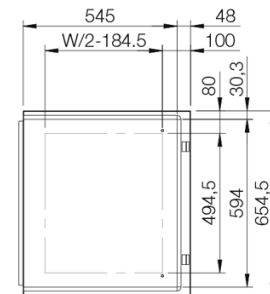
Sectional top view



Inside right door view



Inside left door view



Dosseret, tôle peinte

Dimensions de l'armoire				
H	L	P		Référence
500	600	494		MPC061R5
500	800	494		MPC081R5
500	1000	494		MPC101R5
500	1200	494		MPC121R5
500	1600	494		MPC161R5

pupitres, acier doux

Dimensions de l'armoire				
H	L	P		Référence
250	600	985		MPC062R5
250	800	985		MPC082R5
250	1000	985		MPC102R5
250	1200	985		MPC122R5
250	1600	985		MPC162R5

Bases avec plaque de fixation, acier dou

Dimensions de l'armoire			Dimensions de la plaque de fixation		Profondeur adaptable	
H	L	P	h	l	p	Référence
700	600	500	590	499	470.5	MPC063R5
700	800	500	590	699	470.5	MPC083R5
700	1000	500	590	899	470.5	MPC103R5
700	1200	500	590	1099	470.5	MPC123R5
700	1600	500	590	1499	470.5	MPC163R5

Remarque : Seules les pupitre de 1200 mm et 1600 mm de large sont équipées de deux portes.

MPC

Pupitre modulable



HOFFMAN

CONNECT AND PROTECT