



IP 54 | TYPE 12 | IK 10



La gamme d'armoires murales simple porte en acier galvanisé, MASE, est conçue pour répondre aux exigences CEM. Un excellent effet Faraday est créé, car la conductivité électrique entre le corps de l'armoire et la porte est garantie. Le risque de défaillance des composants, et ainsi les temps d'arrêt inutiles, est éliminé car les interférences électromagnétiques sont évitées et l'eau et la poussière ne peuvent pas pénétrer dans l'armoire. Cette gamme d'armoires est bien adaptée pour les applications où les exigences CEM sont requises.

Matériau: Corps: Acier zingué 1.2 mm /1.5 mm à partir du modèle MASE0606021R5. Porte: Acier zingué 1.2 mm / 1.5 mm à partir du modèle MASE0606021R5; 2 mm à partir du modèle MASE1006030R5. Platine : Acier galvanisé 2 mm.

Corps: Plié et soudure continue. Quatre perforations de 8,5 mm pour fixation murale sur bossages de 20,4 mm de diamètre x 2 mm pour la circulation de l'air à l'arrière de l'armoire.

Porte: Montage en saillie, ouverture 130°. Charnières invisibles amovibles avec axe imperdable. Les charnières sont montés pour l'ouverture vers la droite seulement. À partir de la taille MASE0505021R5, la porte est équipée de deux profilés de renfort démontables. Protection assurée par un joint CEM.

Fermeture: Chromée, insert DIN 3 mm 1/4 de tour. les armoires H 1000 mm et plus comportent une fermeture à crémone 3 points.

Platine de montage: La platine de montage est graduée verticalement au pas de 10mm pour faciliter le positionnement des équipements. Le haut et le bas sont perforés pour la fixation des câbles. Fixée sur des goujons soudés M8 à l'arrière de l'armoire. Tous les côtés de 800 mm et plus comportent un pli rigidificateur. L'accessoire AMG permet de régler la profondeur de la platine de montage.

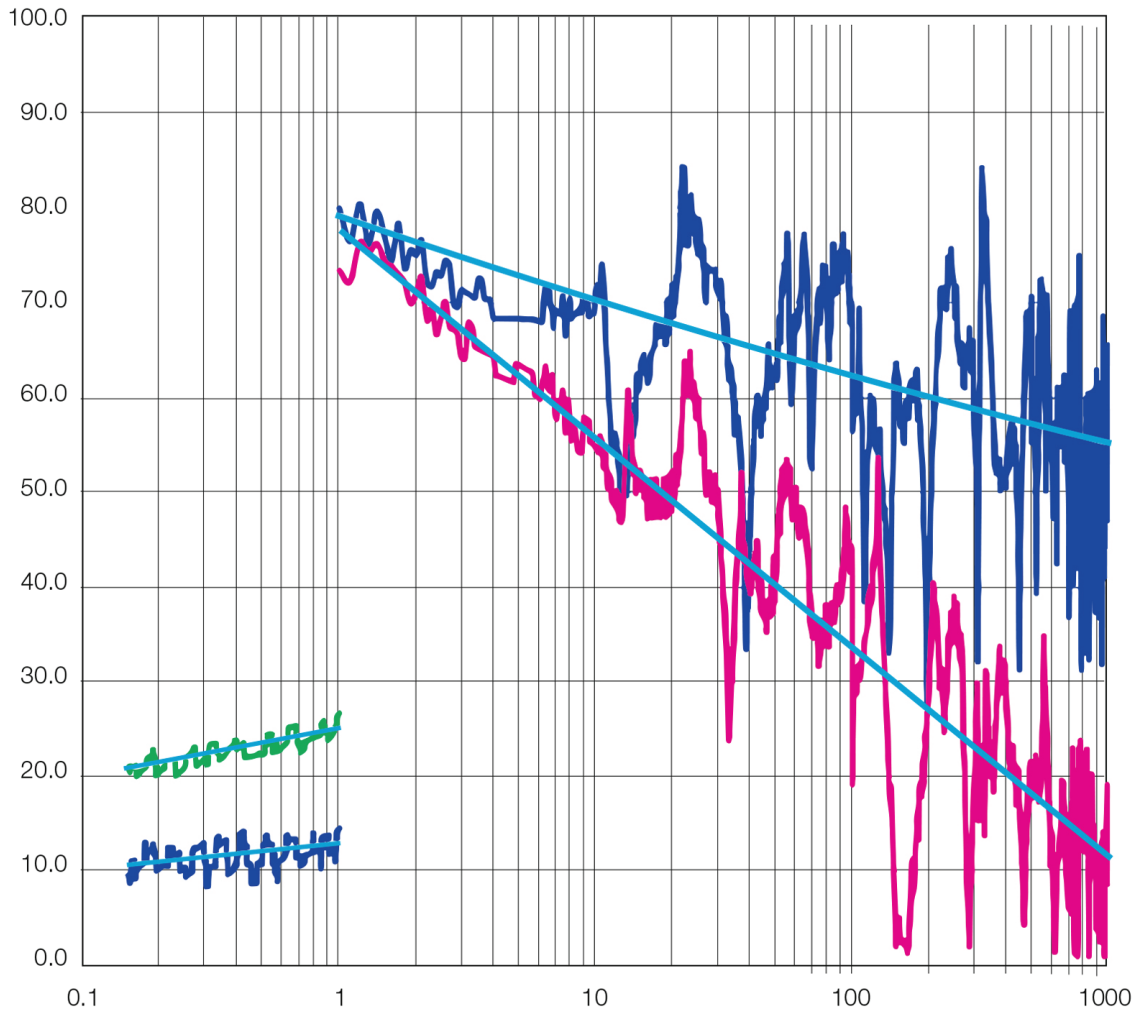
Plaque passe-câbles: Aucune ouverture passe-câble n'est pratiquée dans l'armoire pour une protection électromagnétique maximale.

Mise à la terre: La porte est mise à la masse grâce à un goujon M8 spécifique.

Finition: Peinture poudre RAL7035 finition structurée à l'extérieur uniquement.

Protection: Conforme IP 54 | TYPE 12 | IK 10.

Livraison: Corps et porte de l'armoire zingués ; extérieur peint. Porte équipée d'un joint CEM. Deux profilés de montage de porte sont inclus à partir de la taille MASE0505021R5. Accessoires de mise à la masse.



SE: Shielding Effectiveness

- SE_ELDON-MASE **Magnetic Field**
- SE_ELDON-MASE **Electric Field**
- SE_ELDON-MAS **Magnetic Field**
- SE_ELDON-MAS **Electric Field**
- Trend line

Dimensions de l'armoire			Dimensions de la plaque de fixation		Profondeur adaptable	Nb de serrures	Référence
H	L	P	h	l	p		
400	400	210	370	350	192	1	MASE0404021R5
400	600	210	370	550	192	1	MASE0406021R5
600	600	210	570	550	192	2	MASE0606021R5
1000	800	300	970	750	282	1*	MASE1008030R5

Gamme de produits MAS

Toutes les dimensions standard MAS sont disponible en version CEM sur demande.

MASE : De 200/200/155 mm à 1 200/800/400 mm.

P. ex. MASE0606021R5, armoire CEM une porte 600x600x210 mm

Pour en savoir plus, consulter le tableau MAS.

MASE

Armoires murales, simple porte