



IP 55 | TYPE 12, 13 | IK 10



La gamme d'armoires murales double porte en acier inoxydable, ADR, est idéale pour l'installation dans les espaces confinés où une seule porte, lorsqu'elle est ouverte, prendrait trop d'espace devant l'armoire. La capacité de chargement des portes augmente également car elle est répartie sur les deux portes. L'indice de protection IP 55 protège les composants à l'intérieur de l'armoire et en fait un équipement bien adapté pour les industries telles que l'agroalimentaire et les produits pharmaceutiques, ainsi que presque tous les autres environnements, selon l'indice.

**Matériau:** Acier inox brossé AISI 304L / AISI 316L. Corps: 1.5 mm. Porte: 2 mm. Platine: Acier galvanisé 2.5 mm.

**Corps:** Châssis monobloc, plié et à soudure continue.

**Porte:** Angles emboutis d'une pièce. Montage en saillie, ouverture 130°. Charnières en acier inox AISI 304 invisibles avec axe amovible. L'intérieur de la porte comporte quatre goujons soudés pour les profilés d'équipement. Pour AISI 316L, l'étanchéité est assurée par un joint silicone extrudé en continu.

**Fermeture:** Serrure chromée DIN 3 mm personnalisé avec le logo nVent HOFFMAN, avec mécanisme anti-vibrations et mouvement 1/4 de tour. Serrure à crémone trois points. Serrure en acier inox, autres versions disponibles en tant qu'accessoires.

**Platine de montage:** La platine est graduée verticalement au pas de 10 mm pour faciliter le positionnement du matériel. En haut et en bas il ya des trous pour permettre la fixation des câbles. Montée sur des goujons soudés M8 à l'arrière de l'armoire. Tous les côtés de 800 mm et plus sont renforcés par un pli rigidificateur. En utilisant l'accessoire AMG la position de la platine peut être ajustée en profondeur.

**Accès des câbles:** Aucune ouverture de plaque presse-étoupe en standard pour maximiser l'étanchéité et la propreté.

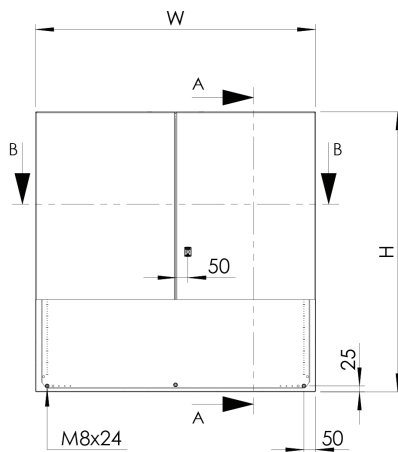
**Finition:** Acier inox pré-brossé au grain de 400.

**Protection:** Conforme IP 55 | TYPE 12, 13 | IK 10.

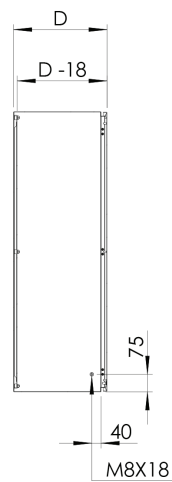
**Livraison:** Armoire avec porte, platine de montage, clé métallique et accessoires de montage.

**Information complémentaire:** Pour les applications en extérieur exposées aux intempéries l'utilisation d'un auvent est recommandée, de même si l'armoire est exposée à des changements importants de température, la condensation doit être prise en compte. Vous pouvez vous reporter au chapitre "gestion thermique" du catalogue nVent HOFFMAN.

Front view

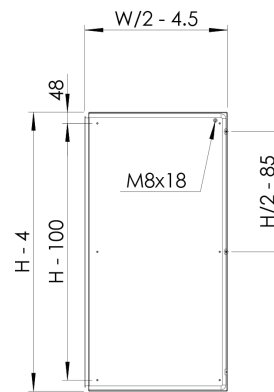


Sectional side view

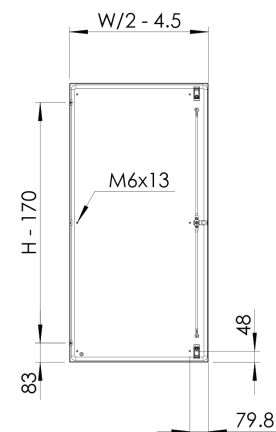


SECTION A-A

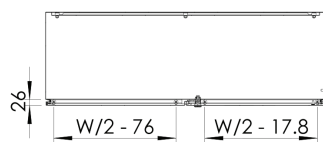
Inside left door view



Inside right door view

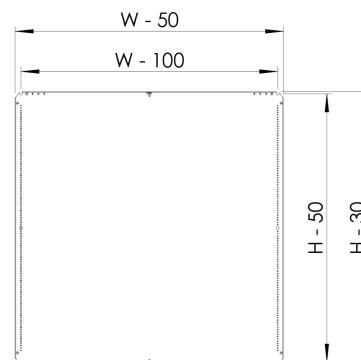


Sectional top view



SECTION B-B

Mounting plate



Avec platine de montage

Dimensions de l'armoire			Dimensions de la plaque de fixation		Profondeur adaptable	Nb de serrures	Référence
H	L	P	h	l	p		
1000	1000	300	970	950	282	1*	ADR1001030
1000	1000	300	970	950	282	1*	ADR1001030-316
1000	1200	300	970	1150	282	1*	ADR1001230
1000	1200	300	970	1150	282	1*	ADR1001230-316
1200	1200	400	1170	1150	382	1*	ADR1201240
1200	1200	400	1170	1150	382	1*	ADR1201240-316

\* Serrure à crémonne 3 points.

# ADR

Coffret mural en acier inox, double porte