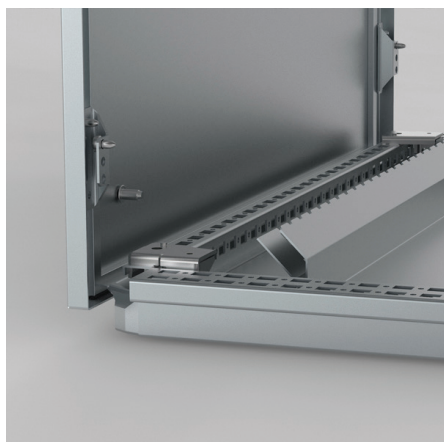


CBPE

Tapa inferior EMC



Descripción: Sustituye dos partes de las tres o cuatro piezas de la tapa inferior estándar. Debido a su diseño permite la conexión a tierra de los cables apantallados, manteniendo intacto la "Jaula de Faraday".

Material: Acero cincado de 1.5 mm.

Cantidad por embalaje: 2 piezas con junta EMI y material de montaje.

Para armario		
An	P	Ref.
600	600	CBPE0606
600	800	CBPE0608
800	600	CBPE0806
800	800	CBPE0808