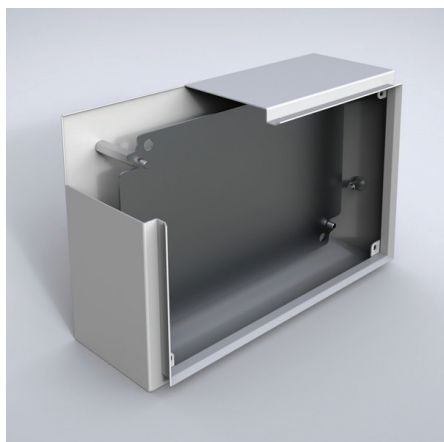


AMTE-TB

Tuercas elevadoras para cajas de bornas | Cajas para bornas



Descripción: Para el ajuste en profundidad de la placa de montaje. Rosca métrica M6.

Material: Acero cincado.

Largo	Cantidad por embalaje	Ref.
10	50	AMTE6010
20	50	AMTE6020
30	50	AMTE6030
40	20	AMTE6040
50	20	AMTE6050