



IP 54 | TYPE 12 | IK 10



Die MASE-Baureihe von Wandgehäusen aus galvanisiertem Stahlblech mit einer Tür erfüllt die EMV-Anforderungen. Hier entsteht ein ausgezeichneter Faraday-Effekt, da die elektrische Leitfähigkeit zwischen Gehäuse und Tür gewährleistet ist. Das Risiko für den Ausfall von Komponenten und damit einhergehende unnötige Ausfallzeiten werden vermieden, da elektromagnetische Störungen verhindert werden und kein Wasser und Staub in das Gehäuse eindringen können. Diese Gehäusebaureihe eignet sich gut für Anwendungen, die EMV erfordern.

Material: Korpus: 1.2 mm Stahlblech verzinkt / 1.5 mm bei MASE0606021R5 und größer. Tür: 1.2 mm Stahlblech verzinkt / 1.5 mm bei MASE0606021R5 und größer / 2 mm ab MASE1006030R5. Montageplatte: 2 mm Stahlblech, verzinkt.

Korpus: Gekantet und nahtverschweißt. Um Luftzirkulation hinter dem Wandgehäuse bei Wandaufhängung zu gewährleisten, sind vier Ausprägungen von 20,4 mm Durchmesser und 2 mm Tiefe in die Rückwand eingebracht, in diesen 8,5 mm Löcher zur Wandbefestigung.

Tür: Aufliegend, mit 130°-Öffnungswinkel, verdeckte und demontierbare Wechselscharniere für Rechts- oder Linksanschlag. Ab Größe MASE0604015R5 und größer ist die Tür mit zwei abnehmbaren Tür-Montageprofilen versehen. Die Dichtigkeit ist durch eine durchgehend eingeschäumte EMV-Dichtung gewährleistet.

Schließung: Chromatisiertes Schloss mit Doppelgriff zum einfachen Öffnen der Tür, 3 mm DIN Doppelbart Schloss mit 90° Schließwinkel, ab 1000 mm Wandgehäuse Höhe und mehr 3-Punkt-Schließgestänge.

Montageplatte: Die Montageplatte besitzt im 10 mm Abstand Markierungen zur einfacheren Positionierung der Ausrüstung auf der Montageplatte. Oben und unten sind Löcher zur Kabelbefestigung vorhanden. Die Montageplatte wird auf aufgeschweißte M8 Bolzen auf die Gehäuserückseite montiert. Ab 800 mm sind alle Seiten durch Abkantungen versteift. Mit Zubehör AMG ist die Montageplatte durchgehend tiefenverstellbar.

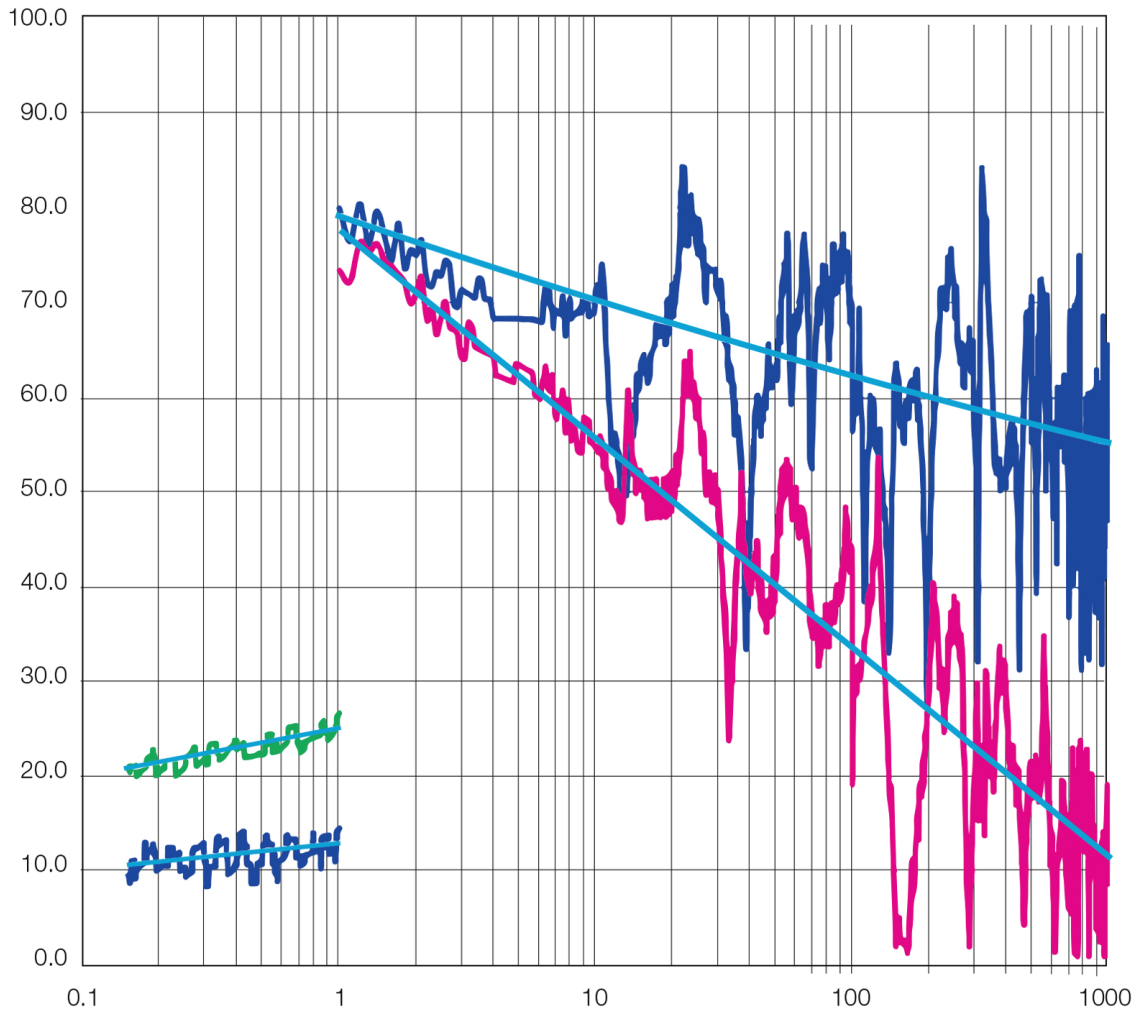
Flanschöffnung: Keine Flanschöffnung für maximalen EMV-Schutz.

Erdung: Die Tür wird durch einen eigenen Erdungsbolzen geerdet.

Oberfläche: Pulver-Strukturlackierung, RAL 7035, nur auf Außenseite.

Schutzart: Entspricht IP 54 | TYPE 12 | IK 10.

Lieferumfang: Verzinkter Wandgehäusekorpus und Tür, nur außen lackiert. Tür mit EMI-leitender Dichtung. Zwei Türmontagerahmen ab Wandgehäusegröße MASE0505021R5. Erdungsmöglichkeit gegeben.



SE: Shielding Effectiveness

- SE_ELDON-MASE **Magnetic Field**
- SE_ELDON-MASE **Electric Field**
- SE_ELDON-MAS **Magnetic Field**
- SE_ELDON-MAS **Electric Field**
- Trend line

Schaltschrank Abmessung			Montageplatten Abmessung		Nutzbare Tiefe	Anz. Schlösser	Artikelnr.
H	B	T	h	b	t		
400	400	210	370	350	192	1	MASE0404021R5
400	600	210	370	550	192	1	MASE0406021R5
600	600	210	570	550	192	2	MASE0606021R5
1000	800	300	970	750	282	1*	MASE1008030R5

Produktreihe MAS

Alle MAS-Standard-Größen in EMV-Version sind auf Anfrage lieferbar.

MASE: Von 200/200/155mm bis zu 1200/800/400mm
z. Bsp. MASE0606021R5, eintüriges EMV-Gehäuse 600x600x210mm
Weitere Informationen finden Sie in der Übersicht der MAS-Serie.

MASE

Wandgehäuse, eintürig


nVent

HOFFMAN

CONNECT AND PROTECT