

Datenblatt

# Öldüsen Typ OD

**Anwendungsbereich**

OD Öldüsen wurden für Haushalt und Gewerbe Hochdruck-Ölbrenner entwickelt, die mit leichtem oder schwerem Heizöl befeuert werden. Sie sind mit 4 verschiedenen Sprühwinkeln, 3 Sprühmustern und mit Durchsätzen zwischen 0,2 und 35 USgal/h erhältlich. Hinsichtlich ihrer Konstruktion und Zerstäubungsleistung stellen die Düsen vom Typ OD die Grundlage für alle Danfoss Öldüsen dar.

**Merkmale:**

- Leichtes und schweres Heizöl
- EN-Düsen mit Durchsatz von 1,46 bis 6,55 kg/h
- Standarddüsen mit Durchsatz von 0,2 bis 35 USgal/h
- 100 % Kapazitäts- und Leistungsprüfung gemäß EN

**Kennzeichnung**

Die EN-Düsen des Leistungsbereichs 1,46 bis 6,55 kg/h sind mit diesen Informationen gekennzeichnet. Andere Düsen tragen keine EN-Kennzeichnung.



Danfoss A30-166.11

**Auf die Fläche gestanz:**

<b>2.37</b>	Leistung (kg/h) gemäß EN-Spezifikation
<b>EN 80° II</b>	Sprühwinkel und Winkelindex (nach EN 293/EN 299)
<b>EN-Spezifikationspunkt</b>	1000 kPa (10 bar), 3,4 cSt., 840 kg/m <sup>3</sup> Leistungstoleranz: ± 4 %
	Seriennummer zur internen Verwendung
<b>0.60</b>	Referenzleistung (USgal/h)
<b>60° S</b>	Sprühwinkel und Sprühmuster (H = hohl, S = voll, B = halbvoll)
<b>Sollwert-Spezifikationspunkt</b>	700 kPa (7 bar), 3,4 cSt., 820 kg/m <sup>3</sup>

**Filter**

Leistungsbereich 0,2 bis 0,35 USgal/h: 30 µm gesinterte Bronze	Leistungsbereich 0,4 bis 0,85 USgal/h: 45 µm gesinterte Bronze
Leistungsbereich 1 bis 1,75 USgal/h: 75 µm gesinterte Bronze	Leistungsbereich 2 bis 11 USgal/h: 140 µm Monelgeflecht
Leistungsbereich 12 bis 35 USgal/h: ohne Filter	

Empfohlenes Anzugsmoment: 15 bis 20 Nm (1,5 bis 2,0 kpm)  
Max. Anzugsmoment: 25 Nm (2,5 kpm)

**Technische Daten**

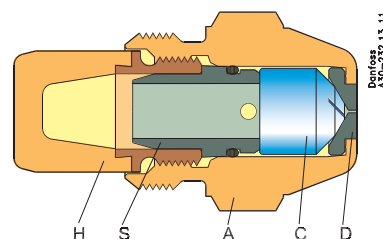
Referenzleistung USgal/h	Sprühwinkel/Sprühmuster						Leistung gemäß Spezifikation kg/h				
	30°	45°		60°		80°					
0.20 <sup>1</sup>				S			0.76				
0.25 <sup>1</sup>				S			0.95				
0.30 <sup>1</sup>				H	S	H	S	1.15			
0.35 <sup>1</sup>				H	S	H	S	1.35			
0.40			S	H	S	H	S	1.46			
0.45			S	H	S	H	S	1.66			
0.50	S	H	S	H	S	H	S	1.87			
0.55	S	H	S	H	S	H	S	2.11			
0.60	S	H	S	H	S	B	H	S	B	2.37	
0.65	S	H	S	B	H	S	B	H	S	B	2.67
0.75	S	H	S	B	H	S	B	H	S	B	2.84
0.85	S	H	S	B	H	S	B	H	S	B	3.31
1.00	S	H	S	B	H	S	B	H	S	B	3.72
1.10	S	H	S		H	S		H	S		4.24
1.20		H	S		H	S		H	S		4.45
1.25	S	H	S	B	H	S	B	H	S	B	4.71
1.35	S	H	S	B	H	S	B	H	S	B	5.17
1.50	S	H	S	B	H	S	B	H	S	B	5.84
1.65	S	H	S		H	S		H	S		6.08
1.75	S	H	S		H	S		H	S		6.55
2.00	S	H	S	B	H	S	B	H	S	B	7.42
2.25	S	H	S	B	H	S	B	H	S	B	8.35
2.50	S	H	S	B	H	S	B	H	S	B	9.29
2.75	S	H	S	B	H	S	B	H	S	B	10.5
3.00	S	H	S	B	H	S	B	H	S	B	11.6
3.50	S		S		S			S			12.9
3.75			B		B			B			13.8
4.00			S		S			S			14.2
4.50			S	B	S	B		S	B		16.1
5.00			S	B	S	B		S	B		18.5
5.50			S	B	S	B		S	B		20.9
6.00			S	B	S	B		S	B		23.4
6.50				B		B			B		26.1
7.00					S						27.9
7.50				B		B			B		29.8
8.00					S						31.5
8.50				B		B			B		33.1
9.00					S						35.4
10.00				B		B			B		37.7
11.00				B		B			B		42.5
12.00				B		B			B		47.7
13.50				B		B			B		54.3
15.00				B		B			B		60.4
17.00						B			B		67.4
19.50						B			B		76.2
22.00				B		B			B		86.4
25.00						B					96.7
28.00						B					109.5
31.50				B		B			B		122.5
35.00				B							133.5

*EN-Düsen*
<sup>1</sup>Leistungstoleranzen: ±6 %

Konstruktion

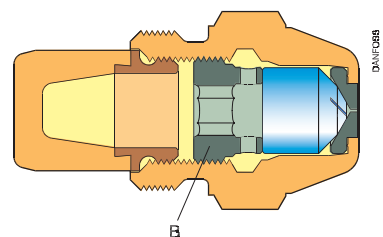
Leistungsbereich 0,2 bis 0,6 USgal/h mit O-ring Halter

- A. Düsengehäuse
- C. Düsenkegel
- D. Düsenplatte
- H. Filter
- S. O-Ring-Halter

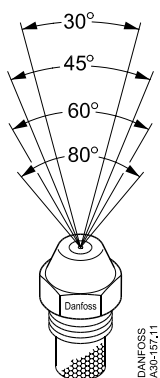


Leistungsbereich 0,65 bis 35 USgal/h mit Bodenschraube

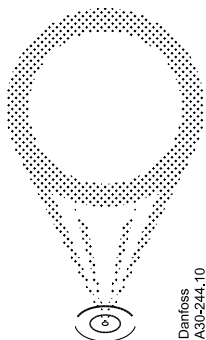
- B. Bodenschraube



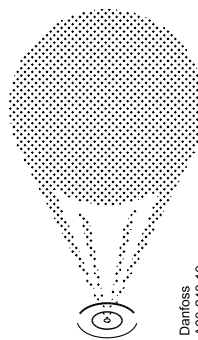
Sprühwinkel



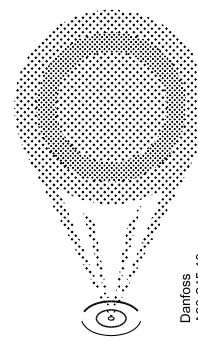
Sprühmuster



H (hohl)

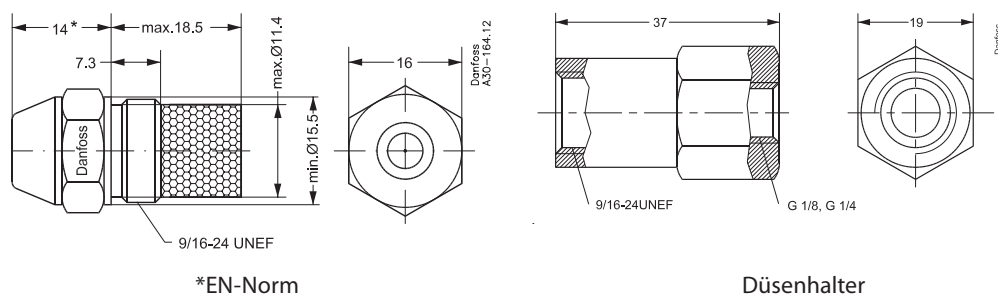


S (voll)



B (halbvoll)

Abmessungen





Zusätzliche Unterlagen zu Brennerkomponenten finden Sie auf <http://danfoss.de/> oder <https://store.danfoss.com/>

**Danfoss GmbH, Deutschland:** danfoss.de • +49 69 80885 400 • E-Mail: CS@danfoss.de

**Danfoss Ges.m.b.H., Österreich:** danfoss.at • +43 720 548 000 • E-Mail: CS@danfoss.at

**Danfoss AG, Schweiz:** danfoss.ch • +41 61 510 00 19 • E-Mail: CS@danfoss.ch

---

Die in Katalogen, Prospekten und anderen schriftlichen Unterlagen, wie z.B. Zeichnungen und Vorschlägen enthaltenen Angaben und technischen Daten sind vom Käufer vor Übernahme und Anwendung zu prüfen. Der Käufer kann aus diesen Unterlagen und zusätzlichen Diensten keinerlei Ansprüche gegenüber Danfoss oder Danfoss Mitarbeitern ableiten, es sei denn, dass diese vorsätzlich oder grob fahrlässig gehandelt haben. Danfoss behält sich das Recht vor, ohne vorherige Bekanntmachung im Rahmen des Angemessenen und Zumutbaren Änderungen an ihren Produkten – auch an bereits in Auftrag genommenen – vorzunehmen. Alle in dieser Publikation enthaltenen Warenzeichen sind Eigentum der jeweiligen Firmen. Danfoss und alle Danfoss Logos sind Warenzeichen der Danfoss A/S. Alle Rechte vorbehalten.