



Cembre



Certified Quality Management System



Certified Environmental Management System



Certified Occupational Health & Safety Management System

CHIAVI DINAMOMETRICHE CEMBRE TWC

professionali



NUOVA GAMMA

TWC10.50-14

TWC20.100-38

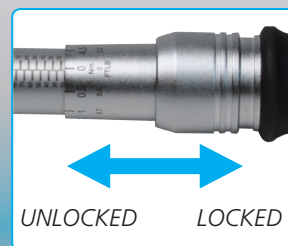
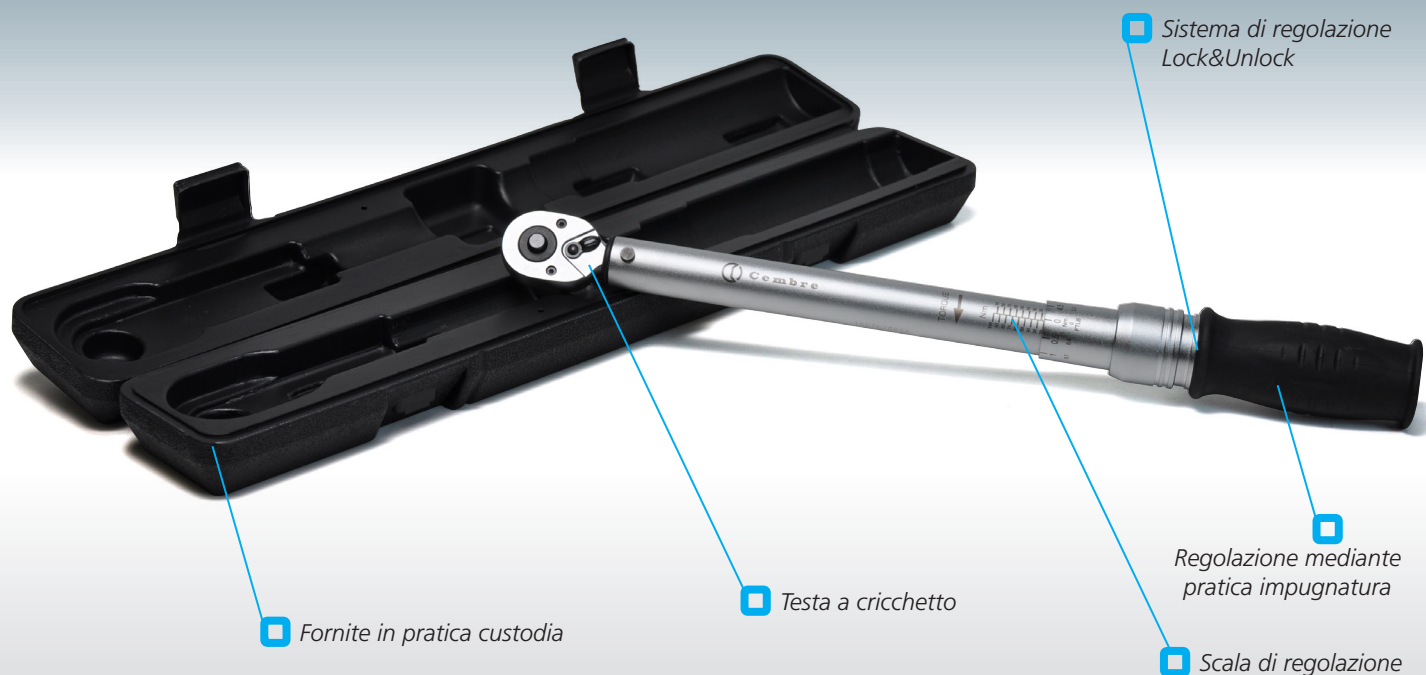
TWC40.200-12

Le chiavi dinamometriche professionali Cembre serie TWC sono per utilizzo destrorso e sinistrorso.

Gli accoppiamenti corretti tra bulloneria e supporti vanno eseguiti in modo calibrato, mediante l'utilizzo di chiavi dinamometriche.

Il corretto serraggio della bulloneria impedisce:

- di danneggiare le filettature in caso di precarichi troppo alti
- gli svitamenti involontari in caso di precarichi troppo bassi



TWC10.50-14

Caratteristiche Principali

Modello	Dimensioni mm			Peso g
	Lunghezza	Larghezza	Larghezza Testa	
TWC10.50-14	328	35	28	660

- Regolazione Nm: 10-50
- Attacco: 1/4

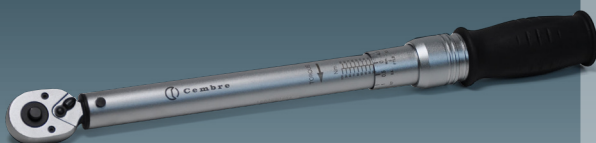


TWC20.100-38

Caratteristiche Principali

Modello	Dimensioni mm			Peso g
	Lunghezza	Larghezza	Larghezza Testa	
TWC20.100-38	435	45	35	1300

- Regolazione Nm: 20-100
- Attacco: 3/8



TWC40.200-12

Caratteristiche Principali

Modello	Dimensioni mm			Peso g
	Lunghezza	Larghezza	Larghezza Testa	
TWC40.200-12	510	45	40	1506

- Regolazione Nm: 40-200
- Attacco: 1/2



UTILIZZO

Regolazione mediante pratica impugnatura

1. Premere verso il basso il collare di blocco.
2. Ruotare l'impugnatura fino al valore di serraggio desiderato.
3. Rilasciare il collare di blocco e quindi utilizzare l'utensile.

Avvitatura destrorsa e sinistrorsa

1. Commutazione mediante selettore
2. Sistema del rilascio bussole tramite pulsante

Esempi di utilizzo:



SERVIZIO DI TARATURA

- È d'obbligo l'utilizzo di chiavi dinamometriche regolarmente sottoposte a taratura, agli intervalli prescritti. Lo strumento soddisfa i requisiti del paragrafo 7.1.5 della norma ISO 9001:2015
- La norma ISO 6789 suggerisce la revisione mediamente ogni 12 mesi, oppure ogni 5.000 cicli di utilizzo.

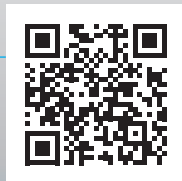
Cembre offre il servizio di taratura, per necessità contattare il servizio vendite.

Precarichi e coppie di serraggio per viti metriche

NORMA DIN 267		Passo		8.8		10.9		12.9	
Filettatura vite	Esagono mm	grosso mm	fine mm	N	Nm	N	Nm	N	Nm
M 2	4	0,4		863	0,37	1216	0,52	1461	0,63
M 2,5	5	0,5		1598	0,86	2246	1,21	2697	1,45
M 3	5,5	0,5		2207	1,34	3109	1,88	3727	2,26
M 3,5	6	0,6		2962	2,06	4168	2,89	5001	3,48
M 4	7	0,7		3825	3,04	5374	4,31	6453	5,15
M 5	8	0,8		6257	6,03	8806	8,48	10591	10,20
M 6	10	1,0		8836	10,30	12405	14,71	14906	17,65
M 7	11	1,0		12945	17,16	18191	24,52	21771	28,44
M 8	13	1,25	1,0	16230	25,50	22752	35,30	27361	42,17
M 10	17	1,5	1,25	25792	50,01	36285	70,61	43542	85,32
M 12	19	1,8	1,5	37658	87,28	52956	122,58	63547	147,10
M 14	22	2,0	1,5	51681	138,27	72668	194,17	87280	235,36
M 16	24	2,0	1,5	71197	210,84	100028	299,10	120132	357,94
M 18	27	2,5	2,0	86495	289,30	121603	411,88	146120	490,34
M 20	30	2,5	2,0	111306	411,88	156417	578,50	187798	696,28
M 22	34	2,5	2,0	139255	558,98	195644	784,54	234380	941,44
M 24	36	3,0	2,0	160340	710,99	225554	1000,28	270665	1196,42
M 27	41	3,0	2,0	210844	1049,32	296163	1480,81	355984	1775,01
M 30	46	3,5	2,0	255955	1421,97	359906	2010,38	432476	2402,64
M 33	50	3,5	2,0	319699	1931,92	449147	2716,46	539369	3265,63
M 36	55	4,0	3,0	374616	2481,10	527601	3491,19	632533	4197,27
M 39	60	4,0	3,0	451109	3226,41	633513	4530,70	761001	5442,72
M 42	65	4,5	3,0	515833	3991,33	725697	5609,44	870836	6727,40
M 45	70	4,5	3,0	604093	4991,62	850242	7011,80	1019899	8414,16
M 48	75	5,0	3,0	679605	6021,32	956154	8473,00	1147385	10149,94
M 52	80	5,0	4,0	815918	7747,30	1147385	10885,45	1377843	13091,96
M 56	85	5,5	4,0	940463	9649,80	1323906	13582,29	1588687	16279,14
M 60	90	5,5	4,0	1098351	11964,19	1544557	16867,54	1853468	20201,82
M 64	95	6,0	4,0	1245452	14415,86	1750498	20299,89	2098636	24320,64
M 68	100	6,0	4,0	1420672	17645,00	1997539	24809,00	2395691	29754,00



www.cembre.it



Ufficio Vendite Nazionale

Sede Tel. 030 36921 - Fax. 030 2359431 • E-mail: Ufficio.Vendite@cembre.com

Uffici Vendite Regionali

Torino Tel. 030 36921 - Fax. 030 2359431 • E-mail: Ufficio.Torino@cembre.com
 Milano Tel. 039 2103208 - Fax. 039 2148036 • E-mail: Ufficio.Milano@cembre.com
 Brescia Tel. 030 36921 - Fax. 030 2359433 • E-mail: Ufficio.Brescia@cembre.com
 Padova Tel. 030 36921 - Fax. 049 720488 • E-mail: Ufficio.Padova@cembre.com
 Bologna Tel. 051 383474 - Fax. 051 382846 • E-mail: Ufficio.Bologna@cembre.com
 Firenze Tel. 055 790711 - Fax. 055 790711 • E-mail: Ufficio.Firenze@cembre.com



Cembre S.p.A.

Via Serenissima, 9
 25135 Brescia (Italia)
 Telefono: 030 36921
 Telefax: 030 3365766
 E-mail: sales@cembre.it

