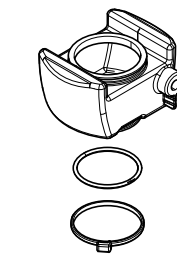
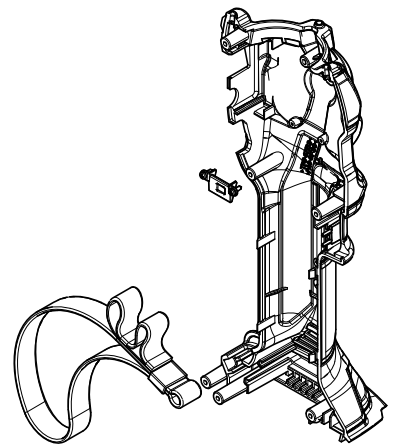
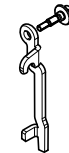
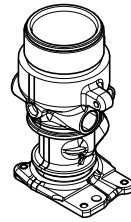
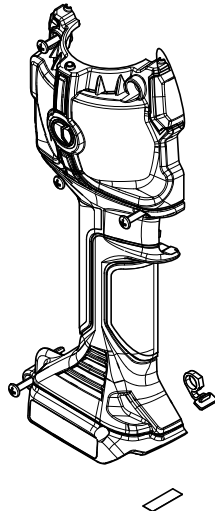
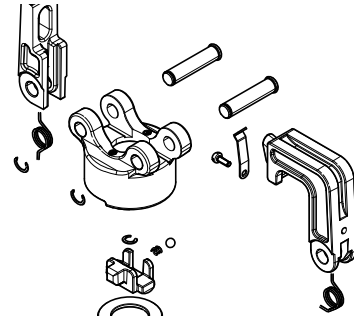
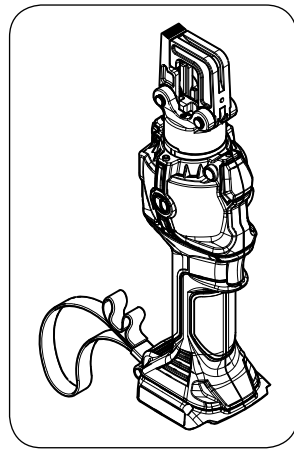


BATTERY OPERATED HYDRAULIC CRIMPING TOOL

UTENSILE OLEODINAMICO DA COMPRESSIONE A BATTERIA

B450ND-BV



18.M.087/VE
REV. A



SPARE PARTS LIST

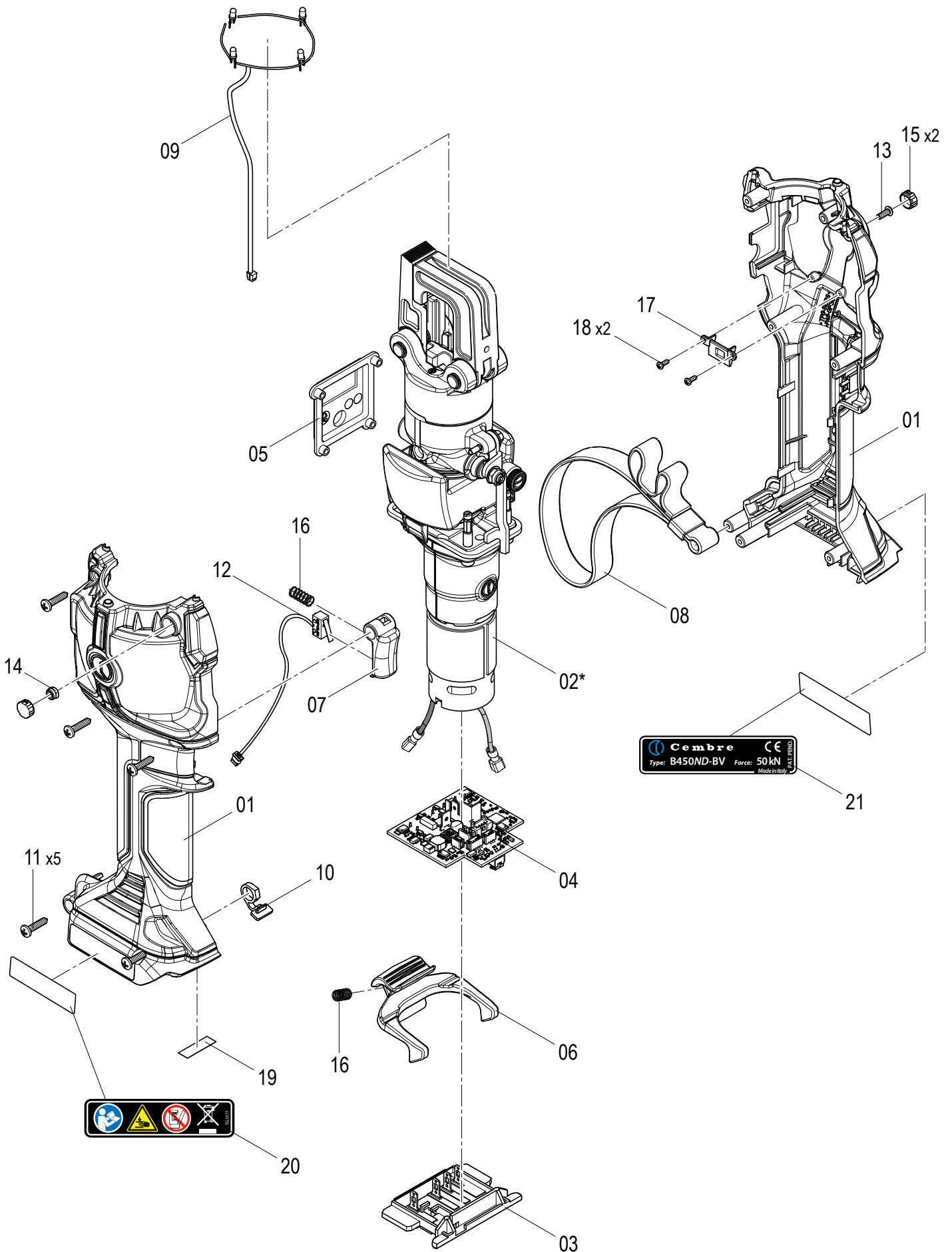
LISTA DEI RICAMBI

TABLE 1 - TAVOLA 1

Code N° N° codice	Item Comp.		DESCRIPTION / DESCRIZIONE	Qty Q.tà
6006452	01		RIGHT+LEFT SHELL / COPPIA GUSCI DX+SX	1
—	02	*	MECHANICAL GROUP / GRUPPO MECCANICA	1
6000150	03		CONTACT SUPPORT / SUPP. CONTATTI	1
6006589	04		ELECTRONIC CARD / SCHEDA ELETTRONICA	1
6004069	05		PROTECTION / PROTEZIONE	1
6006211	06		BATTERY RELEASE BUTTON / PULSANTE SBLOCCO BATTERIA	1
6006453	07		OPERATING BUTTON / PULSANTE AZIONAMENTO	1
6006480	08		BELT / CINGHIA	1
6006475	09		WIRED LED / LED CABLATI	1
6006234	10		USB PROTECTION CAP / TAPPO PROTEZIONE MINI USB	1
6900650	11		SCREW / VITE Ø 3,5x16	5
6006477	12		MICROSWITCH / MICROSWITCH	1
6900021	13		SCREW / VITE M3x8	1
6180173	14		NUT / DADO M3	1
6006454	15		PROTECTION CAP / TAPPO PROTEZIONE	2
6520531	16		SPRING / MOLLA	2
6006456	17		CABLE GUARD / PASSACAVI	1
6900646	18		SCREW / VITE Ø 2.2x6.5	2
6232654	19		LABEL / ETICHETTA TG0891	1
6232842	20		LABEL / ETICHETTA TG1077	1
6232917	21		LABEL / ETICHETTA TG1136	1

* Refer - riferirsi TABLE / TAV. 2

TABLE 1 - TAVOLA 1



* Refer - riferirsi TABLE / TAV. 2

TABLE 2 - TAVOLA 2

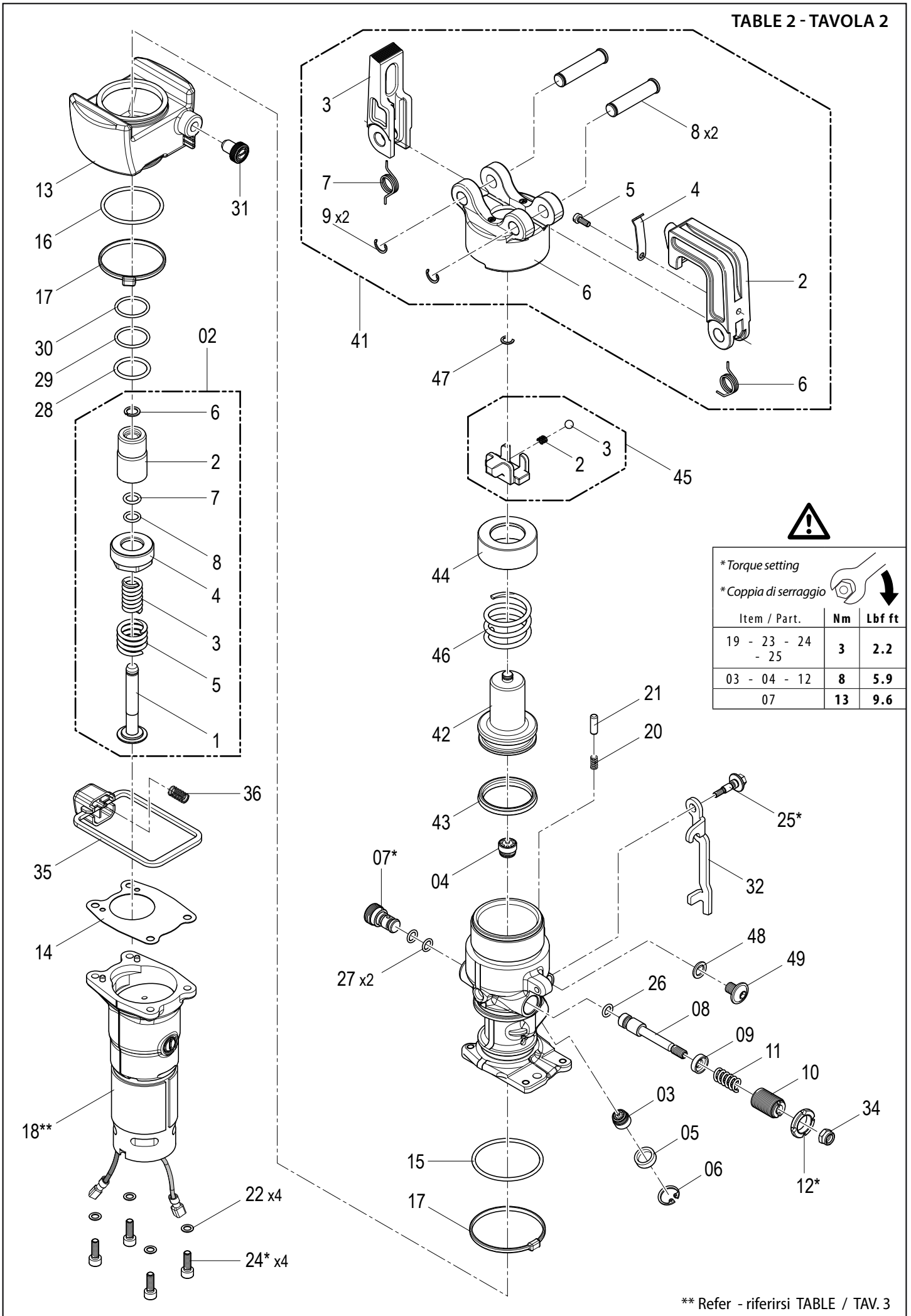
Code N° N° codice	Item Comp.		DESCRIPTION / DESCRIZIONE	Qty Q.tà
6160166	01		BODY / CORPO	1
6006491	02		PUMPING GROUP / GRUPPO POMPANTI	1
6620132	02	1	INTERNAL RAM / PISTONE INTERNO	1
6620133	02	2	EXTERNAL RAM / PISTONE ESTERNO	1
6520311	02	3	INTERNAL SPRING / MOLLA INTERNA	1
6371025	02	4	RING / GHIERA	1
6520646	02	5	EXTERNAL SPRING / MOLLA ESTERNA	1
6700125	02	6	CIRCLIP / ANELLO ELASTICO Ø 7	1
6362002	02	7	POLYURETHANE SEAL / GUARNIZIONE IN POLIURETANO	1
6360022	02	8	O-RING / GUARNIZIONE OR	1
6006202	03		RETAINING VALVE / VALVOLA DI RITEGNO RBO	1
6006203	04		RETAINING VALVE / VALVOLA DI RITEGNO RKO	1
6250049	05		FILTER / FILTRO	1
6700120	06		CIRCLIP / ANELLO ELASTICO Ø 12	1
6340529	07		GRUB SCREW / GRANO	1
6300030	08		VALVE GUIDE / FUNGO VALVOLA	1
6780177	09		SPRING SUPPORT / SUPPORTO MOLLA	1
6340524	10		GRUB SCREW / GRANO	1
6520243	11		VALVE SPRING / MOLLA VALVOLA	1
6000567	12		NUT / CONTRODADO	1
6720078	13		RESEVOIR / SERBATOIO	1
6006349	14		FLANGE / FLANGIA	1
6361898	15		O-RING / GUARNIZIONE ORM	1
6361893	16		O-RING / GUARNIZIONE ORM	1
3041735	17		TIE / FASCETTA	2
6006489	18	**	ACTUATING MECHANICAL GROUP / GRUPPO MECCANICA DI AZIONAMENTO	1
6520601	20		SPRING / MOLLA	1
6760230	21		CYLINDRICAL PIN / SPINA CILINDRICA Ø 4x12	1
6640205	22		WASHER / ROSETTA D.4	4
6900090	24		SCREW / VITE M4x12	4
6560786	25		SPACER PIN / PERNO DISTANZIALE	1
6360125	26		O-RING / GUARNIZIONE OR	1
6362114	27		SEAL / GUARNIZIONE	2
6361884	28		O-RING / GUARNIZIONE ORM	1
6362006	29		POLYURETHANE SEAL / GUARNIZIONE IN POLIURETANO	1
6362113	30		SEAL / GUARNIZIONE	1
6000596	31		RESEVOIR CAP / TAPPO SERBATOIO	1
6440136	32		RELEASE LEVER / LEVA SBLOCCO	1
6180203	34		SELF LOCKING NUT / DADO AUTOBLOCCANTE M5	1
6006436	35		RELEASE BUTTON / PULSANTE DI RILASCIO	1
6520531	36		SPRING / MOLLA	1
6006584	41		COMPLETE HEAD / TESTA MONTATA	1
6780140	41	1	HEAD SUPPORT / SUPPORTO TESTA	1
6780123	41	2	UPPER DIE HOLDER / SUPPORTO MATRICE	1
6370240	41	3	LATCH / GANCIO SUPPORTO MATRICE	1
6520380	41	4	DIE RETAINING SPRING / MOLLA FERMA MATRICE	1
6900020	41	5	SCREW / VITE M3x8	1
6520360	41	6	SPRING / MOLLA	1
6520480	41	7	SPRING / MOLLA	1
6560360	41	8	PIN / PERNO	2

** Refer - riferirsi TABLE / TAV. 3

TABLE 2 - TAVOLA 2

Code N° N° codice	Item Comp.		DESCRIPTION / DESCRIZIONE	Qty Q.tà
6700140	41	9	CIRCLIP / ANELLO ELASTICO	2
6620220	42		RAM / PISTONE	1
6362098	43		SEAL / GUARNIZIONE 34x28x5	1
6040500	44		PISTON GUIDE RING / ANELLO GUIDA PISTONE	1
6780255	45		COMPLETE SUPPORT / SUPPORTO COMPLETO	1
6520570	45	2	SPRING / MOLLA	1
6740060	45	3	BALL / SFERA 3/16"	1
6520025	46		SPRING / MOLLA	1
6700060	47		CIRCLIP / ANELLO ELASTICO	1
6640292	48		WASHER / RONDELLA M6	1
6900306	49		SCREW / VITE M6x8	1

TABLE 2 - TAVOLA 2



*** Torque setting**

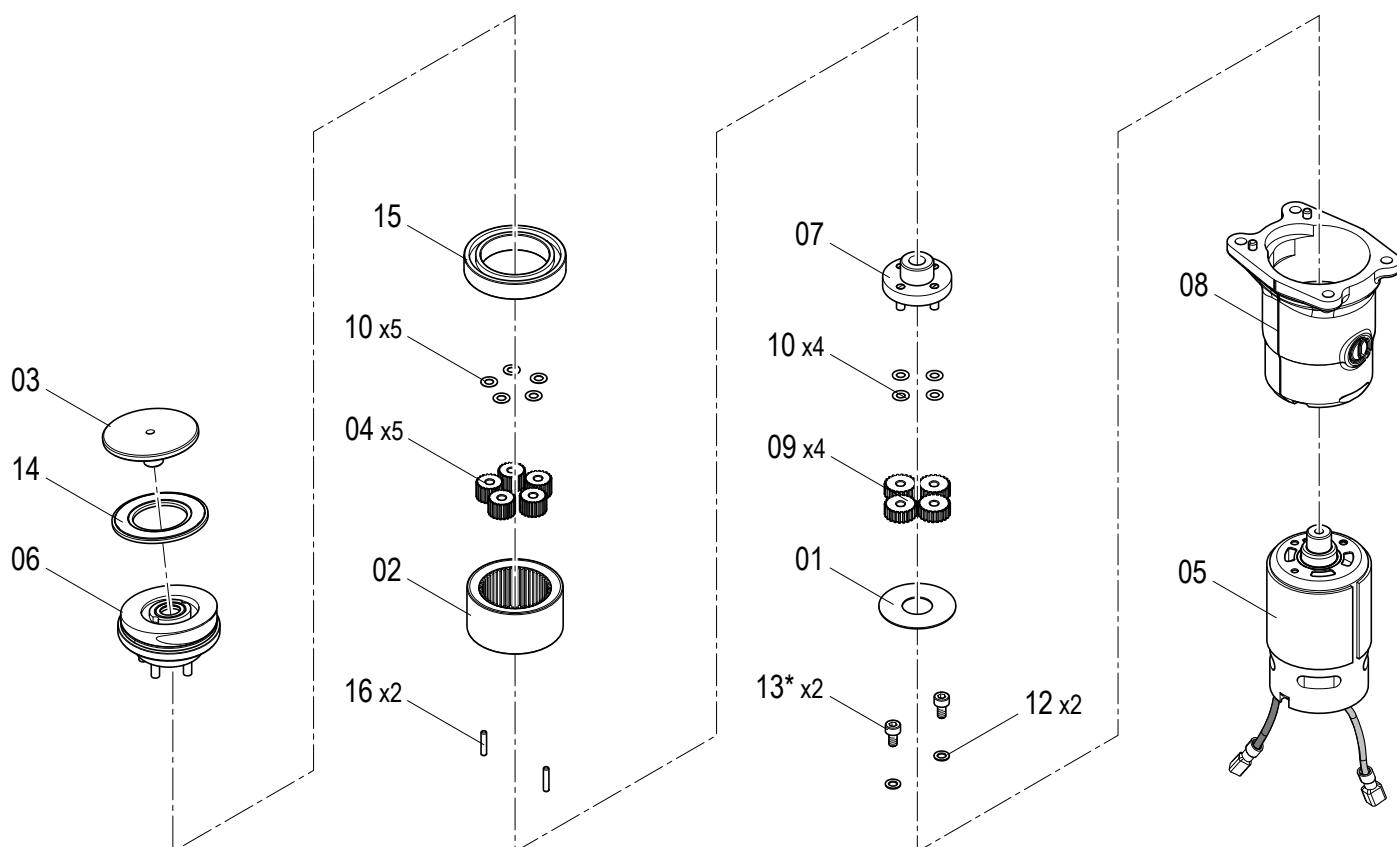
*** Coppia di serraggio**

Item / Part.	Nm	Lbf ft
19 - 23 - 24 - 25	3	2.2
03 - 04 - 12	8	5.9
07	13	9.6

** Refer - riferirsi TABLE / TAV. 3

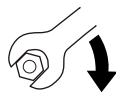
TABLE 3 - TAVOLA 3

Code N° N° codice	Item Comp.	DESCRIPTION / DESCRIZIONE	Qty Q.tà
6004232	01	AXIAL BEARING WASHER / RALLA	1
6006439	02	GEAR / RUOTA DENTATA	1
6006441	03	PLATE / PIATTELLO	1
6006440	04	GEAR / SATELLITE 2° STADIO	5
6006448	05	MOTOR ASSEMBLY / MOTORE CABLATO	1
6006490	06	CAM GROUP / GRUPPO CAMMA	1
6006449	07	PINION / PIGNONE	1
6006442	08	HOUSING ASSEMBLY / CARTER MONTATO	1
6000364	09	GEAR / SATELLITE	4
6000315	10	SPACER / SPESSORE 3,1x6x0,2	9
6000849	12	WASHER / ROSETTA D.3	2
6900008	13	SCREW / VITE M3x6	2
6402009	14	ROLLER CAGE / GABBIA IKO	1
6000340	15	BEARING / CUSCINETTO	1
6760001	16	CYLINDRICAL PIN / SPINA CILINDRICA Ø 2x10	2



*Torque setting

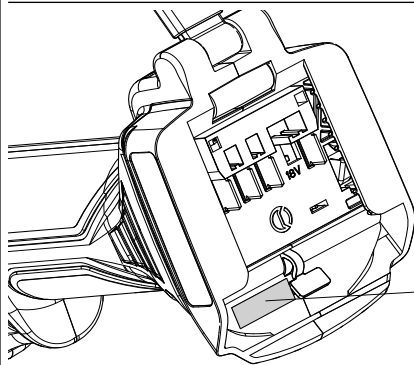
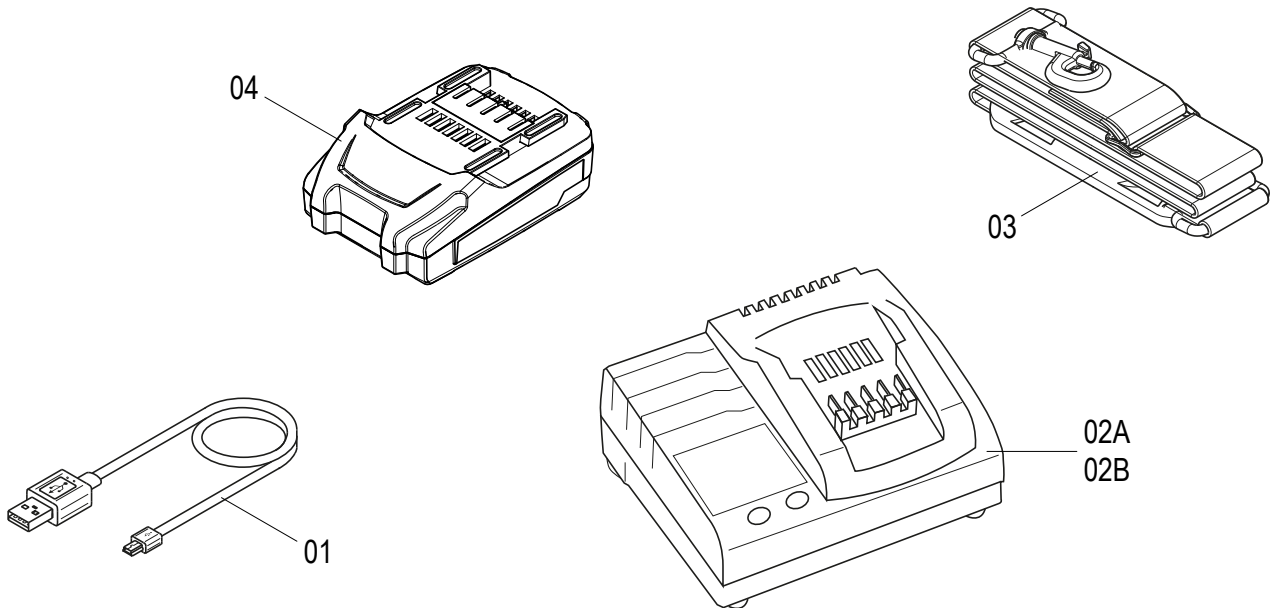
*Coppia di serraggio



Item / Part.	Nm	Lbf ft
13	1.3	0.96

TABLE 4 - TAVOLA 4
ACCESSORIES / ACCESSORI

Code N° N° codice	Item Comp.	DESCRIPTION / DESCRIZIONE	Qty Q.tà	NOTES / NOTE
6000354	01	USB CABLE / CAVO USB	1	
2598485	2A	BATTERY CHARGER / CARICABATTERIA ASC30-36-EU	1	B450ND-BV
2598486	2B	BATTERY CHARGER / CARICABATTERIA ASC30-36-UK	1	B450ND-BVE
6000354	03	SHOULDER STRAP / TRACOLLA	1	
2598495	04	BATTERY / BATTERIA METABO CB1820L 18V - 2.0 Ah	1	



Tool serial number
Numero di serie dell'utensile

1	2	Year of manufacture
8	0	Anno di fabbricazione
R	1	
P	8	
6	-	Firmware version
8	F	Versione firmware
2	1	
1	1	

GB

The guarantee is void if parts used are not **Cembre** original spares. When ordering spare parts always specify the following:

- code no. of item
- description of item
- type of tool
- serial no. of tool

IT

La garanzia decade qualora vengano utilizzate parti di ricambio non originali **Cembre**. Per ordinare parti di ricambio, specificare sempre i seguenti punti:

- numero di codice del componente
- denominazione del componente
- denominazione dell'utensile
- numero di serie dell'utensile

This document is the property of **Cembre**: any reproduction is forbidden without written permission.
Questo documento è di proprietà della **Cembre**: ogni riproduzione è vietata se non autorizzata per scritto.



C e m b r e _____ www.cembre.com



Cembre S.p.A.
Via Serenissima, 9
25135 Brescia (**Italia**)
Telefono: 030 36921
Telefax: 030 3365766
E-mail: sales@cembre.com
www.cembre.com

Cembre Ltd.
Dunton Park
Kingsbury Road, Curdworth - Sutton Coldfield
West Midlands B76 9EB (**UK**)
Tel.: 01675 470440 - Fax: 01675 470220
E-mail: sales@cembre.co.uk
www.cembre.co.uk

Cembre S.a.r.l.
22 Avenue Ferdinand de Lesseps
91420 Morangis (**France**)
Tél.: 01 60 49 11 90 - Fax: 01 60 49 29 10
CS 92014 - 91423 Morangis Cédex
E-mail: info@cembre.fr
www.cembre.fr

Cembre España S.L.U.
Calle Verano 6 y 8
28850 Torrejón de Ardoz
Madrid (**España**)
Teléfono: 91 4852580 - Fax: 91 4852581
E-mail: comercial@cembre.es
www.cembre.es

Cembre GmbH
Heidemannstraße 166
80939 München (**Deutschland**)
Telefon: 089 3580676
Telefax: 089 35806777
E-mail: sales@cembre.de
www.cembre.de

IKUMA GmbH & Co. KG
Boschstraße 7
71384 Weinstadt (**Deutschland**)
Telefon: 7151 20536-60
Telefax: 7151 20536-80
E-mail: info@ikuma.de
www.ikuma.de

Cembre Inc.
Raritan Center Business Park
181 Fieldcrest Avenue
Edison, New Jersey 08837 (**USA**)
Tel.: (732) 225-7415 - Fax: (732) 225-7414
E-mail: sales.US@cembreinc.com
www.cembreinc.com