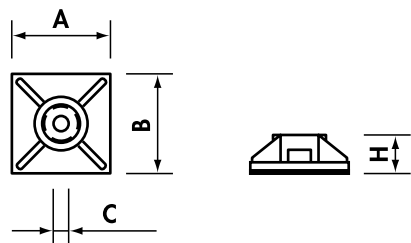


ACCESSORI PER FASCETTE in Poliammide PA6.6

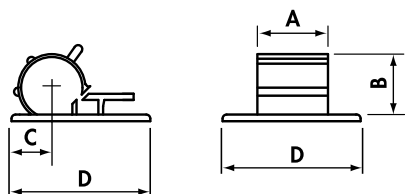
Attenzione: adesivo acrilico; per ottenere il miglior risultato attendere almeno 6 - 8 ore prima di applicare il carico.



Basetta bidirezionale autoadesiva in PA6.6

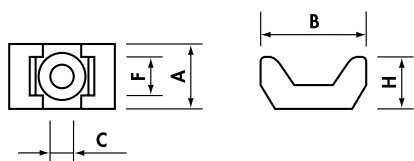
Tipo	Fascetta max (mm)	A (mm)	B (mm)	C (mm)	H (mm)	Ø foro fissaggio vite (mm)	Imballo
AB 13*	2,8	13,0	13,0	3,2	3,2	-	100
AB 19*	3,6	19,0	19,0	4,0	4,4	3,1	100
AB 28*	4,8	28,0	28,0	5,3	5,7	5,5	100

*Disponibile anche NERO: aggiungere N dopo il Tipo



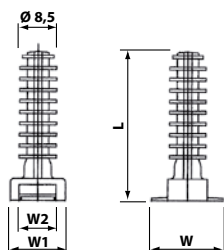
Supporto per cavi autoadesivo in PA6.6

Tipo	Diam. Cavo (mm)	A (mm)	B (mm)	C (mm)	D (mm)	Imballo
CC 8.9	8-9	9,0	12,0	8,0	21,5	100
CC 9.12	9-12	12,0	15,0	8,2	21,5	100



Supporto a sella per cavi in PA6.6

Tipo	Fascetta max (mm)	A (mm)	B (mm)	C (mm)	F (mm)	H (mm)	Imballo
SS 4.8-3.7	4,8	9,5	15	3,7	5,0	7,2	100
SS 4.8-4.5	4,8	9,5	15	4,5	5,0	7,2	100
SS 9-4.5	9	16,0	22	4,5	9,2	9,7	100
SS 9-5	9	16,0	22	5,0	9,2	9,7	100
SS 9-6.4	9	16,0	22	6,4	9,2	9,7	100



Tassello di fissaggio per Fascette

Tipo	W (mm)	W1 (mm)	W2 (mm)	L (mm)	Ø foro fissaggio (mm)	Imballo
GH8	20	15	10	40,5	8	100

Per il fissaggio a muro in fori da Ø 8 mm.
La fascetta può essere inserita nell'apposita fessura della testa.

Principali caratteristiche:

- Materiale: POLIAMMIDE PA6.6
- autoestingente cl. V2 (UL 94)
- Assorbimento d'umidità: 2,5% (al 50% di umidità relativa)
- Temperatura d'impiego: da -40°C a +85°C (continua)
da -40°C a +120°C (breve periodi)
- Resistenza agli agenti esterni: olii, basi, grassi, prodotti petroliferi, solventi clorurati
- Colore: Naturale o Nero (Ral 9005)

Cembre SpA

Via Serenissima, 9 - 25135 Brescia (Italia)
Tel.: 030 36921 - Telefax: 030 3365766
www.cembre.com - E-mail: info@cembre.com

Preparato da: Uff. Marketing

Data di emissione: 02/02/2016