

Détecteurs à Ultrasons

Tête de Détection, Réflexion Directe-Objet, 8 m

Type UC80 CND80 FSM1, pour Amplificateur Séparé

CARLO GAVAZZI



- Boîtier PET 80 x 80 x 43 mm avec filetage DIN 2999R2"/11
- Distance de détection: 800-8000 mm
- Sorties: Distance à la cible (1. écho) et température
- Alimentation: 19 à 30 VCC
- Angle du faisceau 30 degrés
- Protection: Court-circuit, inversion de polarité, transitoires
- Indice de protection IP 67
- Connecteur M12, 5 broches
- Distance maximum entre l'amplificateur et le détecteur : 50 m

Description du Produit

Détecteur aux ultrasons, réflexion directe-objet avec une distance de détection comprise entre 800 et 8000 mm. La tête de détection doit être raccordée à un banc d'évaluation séparé lequel permet de programmer tous les paramètres. Le faisceau de 30 degrés très large et le détecteur présentent une précision et une répétitivité élevées. Le boîtier et le détecteur sont tout deux

conçus pour des environnements durs. La fréquence élevée de la porteuse garantit une grande précision de mesure et une immunité élevée au bruit. Le contrôle du filtre numérique par microprocesseur confère à ces détecteurs une immunité élevée à la plupart des interférences électromagnétiques et leur synchronisation est très simple.

Référence

UC 80 CND 80 FS M1

Détecteur à ultrasons	_____
Type de boîtier	_____
Dimensions du boîtier	_____
Matériau du boîtier	_____
Longueur du boîtier	_____
Principe de détection	_____
Distance de détection	_____
Type de sortie	_____
Configuration des sorties	_____
Raccordement	_____

Tableau de Sélection

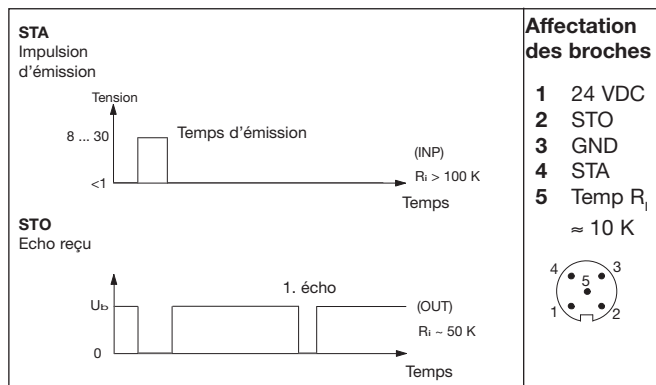
Dimensions du boîtier	Raccordement	Distance nominale de fonct. (S _r)	Sorties	Référence à commander
80 x 80 x 43 mm	Connecteur M12, 5 broches	800-8000 mm	Distance, température	UC 80 CND 80 FS M1

Caractéristiques Techniques

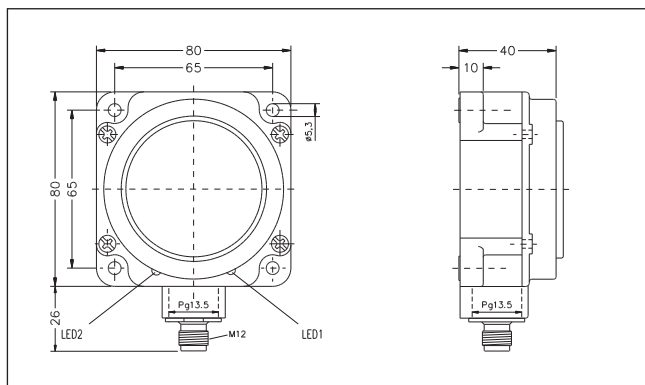
Tension nom. de fonct. (U _e)	19 à 30 VCC (ondulation incluse)	Dérive de température	1%
Ondulation	≤ 10%	Distance nominale fonct.	800-8000 mm
Courant d'alim. à vide (I _o)	≤ 50 mA	Temps de mise sous tension	< 10 ms
Protection	Courts-circuits, transitoires et inversion de polarité	Compensation en temp.	Oui
Tension nominale d'isolation	> 1 kV	Angle du faisceau	30°
Entrée Broche 4	Impulsion d'émission 8-30 VCC, R _i > 100 kohm	Température ambiante	En fonctionnement 0° à +70°C Stockage -20° à +80°C
Sortie Broche 2 Distance à la cible	Application de UCEU80-1	Indice de protection	IP 67
Broche 5 Température	2,93 VDC @ 20°C 10 mV/°C	Matériau du boîtier	PET
Fréquence de la porteuse	65 kHz	Dimensions du boîtier	80 x 80 x 43 mm
Résolution	20 mm mini	Raccordement	Connecteur M12, 5-broches
Répétitivité	0,5%	Poids	390 g
Linéarité	0,5%	Marquage CE	Oui



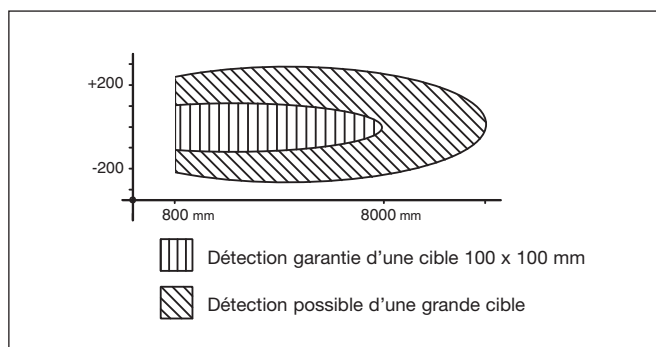
Schéma de Câblage



Dimensions



Distance de Détection



Amplificateur/Banc d'évaluation

Banc d'évaluation: UCEU 80-1

Astuces de Montage

<p><i>Pour éviter les interférences issues des pics de tension et/ou des courants inductifs, veiller à toujours faire cheminer séparément les câbles d'alimentation des détecteurs de proximité et les câbles d'alimentation des moteurs, contacts ou solénoïdes.</i></p>	<p><i>Tension des câbles</i></p> <p><i>Eviter toute contrainte en traction du câble</i></p>	<p><i>Protection de la face de détection du détecteur</i></p> <p><i>Ne jamais utiliser un détecteur de proximité en tant que butée mécanique.</i></p>	<p><i>Détecteur monté sur support mobile</i></p> <p><i>Eviter toute répétition de courbure dans le cheminement du câble</i></p>
---	---	---	---