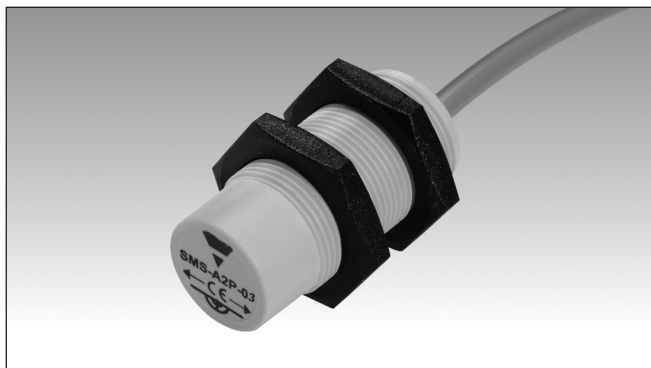


Sensores Magnéticos de Seguridad Cilíndricos Modelos SMSA2P03, SMSA3P03

CARLO GAVAZZI



- Adecuados para aplicaciones con categoría de seguridad 4, conforme con EN ISO13849-1:2015, si se conectan a dispositivos de seguridad apropiados
- 2 salidas NA
- Conexión de salida por cable
- Caja cilíndrica
- Codificados
- Conforme con CEI EN 60947-5-3:2000

Descripción del Producto

La serie SMSAXP03 está diseñada según las normas EN ISO 12100:2010, EN 60204-1 y EN 1088. Se caracteriza por su codificación y es adecuada para

aplicaciones con categoría de seguridad 4, conforme con EN ISO13849-1:2015, si se conectan a dispositivos de seguridad apropiados.

Código de Pedido

SMS A2 P 03

Sensor magnético de seguridad _____
 Diámetro _____
 Material de la caja _____
 Tipo de contacto _____

Selección del Modelo

Salida	Distancia de operación	Categoría de seguridad de la aplicación	Código de pedido
2 NA	16 mm	4	SMSA2P03
2 NA	26 mm	4	SMSA3P03

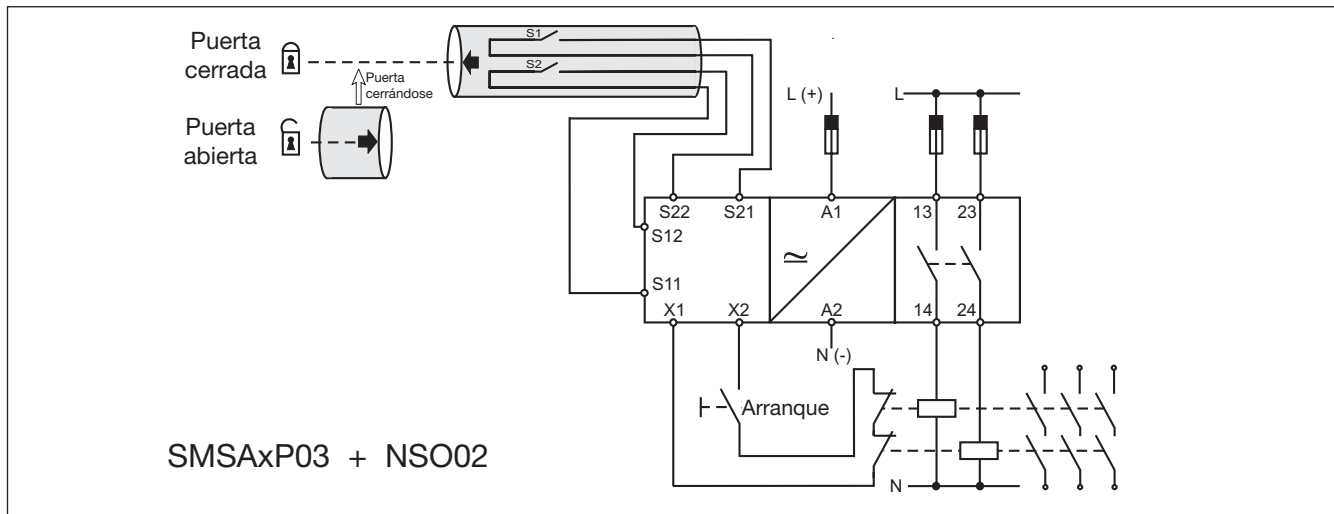
Especificaciones de Salida

Salida	Categoría 4 (EN ISO13849-1:2015) 2 NA
Conexión de salida	Cable (PVC, AWG 26, L = 2 m, 4 x 0,15 mm ²)
Características de los contactos	Tensión máx. de conmut. 100 VCA Intensidad máx. de conmut. 0,25 A Potencia máx. de conmut. 5 VA

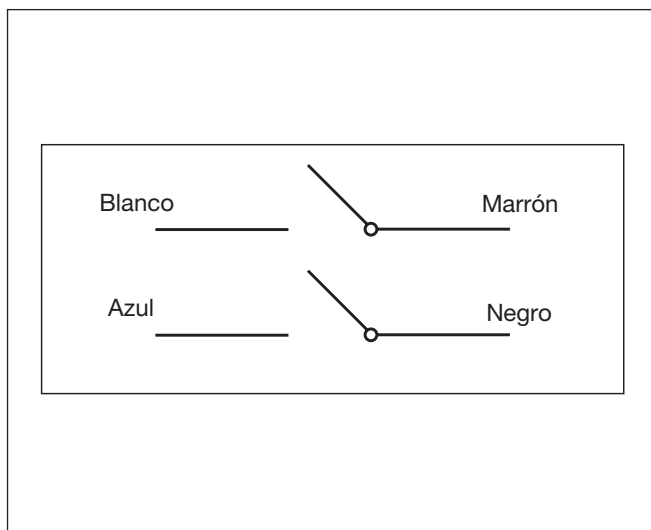
Especificaciones Generales

Distancia de operación ON	16 ± 5 mm
Distancia de desconexión OFF	20 ± 6 mm
Dist. de puesta a cero (Reset)	20 ± 6 mm
Unidad magnética adecuada	SMSA2P03 CLSA2 SMSA3P03 CLSA3
Desalineación	Máx ± 2 mm
Caja	Dimensiones M18x1 SMSA2P03 M30x1.5 SMSA3P03 Material PBT + 30% vidrio
Peso	Aprox. 70 g
Entorno	Grado de protección IP 67 Temperatura de trabajo -25 a +70 °C Temperatura almacenamiento -25 a +70 °C
Marca CE	Sí

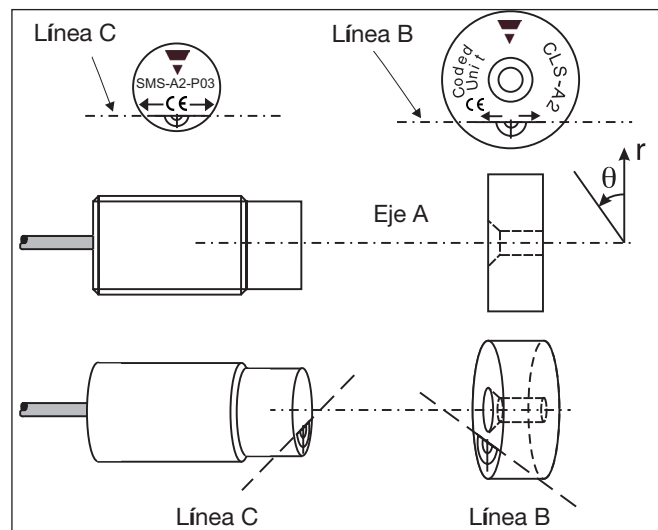
Aplicaciones



Diagramas de Conexiones



Direcciones de Operación



Dimensiones

