

Cellules photoélectriques Rétro réfléchissant Type PD30CNR06....MU

CARLO GAVAZZI



- Portée du capteur miniaturisé
- Portée : 6 m, avec réflecteur
- Réglage de sensibilité au moyen d'une programmation d'apprentissage
- Lumière infrarouge, modulée 880 nm
- Tension d'alimentation : 10 à 30 VCC
- Sortie : 100 mA, pré-réglage NPN ou PNP
- Fonction commutation travail et repos programmable
- Indication LED pour sortie, stabilité et mise sous tension
- Protection : polarité inverse, court circuit et transitoires
- Versions câble et conducteur
- Excellente performance EMC
- Fonction Désactivation (mute)



Description du produit

La famille des capteurs PD30CNR06 est livrée dans un boîtier PMMA/ABS compact renforcé de 10 x 30 x 20 mm.

Les capteurs sont utiles dans des applications où une détection de haute précision, de même qu'une taille miniaturisée, sont nécessaires.

Un boîtier compact et une LED de grande puissance pour un excellent rapport performance-dimension.

La fonction d'apprentissage,

pour le réglage de la sensibilité, rend les capteurs très flexibles. Le type de sortie est pré-réglé (NPN ou PNP), et la fonction de commutation de sortie est programmable (NO ou NF).

La fonction désactivation/mute peut être utilisée pour tester le capteur pour : dysfonctionnement, déconnexion, réglage de l'axe optique, pour poussière et saleté sur les lentilles.

Référence

PD30CNR06PPM5MU

Type	PD30CNR06PPM5MU
Style du boîtier	PD30CNR06PPM5MU
Taille du boîtier	PD30CNR06PPM5MU
Matériel du boîtier	PD30CNR06PPM5MU
Longueur du boîtier	PD30CNR06PPM5MU
Principe de détection	PD30CNR06PPM5MU
Distance de détection	PD30CNR06PPM5MU
Type de sortie	PD30CNR06PPM5MU
Configuration sortie	PD30CNR06PPM5MU
Type de connexion	PD30CNR06PPM5MU
Mute	PD30CNR06PPM5MU

Sélection type

Boîtier L x H x P	Portée S _n	Connexion	N° de commande NPN Commutation Travail/Repos	N° de commande PNP Commutation Travail/Repos
10 x 30 x 20 mm	6 m	Câble	PD 30 CNR 06 NPMU	PD 30 CNR 06 PPMU
10 x 30 x 20 mm	6 m	Conducteur	PD 30 CNR 06 NPM5MU	PD 30 CNR 06 PPM5MU

NB : Réflecteurs à commander séparément

Spécifications EN 60947-5-2

Distance nominale de fonctionnement (S_n)	Jusqu'à 6 m, avec réflecteur Ø 80 mm (ER4) 4 m sur réflecteur ER4060	Chute de tension (U_d)	≤ 2,4 VCC @ 100 mA
Zone aveugle	100 mm	Protection	Court-circuit, polarité inverse et transitoires
Sensibilité	Réglable par apprentissage	Source lumière	GaAIAs, LED, 880 nm
Dérive de température	≤ 0,1%/°C	Type lumière	Infrarouge, modulé
Hystérésis (H) (course différentielle)	≤ 10%	Angle de captage	± 2°
Tension nominale de fonctionnement. (U_B)	10 à 30 VCC (ondulation comprise)	Lumière ambiante	10 000 lux
Ondulation (U_{rpp})	≤ 10%	Point lumineux	110 mm @ 1,5 m
Courant de sortie	Continu (I _e) ≤ 100 mA Courte durée (I) ≤ 100 mA (capacité max. de charge 100 nF)	Fréquence de fonctionnement	1000 Hz
Courant d'alimentation sans charge (I_o)	≤ 30 mA @ 24 VCC	Temps de réponse	ARRÊT-MARCHE (t _{marche}) ≤ 0,5 ms MARCHE-ARRÊT (t _{arrêt}) ≤ 0,5 ms
Courant minimum de fonctionnement (I_m)	0,5 mA	Délai de mise sous tension (t_v)	≤ 300 ms
Courant à l'état bloqué (I_r)	≤ 100 µA	Fonction de sortie	NPN et PNP Préréglage NO/NC fonction de commutation Réglage par bouton
		Fonction discrétion	Émetteur arrêt 0 à 3 sec 0 à 2,5 VCC (NPN) 5 à 30 VCC (PNP) Émetteur ½ puissance > 3 sec 0 à 2,5 VCC (NPN) 5 à 30 VCC (PNP) Mode de fonctionnement Non connecté

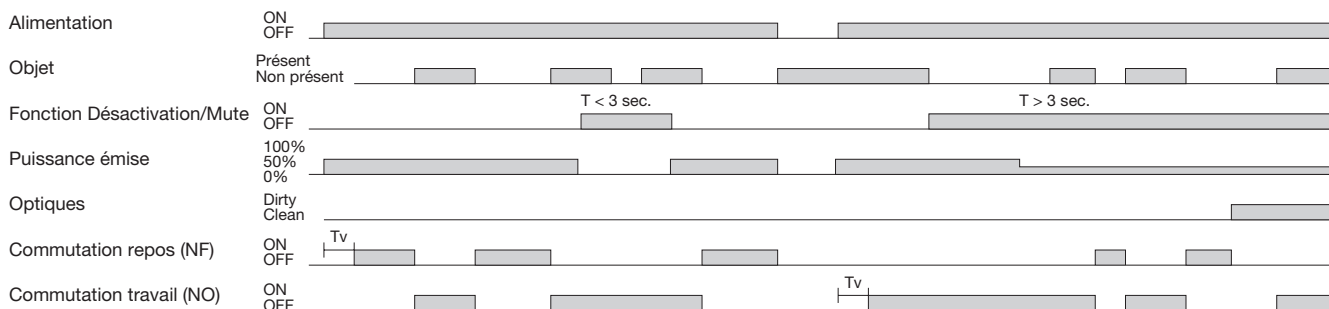


Spécifications (suite) EN 60947-5-2

Indication			
Sortie MARCHE	LED, jaune	Choc	30 g / 11ms, 3 pos, 3 neg par axe (IEC 60068-2-6, 60068-2-32)
Signal stabilité allumé et appareil sous tension	LED, vert	Tension d'isolation nominale	500 VCA (rms)
Environnement		Matériel du boîtier	
Catégorie d'installation	III (IEC 60664/60664A; 60947-1)	Corps	ABS
Degré de pollution	3 (IEC 60664/60664A; 60947-1)	Matériau avant	PMMA rouge
Degré de protection	IP 67 (IEC 60529; 60947-1)	Connexion	
Température ambiante		Câble	PVC, noir, 2 m 4 x 0,14 mm ² , Ø = 3,3 mm
Fonctionnement	-25° à +55°C	Conducteur	M8, 4 broches (CON, 54-série)
Stockage	-40° à +70°C	Poids	Avec câble : 40 g Avec conducteur : 10 g
Vibration	10 à 55 Hz, 0,5 mm/7,5 g (IEC 60068-2-6)	Marquage CE	Oui
		Approbations	cULus (UL508)

Diagramme de fonctionnement

ttv = Délai de mise sous tension



Diagrammes de câblage

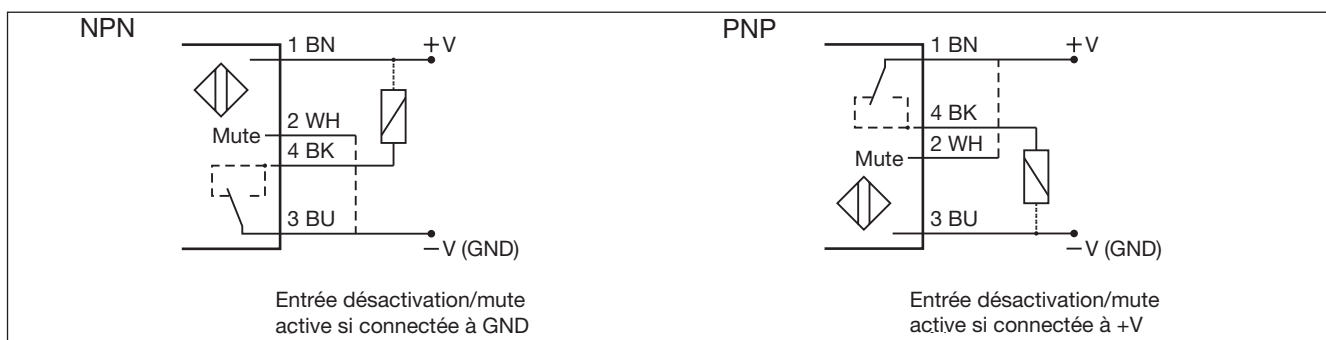
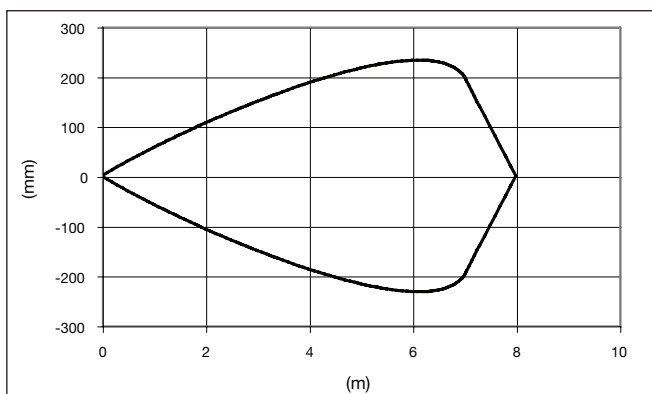
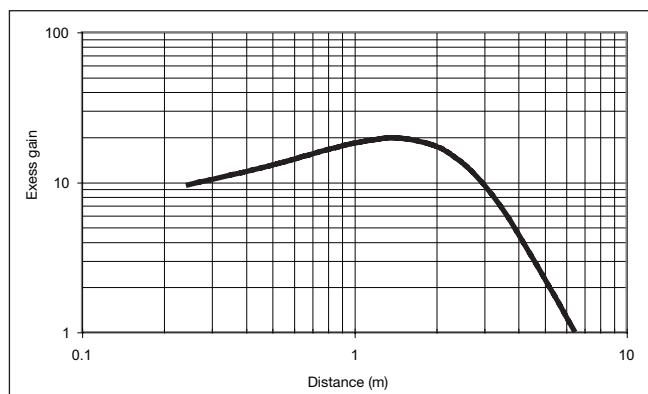


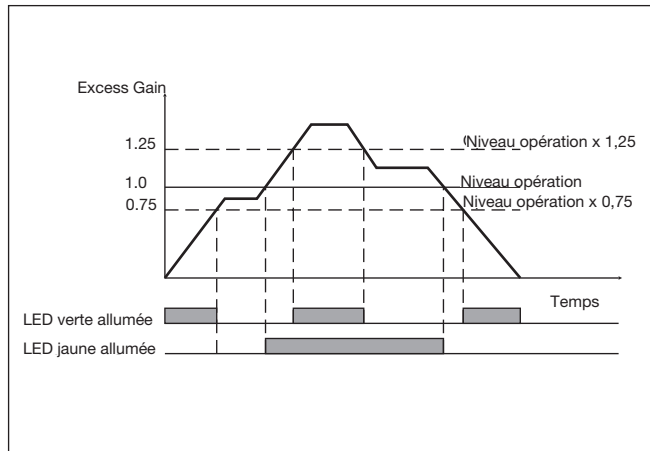
Diagramme de détection



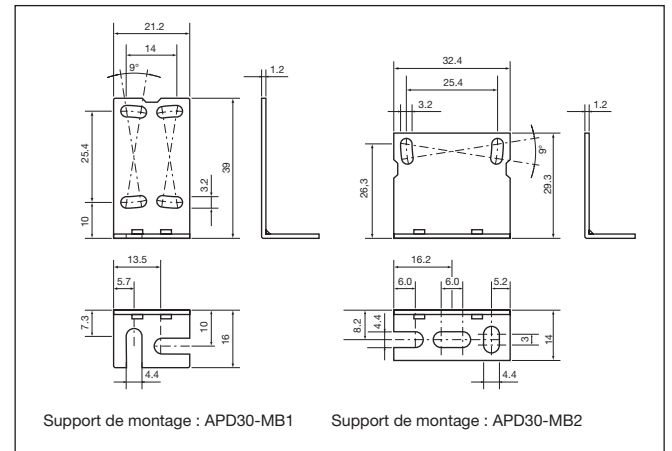
Gain excès



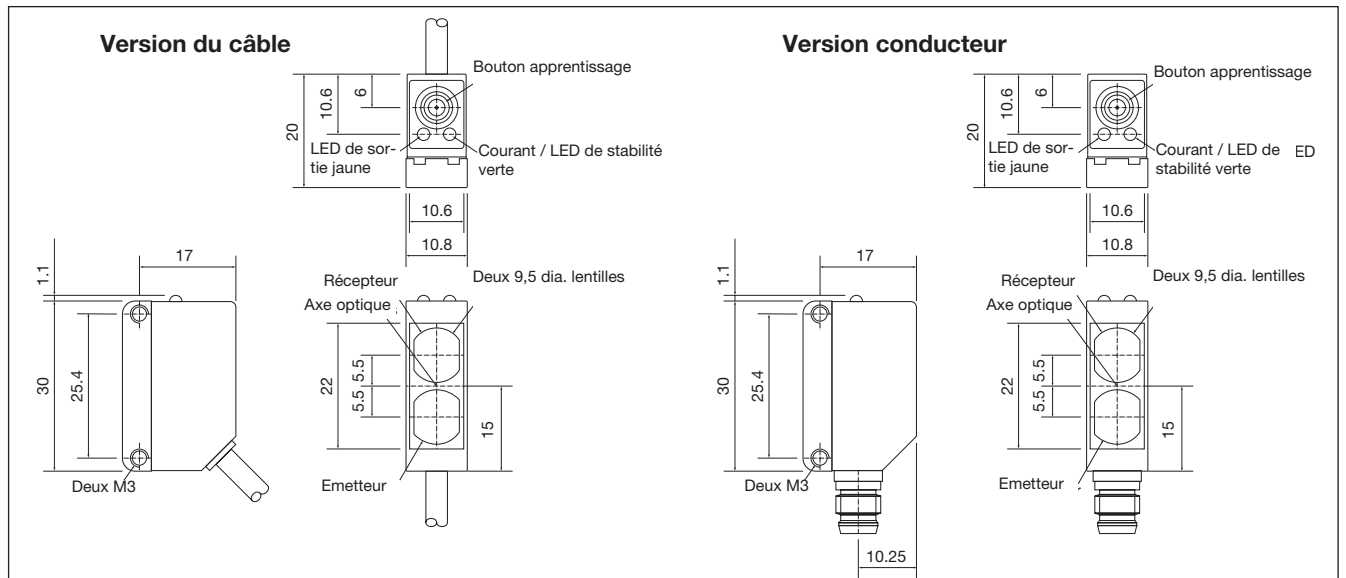
Indication stabilité signal



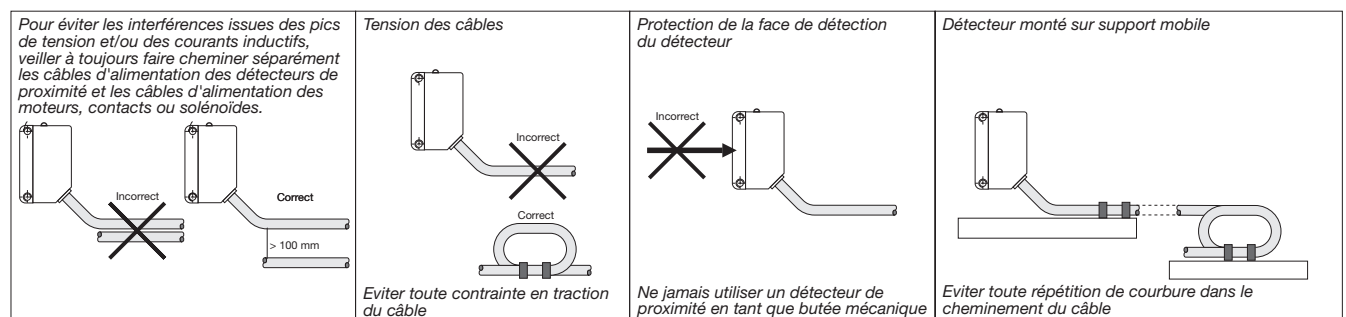
Accessoires



Dimensions



Conseils d'installation



Contenu de la livraison

- Commutateur photoélectrique : PD 30 CNR 06 ...
- Instruction d'installation
- Support de montage APD30-MB1
- **Emballage** : Boîte en carton

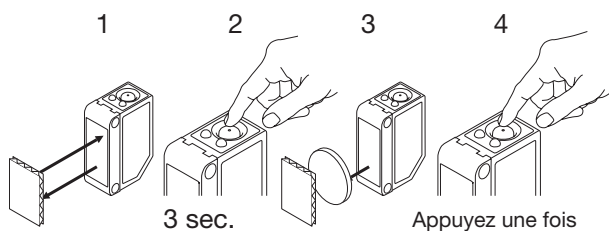
Accessoires

- Réflecteur à commander séparément
- Support de montage APD30-MB2 à commander séparément

Fonctions d'apprentissage

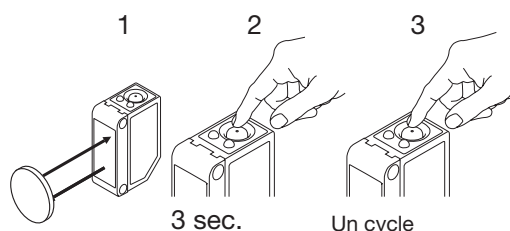
Fonctionnement normal, point de commutation optimisé

1. Alignez le capteur au réflecteur. La LED jaune et la LED verte sont allumées.
2. Appuyez sur le bouton pendant 3 secondes jusqu'à ce que les deux LED clignotent simultanément. (Le premier point de commutation est mémorisé)
3. Placez l'objet dans la zone de détection, entre le capteur et le réflecteur.
4. Appuyez sur le bouton une fois et le capteur est prêt à fonctionner (LED verte allumée, LED jaune allumée) (Le second point de commutation est mémorisé)



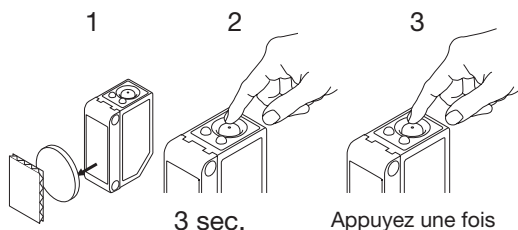
Pour un réglage dynamique (processus de fonctionnement)

1. Alignez le capteur au réflecteur. La LED verte est allumée, l'état de la LED jaune n'a pas d'importance.
2. Appuyez sur le bouton pendant 3 secondes jusqu'à ce que les deux LED clignotent simultanément.
3. Appuyez sur le bouton une deuxième fois pendant au moins une seconde, les clignotements des deux LED s'accroissent simultanément et maintenez le bouton enfoncé pendant au moins un cycle de processus, relâchez le bouton et le capteur est prêt à fonctionner (Le deuxième point de commutation est mémorisé)



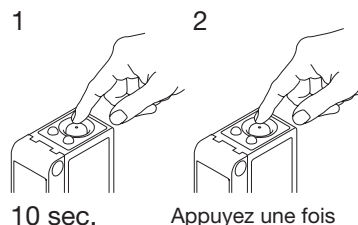
Pour une distance de captage maximale (réglage par défaut)

1. Alignez le capteur au réflecteur, placez un nouvel objet dans la zone de détection, entre le capteur et le réflecteur. La LED jaune est éteinte et la LED verte est allumée.
2. Appuyez sur le bouton pendant 3 secondes jusqu'à ce que les deux LED clignotent simultanément. (Le premier point de commutation est mémorisé)
3. Appuyez sur le bouton une seconde fois et le capteur est prêt à fonctionner (LED verte allumée, LED jaune allumée) (Le second point de commutation est mémorisé)



Pour un réglage travail ou repos (N.O. ou N.F.)

1. Appuyez sur le bouton pendant 10 secondes, jusqu'à ce que la LED verte clignote.
2. Pendant que la LED verte clignote, la sortie est inversée chaque fois que le bouton est appuyé. La LED Jaune indique que la fonction N.O. est sélectionnée. Si le bouton n'est pas appuyé dans les 10 secondes qui suivent, la sortie de courant est enregistrée.



Pour une distance de captage minimale

1. Alignez le capteur au réflecteur. La LED jaune et la LED verte sont allumées.
2. Appuyez sur le bouton pendant 3 secondes jusqu'à ce que les deux LED clignotent simultanément. (Le premier point de commutation est mémorisé)
3. Appuyez sur le bouton une seconde fois et le capteur est prêt à fonctionner (LED verte allumée, LED jaune allumée) (Le second point de commutation est mémorisé)

