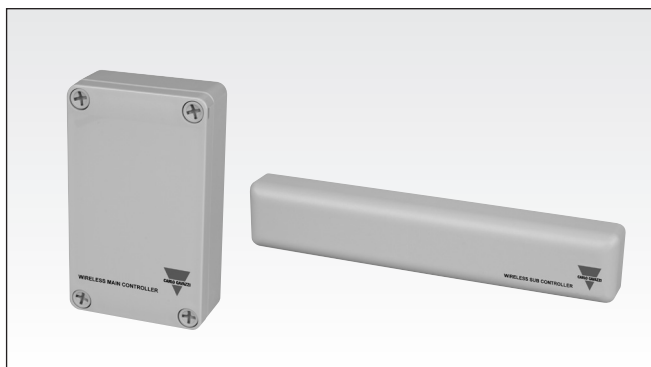


Dispositivo wireless di protezione contro l'intrappolamento per cancelli industriali Tipo WSM / WSS...

CARLO GAVAZZI



- Dispositivo di protezione contro l'intrappolamento wireless per cancelli industriali
- Ingresso per due apparecchi elettrosensibili di protezione (ESPE)
- Sostituisce cavo tra controller del cancello e il dispositivo ESPE
- Uscita ESPE: 2 x SPST NC o 2 x SPDT NA (8,2 kΩ) o 2 x sensori fotoelettrici
- Uscita batteria scarica: 1 x contatto SPST NC o NA
- Comunicazione duplex 2,4 GHz
- Antenna incorporata
- Grado di protezione IP66



Descrizione del prodotto

Dispositivo di protezione contro l'intrappolamento wireless (EPD) per cancelli industriali. Il sistema è concepito per sostituire il cavo di connessione tra l'apparecchio elettrosensibile di protezione (ESPE) e il controller del cancello. Il controller principale può gestire fino a 6 sottomoduli, ossia un sistema è in grado di gestire fino a 12 dispositivi ESPE. Il tempo attivo viene avviato con un segnale di test applicato sul controller primario. La durata di quest'ultimo può essere fissa o definita dalla lunghezza del segnale di prova.

offre un'elevata affidabilità grazie alla comunicazione duplex 2,4 GHz tra il controller principale e quello secondario. Il controller principale può gestire fino a 6 sottomoduli, ossia un sistema è in grado di gestire fino a 12 dispositivi ESPE. Il tempo attivo viene avviato con un segnale di test applicato sul controller primario. La durata di quest'ultimo può essere fissa o definita dalla lunghezza del segnale di prova.

Codice di ordinazione **WSM 6 G A 00 D24**

Funzione	Controller principale/secondario
Numero di sottomoduli	6
Funzione: Versione cancello	A
Regolazione	00
Primario: uscita NO 8K2 o NC	D24
Secondario: Numero di costole di sicurezza	
Primario: Uscita batt. scarica NO o NC	
Secondario: Non usato	
Alimentazione	

Selezione del tipo

Alloggiamento L x H x P	Gamma Wireless	Uscita	Tipo	N. di ordinazione
75 x 125 x 35 mm	15 m	NA 8K2	Controller principale	WSM6GAOOD24
75 x 125 x 35 mm	15 m	NC	Controller principale	WSM6GACCD24
45 x 214 x 22 mm	15 m	-	Controller secondario	WSS2GA2BAT
Alloggiamento L x H x P	Gamma S _n	Lunghezza cavo	Tipo Sensori fotoelettrici	N. di ordinazione
Ø11 x 24,5 mm	2,5 m	2 m	Emettitore	PB 11 CNT 15 WE
Ø11 x 24,5 mm	2,5 m	12 m	Ricevitore	PB 11 CNT 15 WR

Specifiche controller principale (WSM)

Tensione nominale di funzionamento (U_B)	12-24 VCA/CC (-10 +15%)	Batteria scarica	SPST 1 A / 30 VCC 0,5 A / 30 VCA > 100.000 AC11 o DC11
Ondulazione (U_{rip})	≤ 10%	Protezione	Polarità inversa, transistori
Corrente di alimentazione	< 50 mA	Indicazioni controller principale	Alimentazione ESPE 1 o 2 attivo Batteria scarica Canali non sincronizzati
Frequenza di comunicazione	Duplex 2,4 GHz		LED verde 2 x LED gialli LED rosso LED alternato rosso e verde
Numero del canale	16 selezionabili mediante DIP-switch	Ingresso di test (attivo alto o attivo basso)	Selezionabile mediante DIP-switch 12-24 V 0 V
Tempo attivo controller secondario	15 - 105 s, tempo fisso o impostazione manuale	Attivo alto Attivo basso	
Relè 2 x NC ESPE 2 x NA ESPE 8.2 kΩ	SPST SPST		

Specifiche controller principale (WSM) (cont.)

Tempo impulso di test		Temperatura di esercizio	da -25° a +55°C
Ampiezza minima impulso	> 100 mS	Temperatura di immagazzinamento	da -40° a +70°C
Ampiezza massima impulso	< 2 sec	Dimensioni	75 x 35 x 125 mm
Tempo di risposta		Materiale	
t _{OFF} modalità rapida	< 15 ms	Alloggiamento	ABS grigio chiaro
t _{OFF} modalità normale (1 sub)	< 42 ms	Parte superiore	ABS grigio chiaro
t _{OFF} modalità normale (2 sub)	< 42 ms	Peso	230 g
t _{OFF} modalità normale (3 sub)	< 56 ms	Approvazioni	cULus cURus FCC IC
t _{OFF} modalità normale (4 sub)	< 70 ms		UL508 UL325 port 15 B,C FCC-ID: Y55WSM0001 RSS210, RSS GEN, RSS-102 IC-ID: 7188C-WSM0001
t _{OFF} modalità normale (5 sub)	< 85 ms	Marcatura CE	EN12445, EN12453, EN12978 Direttiva Apparecchiature radio e apparecchiature terminali di telecomunicazione (R&TTE) 1999/5/CE Direttiva Bassa tensione 2006/95/CE Direttiva Compatibilità elettromagnetica 2004/108/CE Direttiva Macchine 2006/42/CE, modificata dalla Direttiva 98/792/CE Solo per cancelli industriali. Vedere EN13241-1
t _{OFF} modalità normale (6 sub)	< 100 ms		
t _{OFF} modalità standby	< 5000 ms		
t _{ON}	> 250 ms		
Tempo di reazione allo stato di sicurezza (guasto al modulo secondario nel caso di)			
Modalità rapida	< 16 ms		
Modalità normale	Uguale al tempo di risposta		
Modalità standby	Uguale al tempo di risposta		
Ritardo all'accensione	≤ 500 ms		
Condizioni ambientali			
Categoria di installazione	III (IEC 60664/60664A; 60947-1)		
Grado di inquinamento	3 (IEC 60664/60664A; 60947-1)		
Grado di protezione	IP66		
Tensione di isolamento nominale	50 VCC		
Temperatura			

NOTA: Eventuali modifiche/alterazioni non approvate dalla Carlo Gavazzi potrebbero annullare l'autorità dell'utente all'utilizzo dell'apparecchiatura.

Specifiche controller secondario (WSS)

Tensione nominale di funzionamento (U_B)	1-4 batterie al litio ER14505 3,6 VCC tipo AA ≥ 2700 mAh (Fornito con 2 batterie)	Indicazioni controller secondario	LED giallo LED giallo accensione entro 30 sec. da una breve attivazione sul pulsante
Corrente di alimentazione	< 40 mA	Condizioni ambientali	
Frequenza di comunicazione	Duplex 2,4 GHz	Categoria di installazione	III (IEC 60664/60664A; 60947-1)
Numero del canale	16 selezionabili mediante DIP-switch	Grado di inquinamento	3 (IEC 60664/60664A; 60947-1)
Ritardo all'accensione	3 s	Grado di protezione	IP66
Ingressi per ESPE		Tensione di isolamento nominale	50 VCC
NC ESPE	NC ESPE standard	Temperatura	
NA ESPE 8,2 kΩ	NA standard, 8.2 kΩ	Temperatura di esercizio	da -25° a +55°C
ESPE fotoelettrico	ESPE PES Carlo Gavazzi a bassa corrente per applicazioni wireless	Temperatura di immagazzinamento	da -40° a +70°C
Modalità Normale / Rapida		Dimensioni	22 x 45 x 214 mm
Modalità Normale	Collegamento tra i due terminali "LIMIT SWITCH" (impostazione di fabbrica)	Materiale	
Modalità Rapida	Nessun collegamento tra i due terminali "LIMIT SWITCH"	Alloggiamento	PC grigio chiaro
Protezione	Polarità inversa	Parte inferiore	PC nero
		Peso	220 g

Specifiche controller secondario (WSS) (cont.)

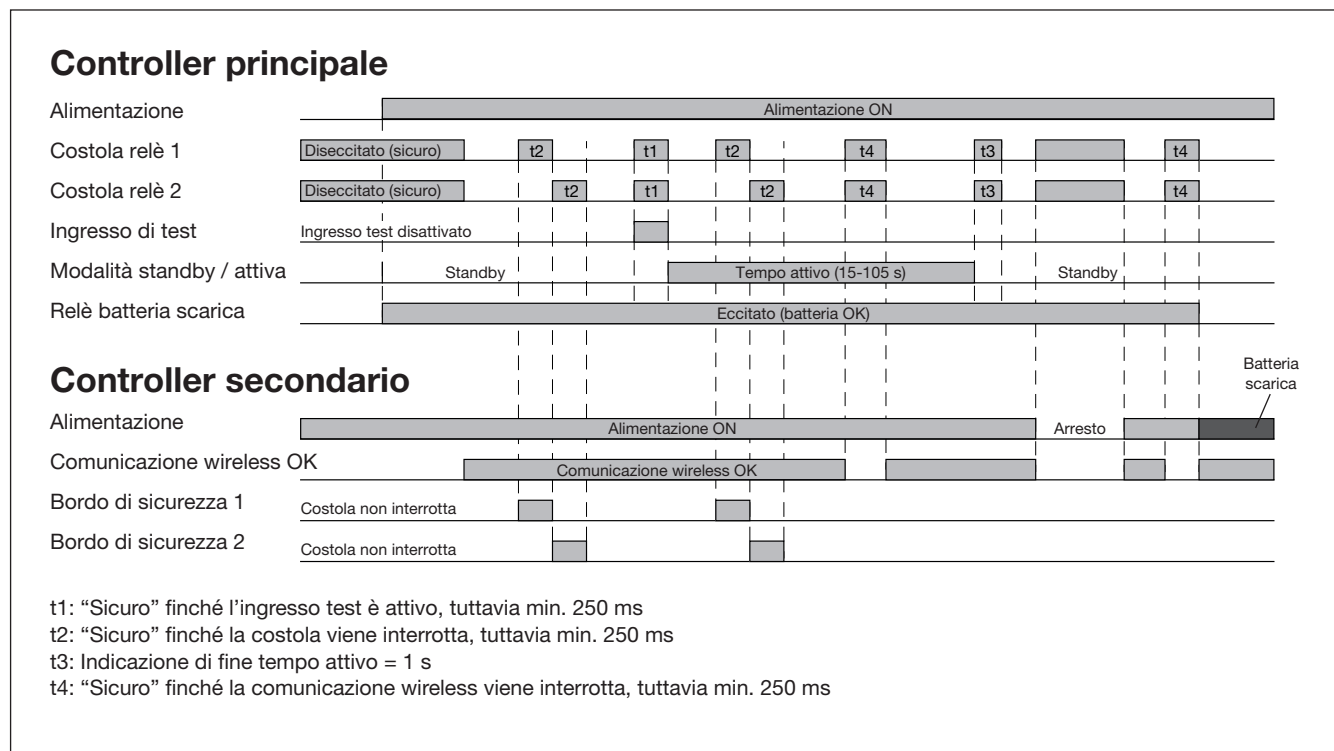
Approvazioni	cULus cURus FCC IC	UL508 UL325 port 15 B,C FCC-ID: Y55WSM0001 RSS210, RSS GEN, RSS-102 IC-ID: 7188C-WSM0001	Direttiva Bassa tensione 2006/95/CE Direttiva Compatibilità elettromagnetica 2004/108/CE Direttiva Macchine 2006/42/CE, modificata dalla Direttiva 98/792/CE Solo per cancelli industriali. Vedere EN13241-1
Marcatura CE	EN12445, EN12453, EN12978 Direttiva Apparecchiature radio e apparecchiature terminali di telecomuni- cazione (R&TTE) 1999/5/CE		

NOTA: Eventuali modifiche/alterazioni non approvate dalla Carlo Gavazzi potrebbero annullare l'autorità dell'utente all'utilizzo dell'apparecchiatura.

Specifiche ESPE con sensori fotoelettrici (PB11)

Tensione nominale di funzionamento (U_B)	Dal controller secondario	Grado di protezione	IP67
Dist. nominale operativa (S_n)	2,5 m	Dimensioni dell'alloggiamento	Ø11 x 24,5 mm
Sorgente di luce	LED 880 nm	Materiale dell'alloggiamento	PA6 rinforzato con vetro
Tipo di luce	Infrarossa, modulata	Approvazioni UL	UL508
Luce ambiente	> 20.000 lux	Marcatura CE	EN12978

Schema di funzionamento: Tempo attivo fisso



Schemi elettrici

WSM6GACCD24

CONTROLLER WIRELESS PRINCIPALE

NB: relè mostrati in stato operativo

WSM6GAOOD24

CONTROLLER WIRELESS PRINCIPALE

NB: relè mostrati in stato operativo

WSS2GA2BAT

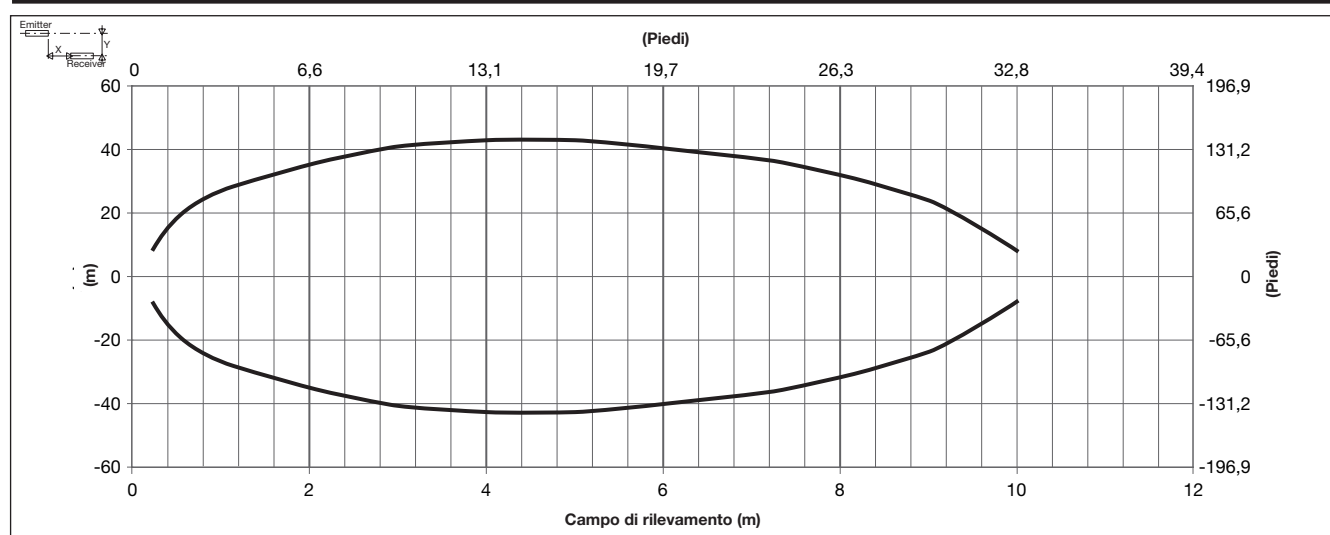
CONTROLLER WIRELESS SECONDARIO

RX1: RICEVITORE FOTOELETTRICO 1
 RX2: RICEVITORE FOTOELETTRICO 2
 TX1: EMETTITORE FOTOELETTRICO 1
 TX2: EMETTITORE FOTOELETTRICO 2

Trasmettitore fotoelettrico

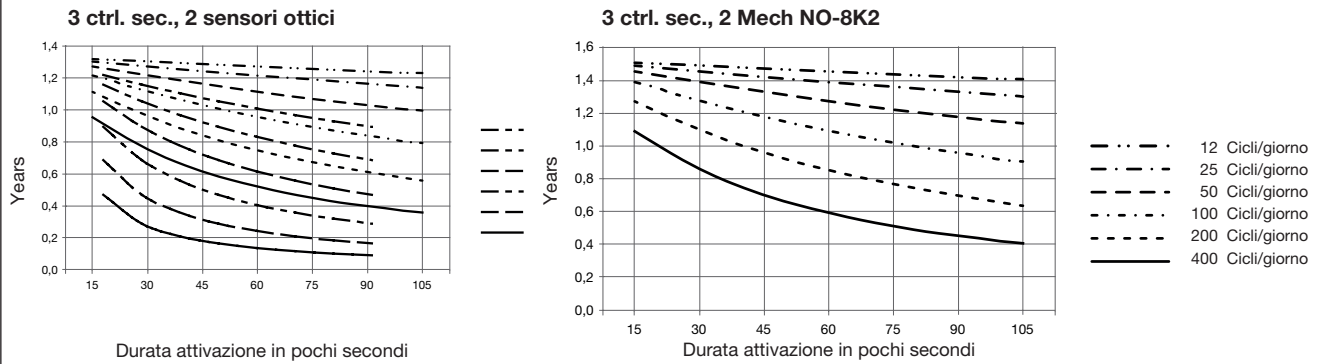
Ricevitore fotoelettrico

Diagramma di rilevamento PB11

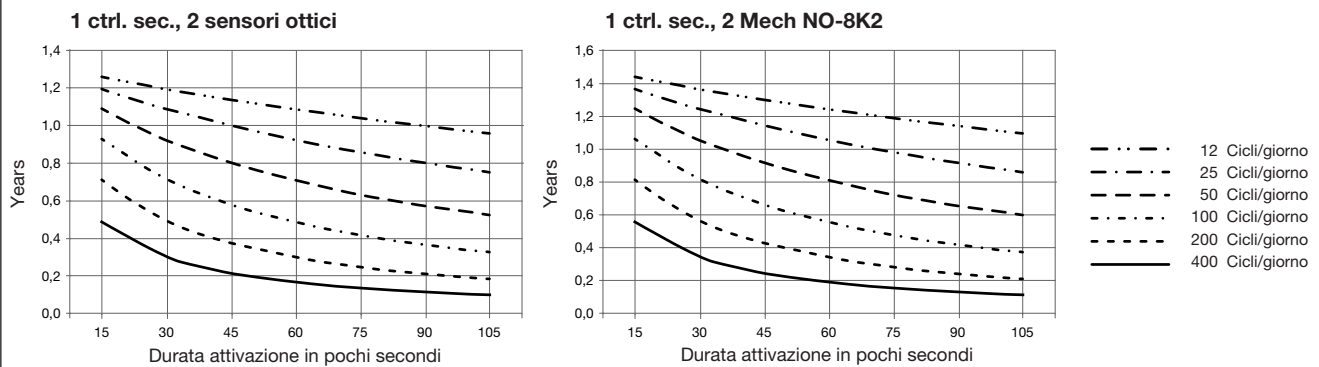


Durata batteria

Velocità normale

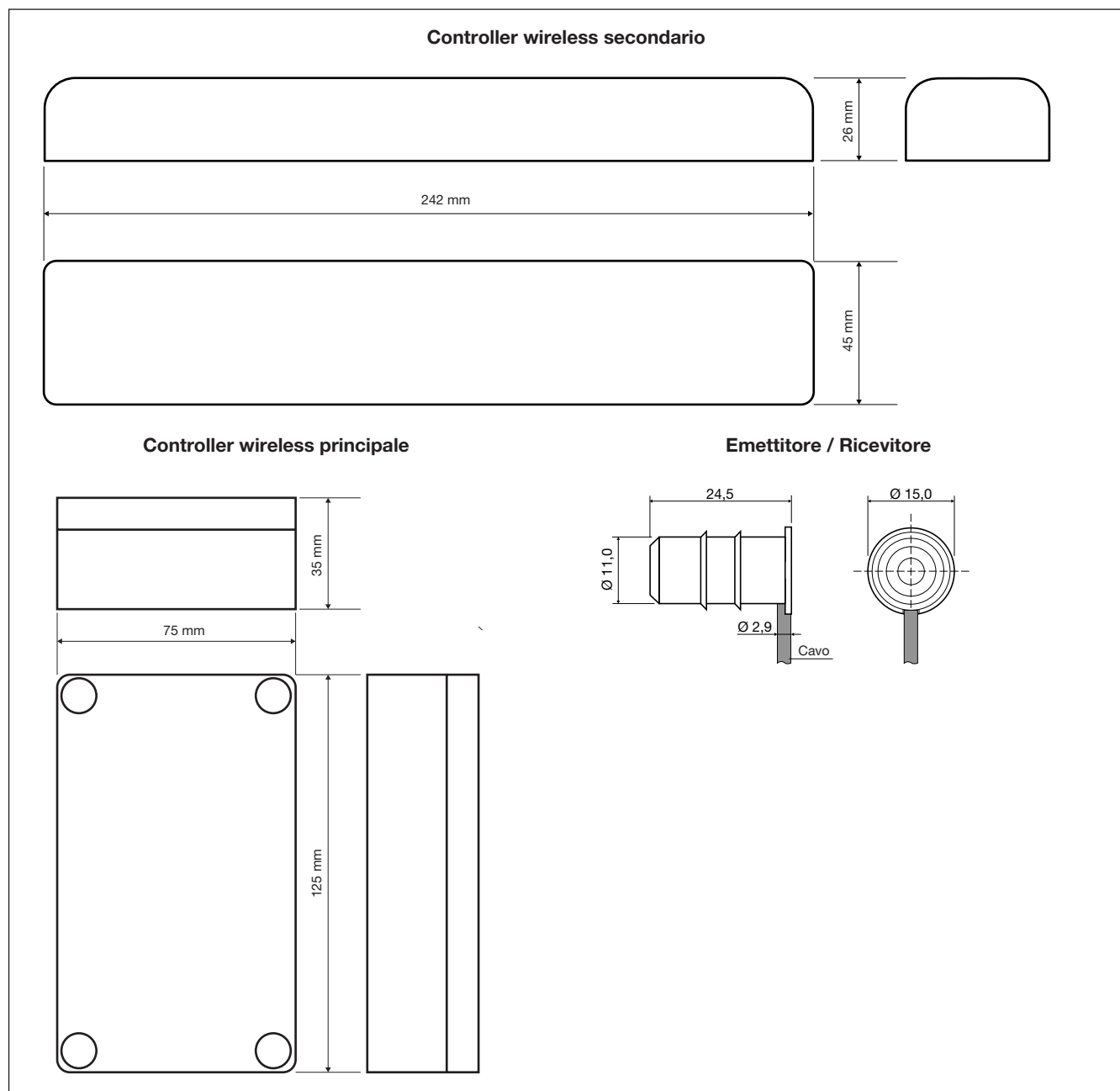


Velocità rapida



Condizioni: 240 giorni lavorativi, temperatura ambiente di 20°C, 85% di efficienza della batteria, "Durata" è tempo di apertura o di chiusura, "Funzionamento" è un ciclo aperto E chiuso. 4 batterie al litio ER14505 3,6 VCC tipo AA ≥ 2700 mAh

Dimensioni



Contenuto del controller principale fornito

- Controller wireless principale: WSM6GAOOD24 o WSM6GACCD24
- Manuale
- 4 x VITE M4,5X45MM BOSSARD BN615
- 4 x TASSELLO SX8 NYLON
- **Imballaggio:** Scatola in cartone

Contenuto del emettitore fornito

- Emittitore: PB11CNT15WE
- **Imballaggio:** Involucro di plastica

Contenuto del controller secondario fornito

- Controller wireless secondario: WSS2GA2BAT
- Manuale
- 2 x batterie al litio ER14505 3,6 VCC tipo AA ≥ 2700 mAh
- 4 x VITE M4X10MM BOSSARD BN1023
- **Imballaggio:** Scatola in cartone

Contenuto del ricevitore fornito

- Ricevitore: PB11CNT15WR
- **Imballaggio:** Involucro di plastica