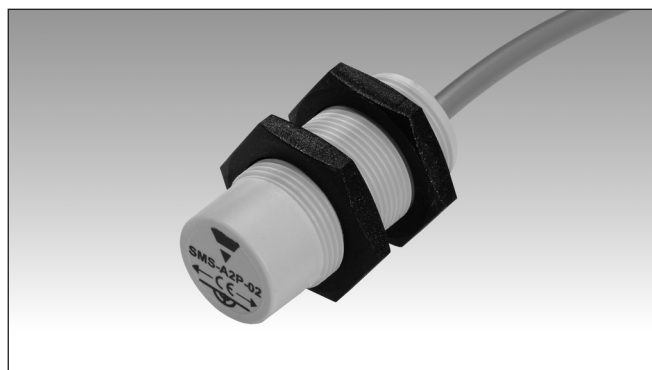


Sensori Magnetici di Sicurezza

Sensori Magnetici Cilindrici di Sicurezza

Modelli SMSA2P02



- Adatto per applicazioni in categoria di sicurezza 4 secondo la norma EN ISO13849-1:2015, quando collegato a dispositivi di sicurezza adeguati
- Uscite: 1NA + 1NC
- Connessione di uscita tramite cavo
- Scatola cilindrica
- Flusso di codifica multiplo
- In conformità con CEI EN 60947-5-3:2000

Descrizione del prodotto

La serie SMSA2P02 è progettata in conformità con EN ISO 12100:2010, EN 60204-1 e EN 1088. E' caratterizzata da un flusso di codifica multiplo ed è utilizzabile per applicazioni fino alla categoria di sicurezza 4, secondo la norma EN ISO13849-1:2015, quando connessi ad appropriati dispositivi di sicurezza.

Come ordinare

SMS A2 P 02 LD

Sensore magnetico di sicurezza _____
 Diametro _____
 Materiale della scatola _____
 Tipo di contatto _____
 Altre funzioni _____

Selezione del modello

Uscita	Distanza operativa	Indicazione a LED	Codice prodotto (CE)	Codice prodotto (CE, UL)
1 NA + 1 NC	15 mm	No	SMS A2P02	SMS 2P 11 AJ 02M
1 NA + 1 NC	15 mm	Si	SMS A2P02LD	-

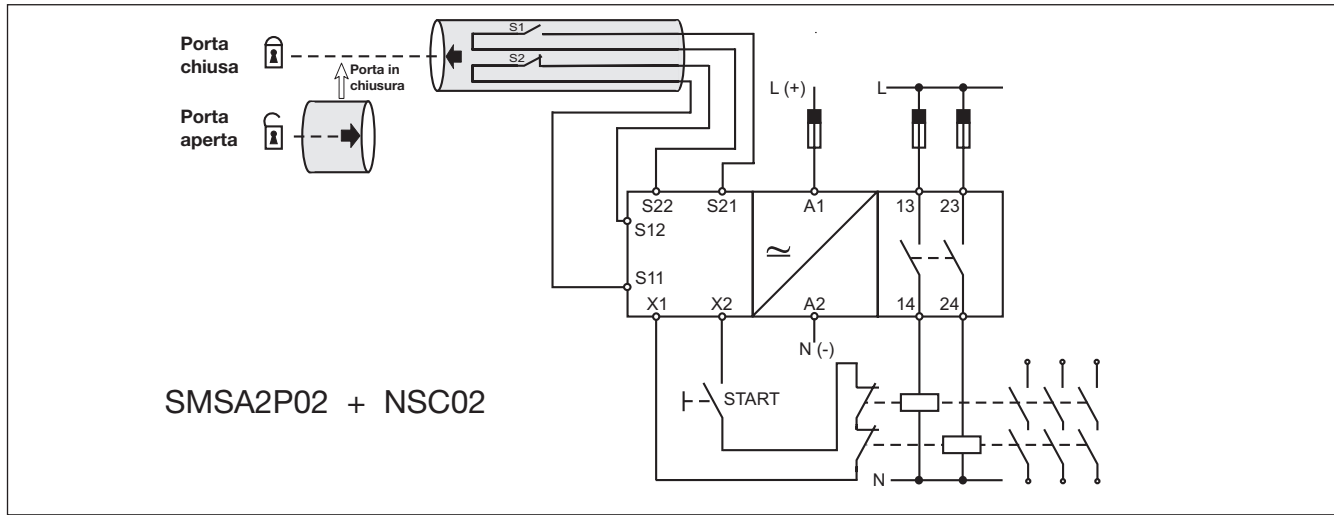
Caratteristiche di uscita

Uscita	Categoria 4 (EN ISO13849-1:2015) 1 NO + 1 NC
Connessione d'uscita SMSA2P02, SMAA2P02LD SMS2P11AJ02M	Cavo (PVC, AWG 26, L = 2 m, 4 x 0,15 mm ²) Cavo, (PVC, AWG 24, L = 2 m, 4 x 0,25 mm ²)
Portate del contatto Max tensione di commutazione Max corrente di commutazione Max potenza di commutazione	100 VCA 0,25 A 5 VA
Portata del contatto (solo versione UL) Portata AC Max tensione di commutazione Max corrente di commutazione Max potenza di commutazione Portata DC Max tensione di commutazione Max corrente di commutazione Max potenza di commutazione	120 VCA 0,1 A g.p. 12 VA 50 VDC 0,25 A g.p. 12,5 W

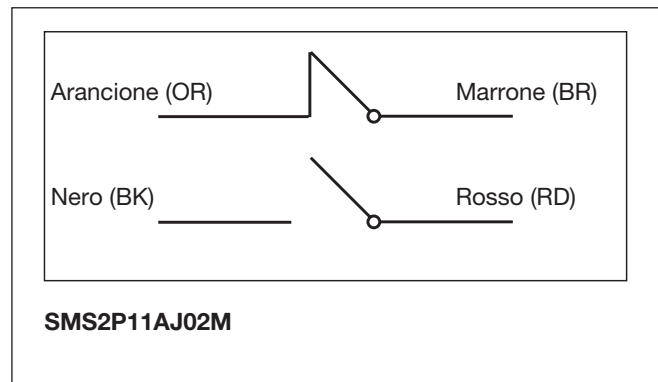
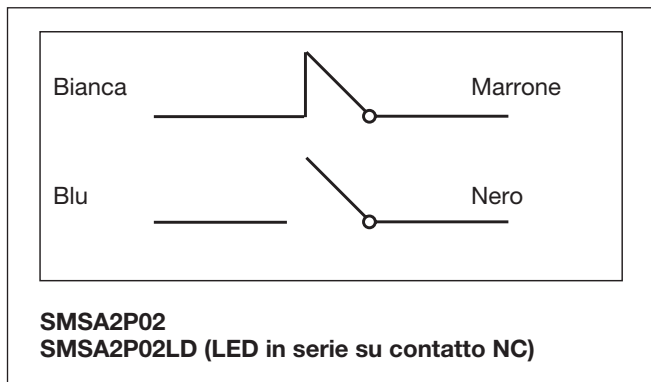
Caratteristiche generali

Distanza operativa ON	15 ± 5 mm
Distanza di rilascio OFF	20 ± 6 mm
Distanza di reset	25 ± 7 mm
Unità magnetica associata	CLSA2 CLSA25PC0 (cULus listed)
Disallineamento	max ± 2 mm
Scatola Dimensioni Materiale	M18x1 PBT + 30% vetro
Peso	70 g circa
Condizioni ambientali Grado di protezione Temperatura di funzionam. Temperatura di immagazzin.	IP 67 -25 ÷ +70 °C -25 ÷ +70 °C
Indicazione per Porta aperta (SMSA2P02LD)	LED, rosso
Approvazioni SMS2P11AJ02M	cULus listed (UL508)
Marcatura CE	Presente

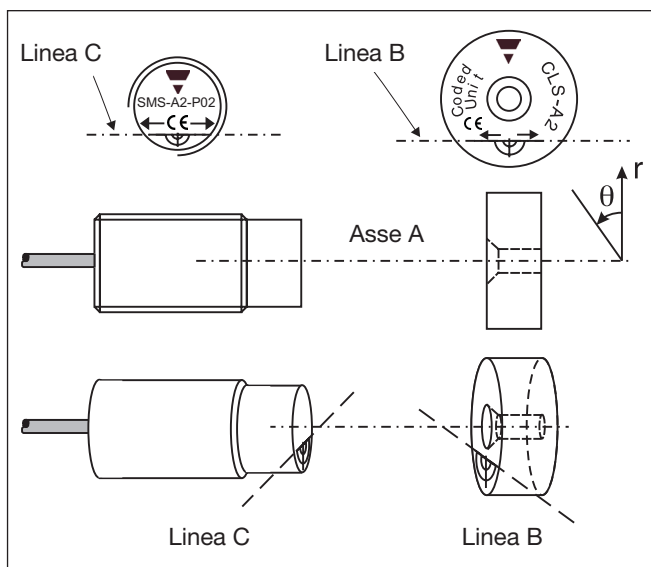
Applicazioni



Schemi di collegamento



Direzione di utilizzo



Dimensioni

