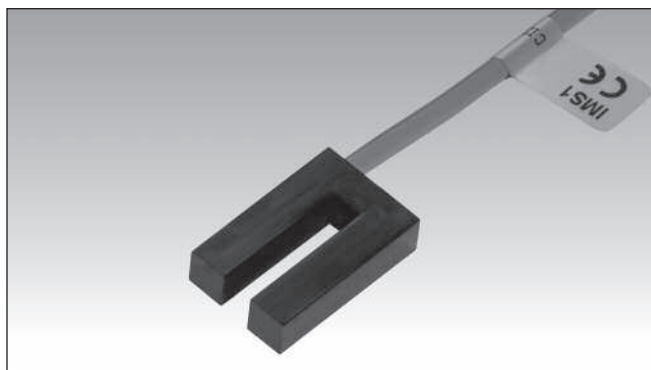


# Sensori magnetici di prossimità

## Sensori a forcella

### Serie IM

CARLO GAVAZZI



- Contenitore plastico a forcella
- Funzione d'uscita NC o S
- Dimensioni ridotte

### Descrizione del prodotto

Nei sensori della serie IM, la distanza minima di rispetto da parti ferromagnetiche è pari a 10 millimetri; la minima distanza fra i fori di fis-

saggio di due sensori contigui è pari a 7 cm. La dimensione ottimale dell'azionatore in ferro dolce è 15 x 40 x 1 mm.

### Come ordinare

**IM S 1**

Tipo \_\_\_\_\_  
 Funzione d'uscita \_\_\_\_\_  
 Contatto Reed \_\_\_\_\_

### Selezione del modello

Dimensioni del contenitore	Collegamento d'uscita	Funzione d'uscita	Codice del prodotto
28 x 18,5 x 7	Cavo PVC L= 0,5m	NC	<b>IM C 3</b>
28 x 18,5 x 7	Cavo PVC L= 0,5m	S	<b>IM S 1</b>

Le dimensioni sono espresse in millimetri (mm)

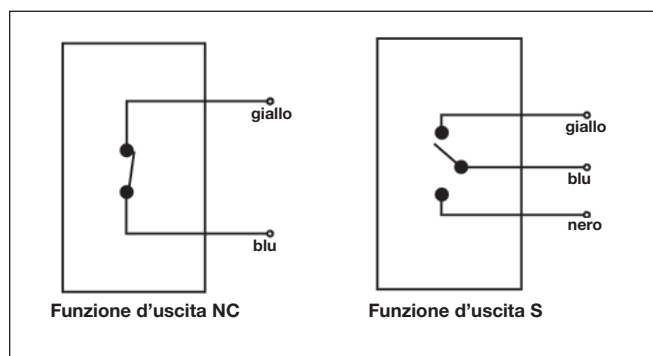
### Caratteristiche di uscita

<b>Uscita</b>	
IMC3	NC
IMS1	Scambio
<b>Portate del contatto</b>	
Max tensione di commutazione	
IMC3	500 VCA
IMS1	100 VCA
Max corrente di commutazione	
IMC3	0,5 A
IMS1	0,25 A
Max potenza di commutazione	
IMC3	10 VA
IMS1	5 VA

### Caratteristiche generali

<b>Temperatura di funzionamento</b>	-25 a +75 °C
<b>Grado di protezione</b>	IP 67
<b>Contenitore</b>	
Dimensioni	28 x 18,5 x 7 mm
Materiale	Plastica
<b>Marchatura CE</b>	Presente

### Schemi di collegamento



### Dimensioni

