

Sensores de Proximidad Capacitivos

Detector de Nivel

Modelo VC 5510

CARLO GAVAZZI



- Distancia de detección ajustable 2-10 mm
- Tensión nominal de funcionamiento: 5 a 30 VCC
- Salida: CC 100 mA, NPN o PNP
- Salida: Retardo a la conexión/desconexión o sin retardo
- Función normalmente abierto o cerrado
- Indicador LED cuando está activado
- Cable de PVC de 1,5 m
- IP 65

Descripción del Producto

Sensor de nivel capacitivo en caja plana de 35 x 55 x 15 mm. Fácil montaje con dos tornillos M4. Se utiliza normalmente en jacuzzis para

conectar/desconectar las placas calefactoras, arrancar o parar la bomba de aire, controlar el nivel de agua, el nivel de líquido desinfectante etc.

Código de Pedido

VC 55 10 NNOPT

Modelo _____
 Caja _____
 Distancia _____
 Tipo de salida _____
 Material de la caja _____
 Salida retardo ON/OFF _____

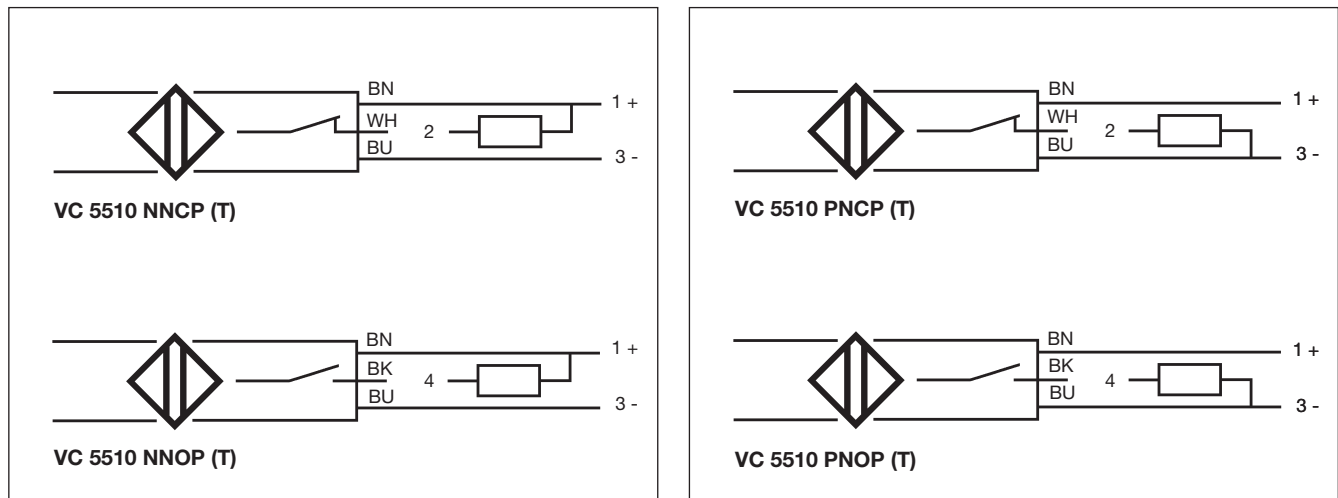
Selección del Modelo

Diámetro de la caja An x Al x P	Distancia nominal detec. (S _n)	Salida	Código de pedido NPN	Código de pedido NPN	Código de pedido PNP	Código de pedido PNP
			Normalm. abierto	Normalm. cerrado	Normalm. abierto	Normalm. cerrado
35 x 55 x 15	10 mm	Sin retardo	VC 5510 NNOP	VC 5510 NNCP	VC 5510 PNOP	VC 5510 PNCP
35 x 55 x 15	10 mm	Ret. con./desc.	VC 5510 NNOPT	VC 5510 NNCPT	VC 5510 PNOPT	VC 5510 PNCPT

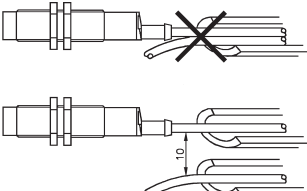
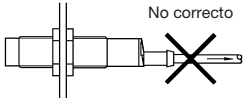
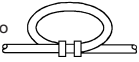
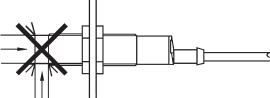
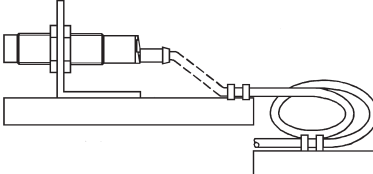
Especificaciones

Distancia nominal de detec. (S_n)	2-10 mm ajustada en fábrica en 10 mm	Frecuencia operativa	xNxP xNxPT	≥ 15 Hz > 0,1 Hz (dependiendo del tiempo de retardo)
Sensibilidad	Ajustable por potenciómetro	Retardo	xNxP	ON t _{ON} < 40 ms OFF t _{OFF} < 40 ms
Alcance real (S_r)	0,9 x S _n ≤ S _r ≤ 1,1 x S _n	xNxPT	ON 1 s < t _{ON} < 5 s (tip. 3 s) OFF 1 s < t _{OFF} < 5 s (tip. 3 s)	
Alcance eficaz (S_u)	0,8 x S _r ≤ S _u ≤ 1,2 x S _r	Indicación para salida activada		LED, rojo
Alcance operativo (S_a)	0 ≤ S _a ≤ 0,81 S _n	Entorno		Grado de protección IP 65
Histéresis (H)	3 a 20% de distancia de detec.	Temperatura		Temperatura trabajo -0° a +50°C Temperatura almacenamiento -30° a +80°C
Tensión nominal de func. (U_a)	5 a 30 VCC (ondulación incluida)	Material de la caja		PC/ABS, gris
Ondulación	≤ 10%	Conexión		Cable 1,5 m, 3 x 0,3 mm ² PVC gris resistente al aceite
Intensidad nominal de detec. (I_e) Continua	≤ 100 mA	Peso		40 g
Consumo corriente sin carga (I_o)	≤ 10 mA	Homologaciones		UL
Caída de tensión (U_d)	≤ 1,5 VCC (a máx. carga)	Marca CE		Sí
Retardo a la conexión				
xNxP	Máx. 40 ms			
xNxPT	Máx. 5 s			

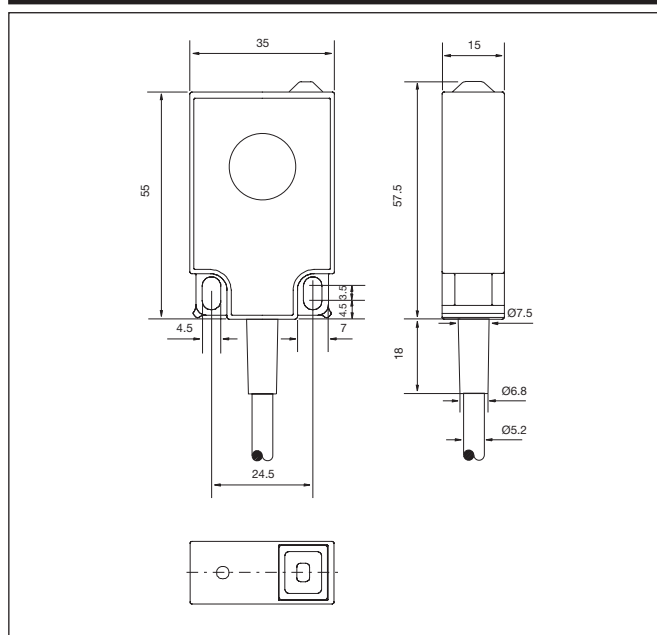
Diagramas de Conexiones



Normas de Instalación

<p>Para evitar interferencias de tensión inductiva/picos de entrada se deben separar los cables de alimentación del sensor de proximidad de todos los demás cables de alimentación de por ejemplo motores, contactores o solenoides</p> 	<p>Alivio de la tensión del cable</p> <p>No correcto</p>  <p>Correcto</p>  <p>No se debe tirar del cable</p>	<p>Protección de la cara de detección</p>  <p>Un sensor de proximidad nunca debe funcionar como tope mecánico</p>	<p>Conector montado sobre portadora móvil</p>  <p>Nunca se debe doblar el cable repetidas veces</p>
---	---	---	---

Dimensiones



Contenido del Envío

- Sensor capacitivo: VC 5510
- Embalaje: Bolsa de plástico