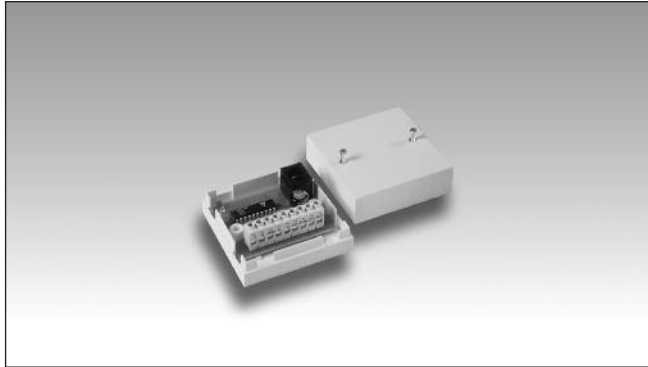


Smart Dupline® Módulo de entrada Modelo BDD-INCON4-U

CARLO GAVAZZI



- Módulo de entrada para aplicaciones de automatización de edificios
- 4 entradas de contacto o de transistor NPN
- Indicaciones LED para la alimentación y el bus Dupline®
- LED rojo: estado de funcionamiento programable
- Sistema de 3 hilos con smart-house y alimentación externa del módulo
- PCB abierta con terminales de conexión
- Soporte disponible para el montaje a carril DIN

Descripción del producto

El BDD-INCON4 es un módulo de entrada que debe conectarse a salidas libre de potencial o a salidas de transistor NPN. Facilita un concepto flexible de instalación y conexión a otros dispositivos (p. ej., dispositi-

vo de armado de alarmas) en instalaciones de automatización de edificios. Forma parte del concepto "smart-house" y puede utilizarse con todas las funciones soportadas por el controlador smart-house.

Código de pedido BDD-INCO N 4 U

Módulo descentralizado _____
Módulo de entrada _____
NPN _____
Número de entradas _____
Smart Dupline® _____

Selección del modelo

Entradas	Entrada de contacto	LED	Alimentación por bus
4	Libre de potencial, NPN	3	BDD-INCON4-U

Especificaciones de entrada

Entradas	4 contactos o transistor NPN
Tensión en circuito abierto	8,0 V CC
Tensión en circuito abierto	Suministrada por bus Bus 5,3-7,6 V CC
Corriente de cortocircuito	≤100 µA
Señal de tensión de entrada "1"	≤1 V
Señal de tensión de entrada "0"	≥1,6 V
Resistencia de contacto	<1 kΩ
Longitud de cable	<3 m

Especificaciones de alimentación

Especificaciones de alimentación de 3 cables	Cat. de sobretensión III (IEC 60664)
Alimentación tipo CC	
Tensión de funcionamiento nominal (VDD _{en})	10-30 V CC (ondulación incluida) ≤3 V
Ondulación	≤3 V
Protección contra inversión de polaridad	Sí
Consumo de corriente	≤15 mA + Carga en CC+
Carga máx. en CC+	≤250 MA
Irrupción de corriente	≤1 A
Disipación de potencia	≤0,5 W
Protección contra tensiones transitorias	800 V
Tensión dieléctrica	
Alimentación - Bus Dupline®	Ninguna
Alimentación - Entradas	Ninguna

Especificaciones de Dupline®

Tensión	8,2 V
Tensión máxima Dupline®	10 V
Tensión mínima Dupline®	4,5 V
Intensidad máxima Dupline®	2 mA



Especificaciones generales

Asignación de direcciones / programación de canales	Si se utiliza con el SH2WEB24, la asignación de direcciones es automática: el controlador reconoce el módulo a través del SIN (número de identificación específico) que debe introducirse en la herramienta SH. Si se utiliza con el BH8-CTRLX-230, los canales deben programarse con el BGP-COD-BAT.	Dimensiones	107 x 50 x 110 mm
		Peso	50 g
		Homologaciones	cULus, de conformidad con UL60950
		Marca CE	Sí
Indicación LED Alimentación conectada Soporte smart-house Armado	1, verde 1, amarillo 1, rojo	EMC Inmunidad - Descarga electrostática - Radiofrecuencia radiada - Inmunidad a ráfagas - Sobretensión - Radiofrecuencia por conducción - Campos magnéticos a frecuencia industrial - Caídas, variaciones, interrupciones de tensión	EN 61000-6-2 EN 61000-4-2 EN 61000-4-3 EN 61000-4-4 EN 61000-4-5 EN 61000-4-6 EN 61000-4-8 EN 61000-4-11 EN 61000-6-3
Entorno Temperatura de funcionamiento Temperatura de almacenamiento	de -20° a +50°C de -50° a +85°C	Emisiones - Emisiones por conducción y radiadas - Emisiones por conducción - Emisiones radiadas	CISPR 22 (EN55022), cl. B CISPR 16-2-1 (EN55016-2-1) CISPR 16-2-3 (EN55016-2-3)
Humedad (sin condensación)	de 20 a 80%		

Modo de funcionamiento

El BDD-INCON4 es totalmente programable a través de la herramienta; cada entrada se puede asociar individualmente a una o más funciones soportadas por el sistema smart-house.

BDD-INCON4 conectado al SH2WEB24

Codificación/Direcciónamiento

Si el módulo de entrada está conectado al controlador SH2WEB24, no se requiere de direccionamiento, ya que

el módulo está equipado con un número de identificación específico (SIN). El usuario solo tiene que introducir el número SIN en la herramienta de configuración a la hora de crear la configuración del sistema.

El LED rojo también es configurable a través de la herramienta SH; el usuario puede asociarla a cualquier función a modo de led informativo.

BDD-INCON4-U conectado al BH8-CTRLX-230

Codificación/Direcciónamiento

Si el módulo de entrada está conectado al controlador BH8-CTRLX-230, el usuario debe programar los canales Dupline® utilizando el BGP-COD-BAT; este módulo tiene 4 canales de entrada y 1 de salida (LED rojo).

Indicación LED

Los tres LED se iluminan solamente si el módulo de entrada recibe alimentación externa.

LED verde: Estado de alimentación

Activado: alimentación conectada
Desactivado: alimentación desconectada

LED amarillo: Estado de Dupline®

Activado: Bus Dupline® conectado
Desactivado: Bus Dupline® no conectado o defectuoso

LED rojo: led informativo

Programable por parte del usuario.

Diagramas de conexión

