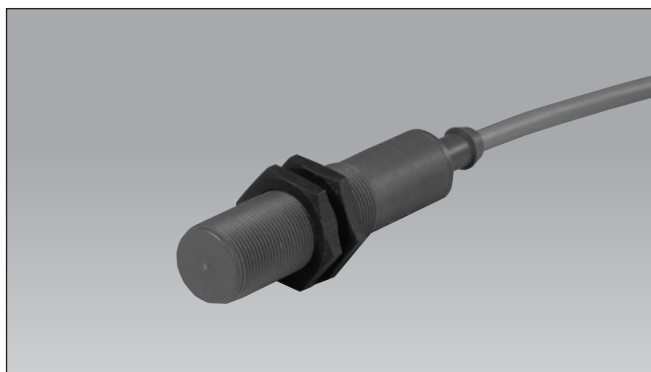


Kapazitive Näherungsschalter PVC-Gehäuse Typ CA, M18, DC

TRIPLESHIELD™

CARLO GAVAZZI



- **TRIPLESHIELD™** EMV-geschützt
- Einstellbarer Schaltabstand 3-8 mm
- Nenn-Betriebsspannung: 10 bis 40 V DC
- Schaltausgang: DC 200 mA, NPN oder PNP
- Wählbare Schließer- und Öffnerfunktion
- LED-Funktionsanzeige
- Hohe Störfestigkeit
- Für bündigen Einbau
- Kabelausführungen

Produktbeschreibung

Kapazitive Näherungsschalter mit einem Schaltabstand von 8 mm bei bündigem Einbau in Metall. 4-Leiter DC-Ausgang mit Schließerfunktion (NO) und Öffnerfunktion (NC).

Graues M18-PVC-Gehäuse mit 2-m-PVC-Kabel. Die Näherungsschalter sind für den Einsatz als Niveauschalter in der Chemie-, Halbleiter- und Nahrungsmittelindustrie optimal geeignet.

Bestellschlüssel

CA 18 GLF 08 NA

Typ	CA
Gehäuseform	18
Gehäusegröße	GLF
Gehäusematerial	08
Gehäuselänge	NA
Detektionsprinzip	
Schaltabstand	
Ausgangstyp	
Ausgangsconfiguration	

Typenwahl

Gehäuse-durchmesser	Nenn-Schaltabstand (S _n) ¹⁾	Einbau	Bestellnummer NPN-Transistor Antivalent	Bestellnummer PNP-Transistor Antivalent
M18	8 mm	Bündig einbaubar	CA18GLF08NA	CA18GLF08PA

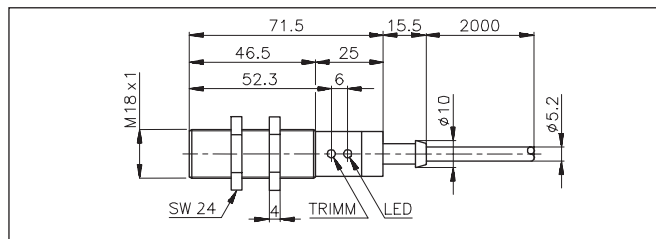
¹⁾ Prüfobjekt: Geerdete Stahlplatte

Technische Daten

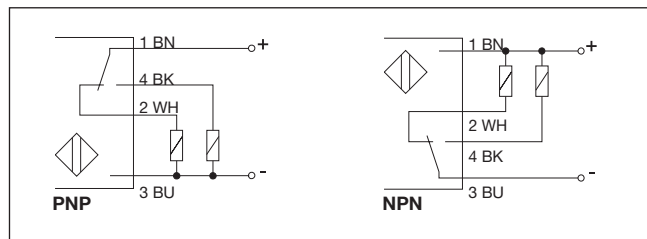
Nenn-Schaltabstand (S_n)	3 bis 8 mm im Werk auf 8 mm eingestellt	Funktionsanzeige Ausgang EIN	LED, gelb
Empfindlichkeit	Mit 270° Drehpotentiometer	Umgebungsbedingungen	
Realschaltabstand (S_r)	$0,9 \times S_n \leq S_r \leq 1,1 \times S_n$	Schutzart	IP 67 (NEMA 1, 3, 4, 6, 13)
Nutzschaltabstand (S_u)	$0,8 \times S_r \leq S_u \leq 1,2 \times S_r$	Temperatur	
Wiederholgenauigkeit (R)	≤ 5%	Betrieb	-25° bis +60°C (-13° bis +176°F)
Hysterese (H)	4 bis 20% vom Schaltabstand	Lager	-40° bis +65°C (-40° bis +185°F)
Nenn-Betriebsspannung (U_B)	10 bis 40 V DC (einschl. Restwelligkeit)	Gehäusematerial	
Restwelligkeit	≤ 10%	Gehäuse, Front, Muttern	Graues PVC
Nenn-Betriebsstrom (I_e)		Anschluss	
Dauer	≤ 200 mA	Kabel	Grau, 2 m, 4 x 0,34 mm ² ölbeständig, PVC
Leerlaufstrom (I_o)	≤ 10 mA	Gewicht	110 g
Spannungsabfall (U_d)	≤ 2,5 V DC bei max. Last	CE-Kennzeichnung	Ja
Schutz	Verpolung, Kurzschluss und Transienten		
Schaltfrequenz (f)	30 Hz		



Abmessungen



Schaltbilder

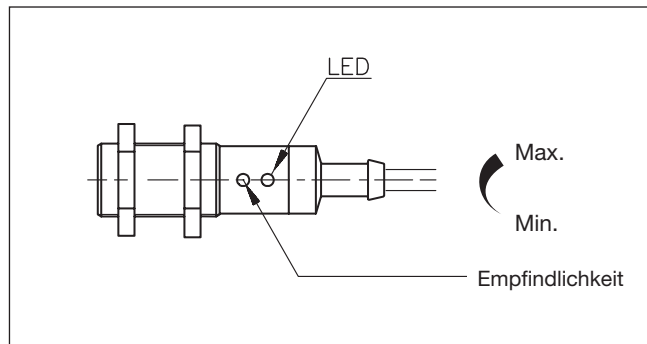


Einstellhinweise

Hinsichtlich der Umgebungsbedingungen von EMV-Störungen, Feuchtigkeit, Umgebungstemperatur und Schaltabstand arbeiten kapazitive Näherungsschalter oft im kritischen Bereich. Der TRIPLE-SHIELD™ Sensor von Carlo Gavazzi bietet ein hohes Maß an: Störsicherheit, Temperaturstabilität und einstellbarem Schaltabstand. Der große Schaltabstand bei

vergleichsweise geringen Gehäuseabmessungen schützt den Sensor auch vor mechanischer Beschädigung.

Bemerkung: Die kapazitiven Näherungsschalter sind Werksseitig auf den maximalen Schaltabstand eingestellt.



Installationshinweise

Kapazitive Näherungsschalter eignen sich zum Erfassen von Materialien in fester oder flüssiger Form. Dazu gehören alle Metalle und nicht metallischen Materialien. Einsatzmöglichkeiten ergeben sich in:

• **Spritzgießmaschinen**
z.B. Kleber, Granulat aus Kunststoff.

• **Chemische Industrie**
z.B. Wasseraufbereitung, Säure, Lauge, Lösungsmittel.

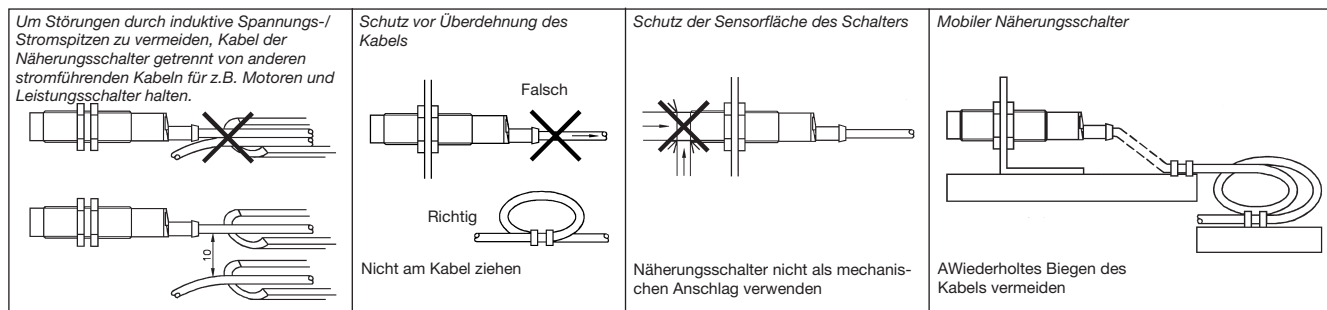
• **Holzindustrie**
z.B. Holz, Sägespäne, Papier.

• **Keramik- und Glasindustrie**
z.B. Quarzsand, Flaschen- erfassung.

• **Halbleiterindustrie**
• **Nahrungsmittelindustrie**
• **Verpackungsindustrie** z.B. Verpackungen, Füllmengen erfassung, Futtermittel, Molkereierzeugnisse, Früchte und Gemüse.

Die Erfassung von Materialien durch kapazitive

Näherungsschalter hängt von der Dichte und den elektrischen Eigenschaften des Objekts ab. Der angegebene Schaltabstand für kapazitive Näherungsschalter bezieht sich auf eine genormte Messplatte aus Stahl (ST37). Weitere Informationen über Reduktionsfaktoren von Materialien finden Sie unter „Technische Informationen“.



Lieferumfang

- Kapazitiver Näherungsschalter: CA18GL...
- Schraubenzieher
- 2 Muttern
- **Verpackung:** Pappkarton
- Installations- und Einstellungshinweise