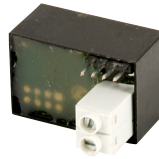


Táctil

# BSM-CAPSTD1



Transmisor smart-house para aplicaciones de automatización de edificios

1 botón programable

Alimentado por smart-house, no necesita alimentación externa

Codificación de canales mediante BGP-COD-BAT

Montaje detrás de brida ciega

## ESPECIFICACIONES DE ENTRADA

Prolongación de pulsos 220-300 mseg.

## ESPECIFICACIONES DE ALIMENTACIÓN

Alimentación Suministrada por bus smart-house

Intensidad nominal  
Típica 2 mA

## ESPECIFICACIONES GENERALES

Codificación de canales A través de BGP-COD-BAT y cable especial: GAP-TPH-CAB  
Entrada/Salida Táctil, véase la fig. 1

### Entorno

Grado de protección IP 20  
Grado de contaminación 3 (IEC 60664)  
Temperatura de funcionamiento De 0 a +50 °C (de 32 a +122 °F)  
Temperatura de almacenamiento De -20 a +70 °C (de -4 a +158 °F)

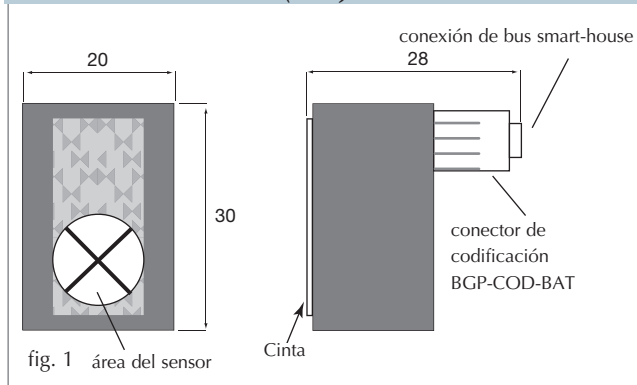
Humedad (sin condensación) 20-80%

Peso 15 g

Dimensiones 30 x 20 x 28 mm  
(cinta incluida)

Cable máx. en terminales Máx. 2 x 0,75 mm<sup>2</sup>

## DIMENSIONES (mm) Y CONEXIONES



## SELECCIÓN DEL MODELO

Alimentación por smart-house

Código de pedido  
BSM-CAPSTD1

## ACCESORIOS

Cable de programación para BGP-COD-BAT

GAP-TPH-CAB