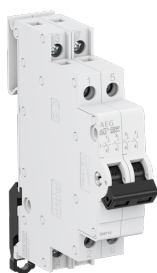


PRODUCT-DETAILS

# AST+ BL230R

## AST+ BL230R Indicator Light



### Información General

Tipo de producto extendido	AST+ BL230R
Código de producto	2CCG000214R0001
EAN	5413656616900
Descripción corta	AST+ BL230R Indicator Light
Descripción larga	Indicator light with maintenance-free LED, LED colour: red 115-250 VACPDC, 12-48 VACDCPDC, 110-220 VDCPDC Module width 0,5

### Technical

Normas	EN 62094-1
Tensión nominal (U <sub>r</sub> )	230 V
Tensión nominal de operación	115 ... 230 V
Tipo de tensión de entrada	AC/DC
Frecuencia nominal (f)	50 Hz
Vatios de potencia	0.8 W
Tipo de lámpara	LED
Color de la cubierta	Red
Número de pilas	0

## Ambiente

Grado de protección	IP20
Estado de RoHS	Following EU Directive 2011/65/EU and Amendment 2015/863 July 22, 2019
Información sobre RoHS	9AKK108467A6954
Plantilla de notificación de minerales de conflicto (CMRT)	9AKK108468A3363

## Dimensiones

Anchura en número de espacios modulares	1
Ancho del product	9 mm
Alto del producto	58 mm
Largo del product	85 mm
Peso del product	40 g
Profundidad incorporada (t <sub>2</sub> )	20 mm

## Clasificación

Embalaje Nivel 1 Unidades	box 10 piece
Embalaje Nivel 1 Peso	435 g

## Certificados y Declaraciones (Número de Documento)

Declaración de conformidad - CE	9AKK108467A6954
---------------------------------	-----------------

## Installation

Instrucciones y manuales	No document needed
--------------------------	--------------------

## Descargas Populares

Ficha técnica, información técnica	No document needed
------------------------------------	--------------------

## Clasificaciones

ETIM 8	EC001657 - Indicator light for distribution board
ETIM 9	EC001657 - Indicator light for distribution board
Categoría RAEE	5. Small Equipment (No External Dimension More Than 50 cm)
WEEE B2C / B2B	Business To Consumer
CN8	85365053
Clase electrónica	V11.0 : 27142324
Código de clasificación de objetos	Q

---

## Categorías

---

Productos y sistemas de baja tensión → Aparatos modulares de instalación → AEG → Modular Din Rail Components MDRCs

