

FlexXpect Glue Bead



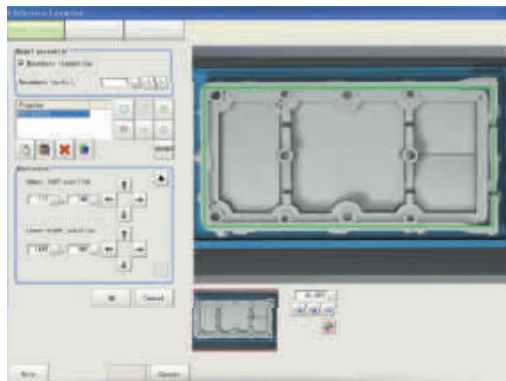
FlexXpect è una piattaforma software modulare che in combinazione con il potente hardware Xpectia vi porta in una nuova dimensione di specializzazione. FlexXpect-Glue Bead ispeziona in un solo istante che, dopo l'incollaggio, le parti siano completamente sigillate. Grazie alla funzione "Real Colour", qualsiasi sigillatura può essere identificata e controllata, indipendentemente dalla sua visibilità. Dotata di una semplice procedura d'impostazione e di calcolo automatico del percorso, questo modulo rappresenta una soluzione potente e all'avanguardia per qualsiasi applicazione di incollaggio.

Ispezione del cordone di colla:

- Percorso corretto
- Spessore
- Interruzione

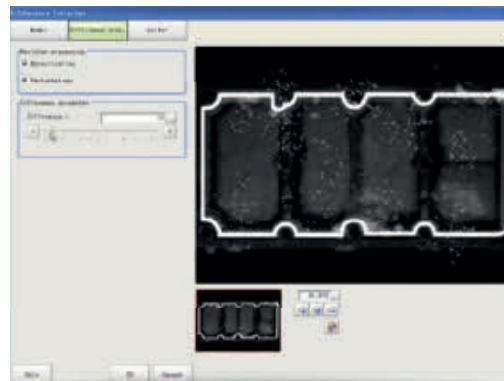
Per l'ispezione nell'industria automobilistica

FlexXpect-Glue Bead presenta una procedura di configurazione semplice e intuitiva. Non è necessaria una conoscenza approfondita da parte dell'utente.



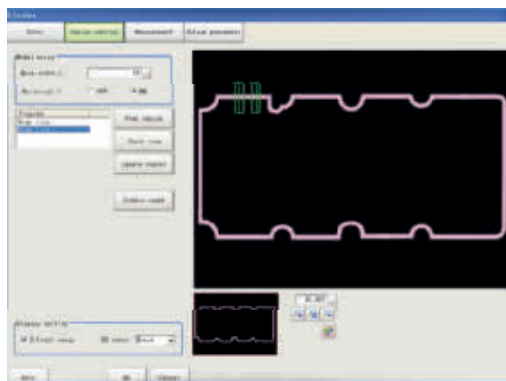
Passo 1

Definizione dell'area di ispezione.



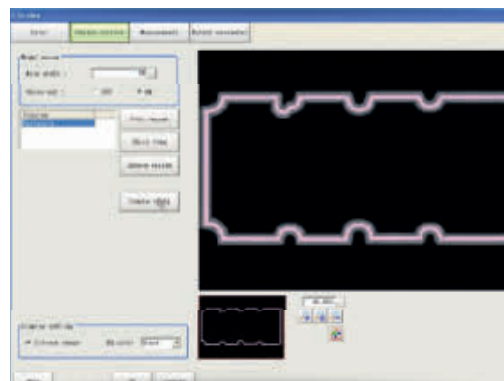
Passo 2

Impostazione della delle caratteristiche della colla.



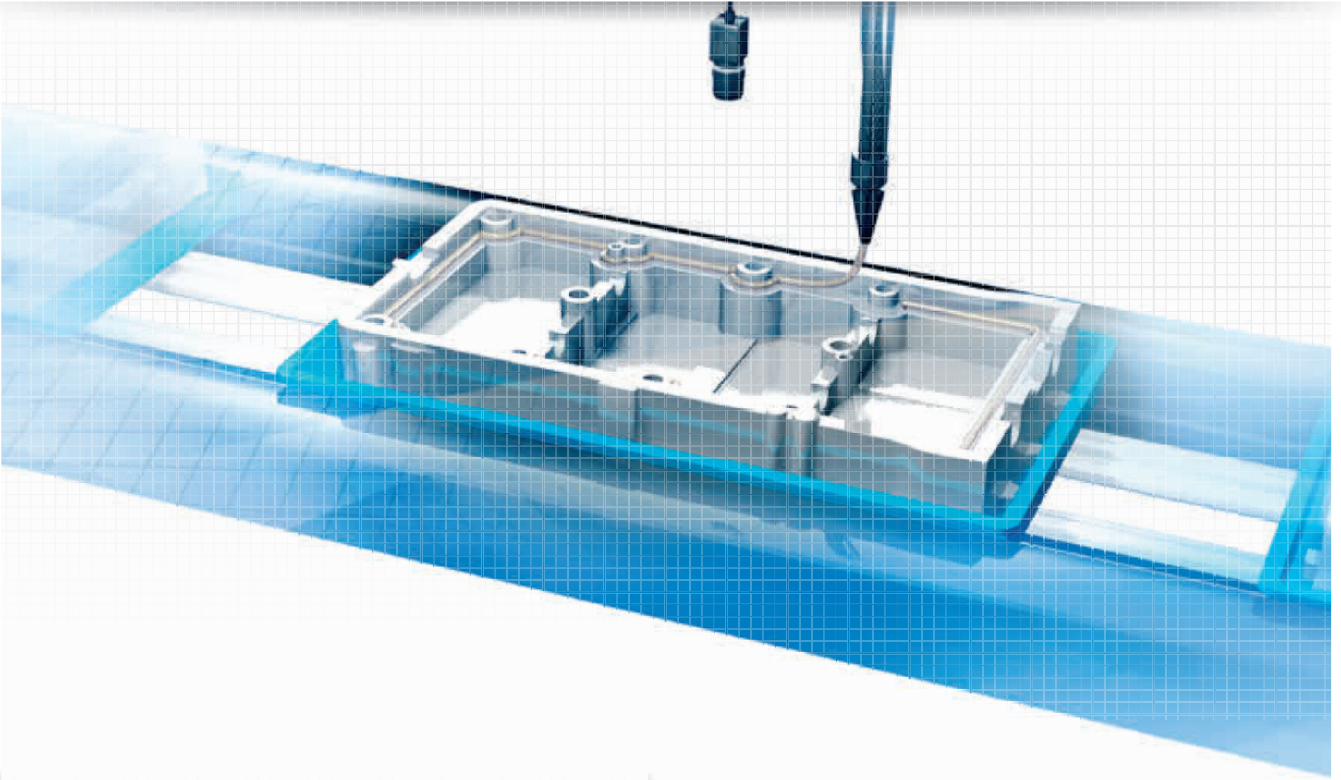
Passo 3

Definizione del punto di inizio e iniziale e finale di incollaggio.



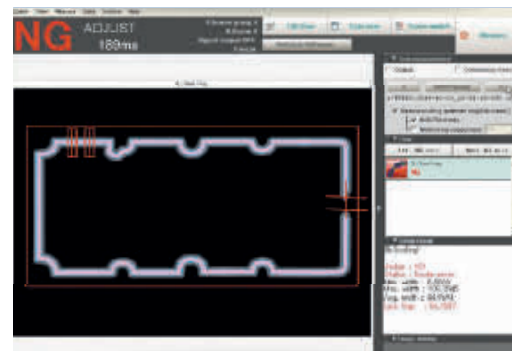
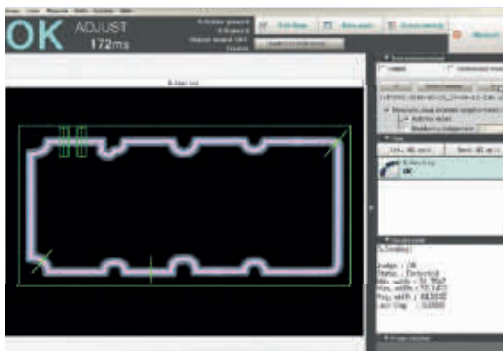
Passo 4

Calcolo automatico del percorso di incollaggio.



Vantaggi

- In un solo istante l'ispezione unica dell'intero percorso
- Semplicità di configurazione
- Calcolo automatico del percorso
- Estrazione in Real Colour della colla



Descrizione	Modello	Collegamento rapido
Piattaforma software modulare FlexXpect-Glue Bead	FLEXXPECT-GLUE BEAD	G632

Nota: I moduli software FlexXpect necessitano di hardware Xpectia/FZW. Questo non fa parte dell'hardware e deve essere ordinato separatamente.