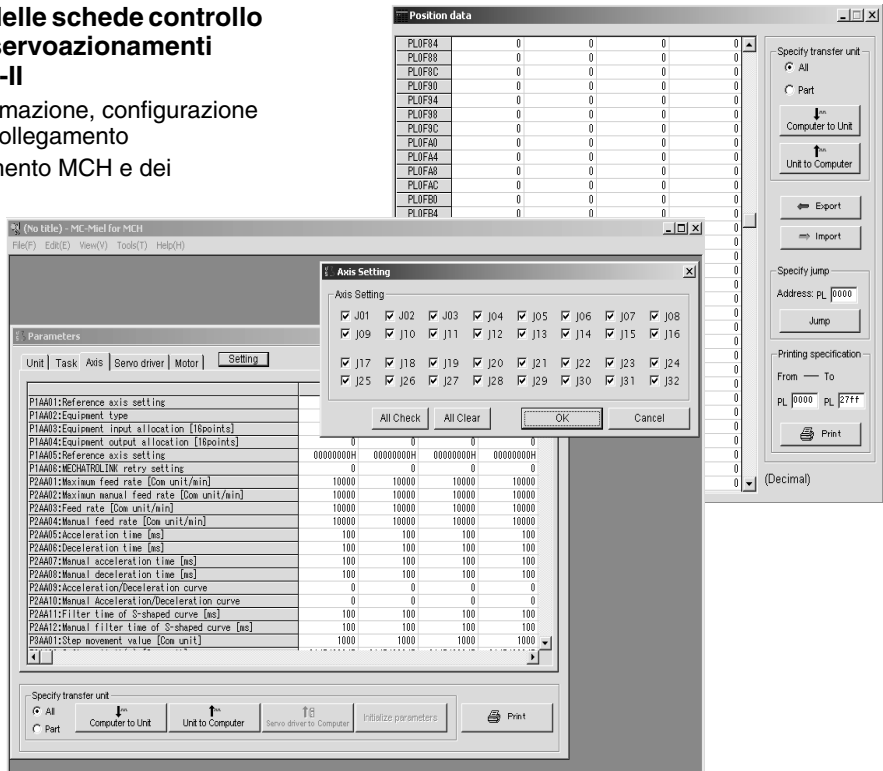


Software di programmazione per schede controllo assi Mechatrolink-II

Software MCH

Software per la programmazione delle schede controllo assi e la configurazione di tutti i servoazionamenti connessi al bus MECHATROLINK-II

- Accesso a tutte le funzioni di programmazione, configurazione e monitoraggio da un unico punto di collegamento
- Configurazione completa del collegamento MCH e dei servoazionamenti
- Programmazione in linguaggio Basic modificato appositamente per il controllo del movimento
- Monitoraggio in linea
- Importazioni di tabelle di camma



Software

Caratteristiche

Funzioni

Impostazione di sistema	Impostazione dei parametri di comunicazione
Ingresso dati	- Modifica dei parametri di sistema
	- Programmazione in linguaggio Basic modificato appositamente per il controllo del movimento
	- Caricamento, salvataggio ed eliminazione dei file di parametri e così via
	- Importazioni di tabelle di camma
Test delle opzioni e funzionamento in linea	- Trasferimento dei dati della scheda controllo assi
	- Monitoraggio in linea
	- Trasferimento dei dati dei parametri dei servoazionamenti

Ambiente operativo

Sistemi operativi	Windows 2000/NT	
Processore	Pentium a 300 MHz o superiore	
Requisiti di memoria	Disco rigido	100 MB di spazio libero
	RAM	Almeno 64 MB
Schermo	Risoluzione 800 x 600 o superiore	
Connessione periferiche	Unità CD-ROM, porta seriale	

Schede compatibili

	Caratteristiche
Schede controllo assi	CS1W-MCH71

Modelli disponibili

Software

Descrizione	Modello
MCH-Mtel	CD MOTION TOOLS

TUTTE LE DIMENSIONI INDICATE SONO ESPRESSE IN MILLIMETRI.
Per convertire i millimetri in pollici, moltiplicare per 0,03937. Per convertire i grammi in once, moltiplicare per 0,03527.