

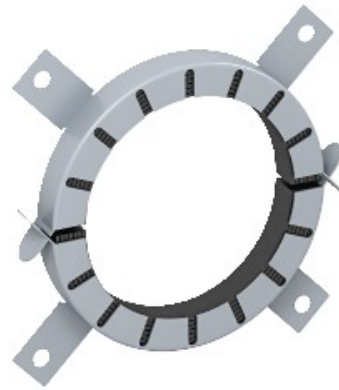


Electric Automation
Automation specialists

Riferimento: TCX-063
Codice: 7202204

collare intumescente, per tubi, 94x26,
grigio, Materiali da costruzione

Acquista da [Electric Automation Network](#)



Tubo manicotto per tubi combustibili.

Se c'è un incendio, il fuoco inseriti di protezione all'interno della carcassa in lamiera di acciaio espandere, esercitando una grande pressione sulla masterizzazione di tubi in materiale termoplastico.

Fissaggio con un ancoraggio di barre filettate M6 dimensioni fino a 75, poi M8.