

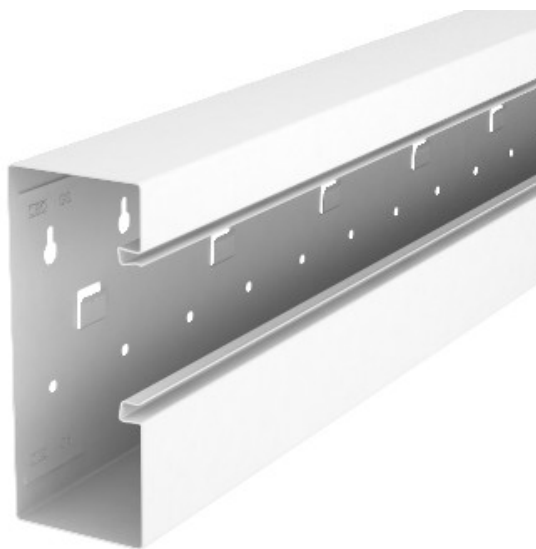


Electric Automation
Automation specialists

Riferimento: GS-A70170RW
Codice: 6277800

Montaggio dispositivi a canale,
asimmetrica, 70x170x2000, bianco
puro, 9010 Acciaio St

Acquista da [Electric Automation Network](#)



Lunghezze speciali fino a 3.000 mm per trunking basi e copre anche altri colori RAL disponibili su richiesta. Le superfici visibili dei dipinti di installazione del dispositivo di trunking sono stratificati.